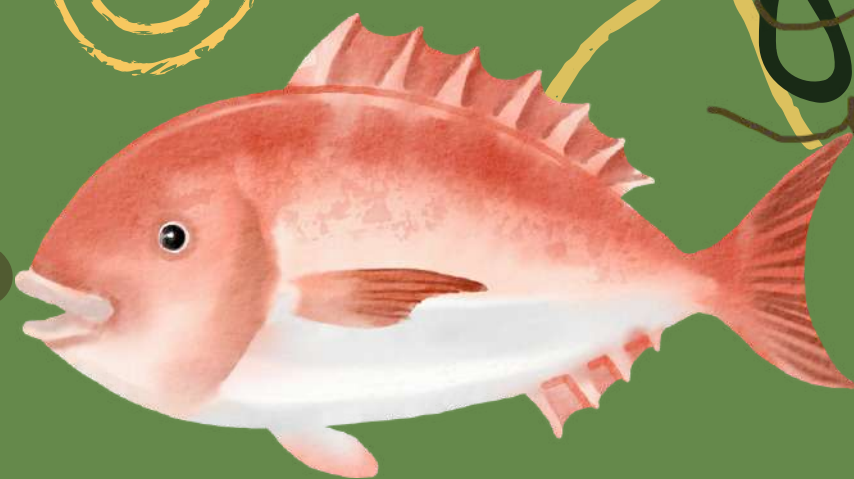


como fazer uma cartografia afetiva?



prazer, entretamas!

Somos um grupo formado por 18 alunos da Fundação Getúlio Vargas na disciplina de Formação Integrada para a Sustentabilidade.

Como produto final da disciplina, em 2023, desenvolvemos uma *cartografia afetiva que ilustra como os manguezais contribuem para a sustentação das vidas no planeta.*

Desta forma, neste documento, iremos ensinar como construir uma cartografia afetiva. Aproveitem!



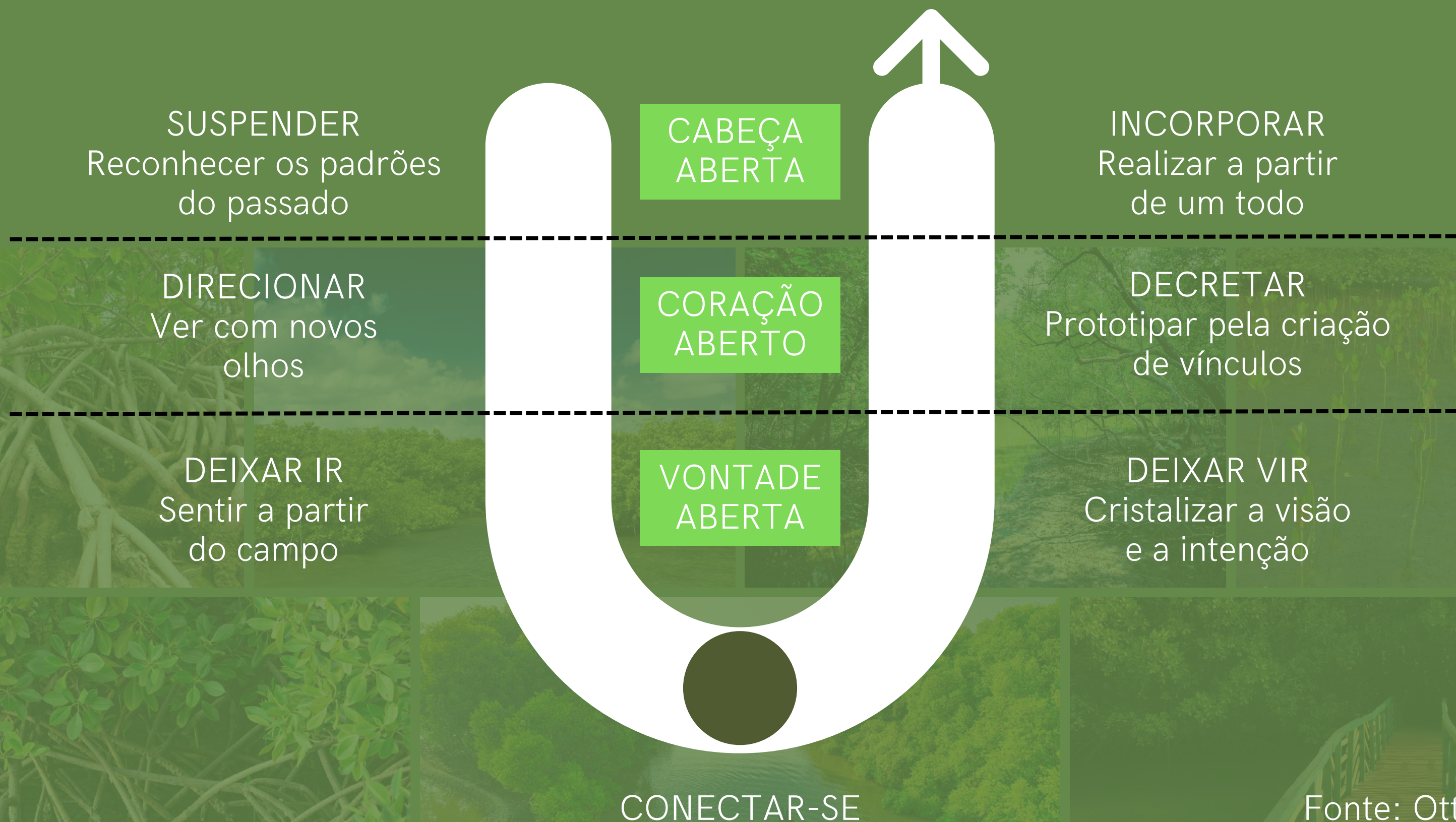
entretamas



mas o que é uma cartografia afetiva?

A cartografia afetiva é um processo de compreensão do cartógrafo (autor do mapa) sobre *o mundo que lhe circunda*, o exercício de se colocar no mapa e refletir sobre seu lugar neste mapa que *remete pensar sua representatividade identitária, de gênero, raça, etnia, seu conhecimento sobre seu espaço e redes* e a questionar a própria produção do espaço público a que tem acesso e de quais circuitos está excluído
(ANA PAULA DO VAL)

caminho metodológico: teoria u



passo 1: suspender

Material de apoio: [clique aqui!](#)

A partir do seu tema e objetivo da cartografia, esta fase busca entender e responder:

1

O que entendo ou não entendo sobre o tema? E sobre cartografia afetiva?

2

Quais conhecimentos prévios eu carrego no tocante ao tema de interesse e cartografia afetiva?

3

Tenho pré-concepções sobre o tema e sobre cartografia afetiva? Quais são elas?

da onde estamos partindo?



passo 2: direcionar

se capacite!

Material de apoio: [clique aqui!](#)



aprendizado ativo

Busque e leia bibliografias relacionadas: revistas, artigos, livros.

É importante ter um conhecimento amplo e profundo sobre o tema e a cartografia.



aprendizado passivo

Crie e participe de uma agenda de capacitações e palestras em relação ao tema.

Além disso, converse com especialistas e referências no tema e na cartografia afetiva.



diferenças

Entenda as diferenças principais sobre o tema e sobre a cartografia afetiva.

Ex: mapeamento cultural x cartografia afetiva. Entender o que é e o que não é, é essencial.

passo 3: deixar ir

Material de apoio: [clique aqui!](#)

1

Visite o território/local estudado na cartografia afetiva.

2

Converse com as pessoas interessadas e envolvidas no tema.

3

Faça rodas de conversa com a comunidade.

4

Tenha coração e mente aberta. E exercite sua escuta sensível.



passo 4: conectar-se

Material de apoio: [clique aqui!](#)



assimile

Entenda e assimile as experiências do campo. *O que eu vivenciei?*



reconheça

Refleta sobre as vivências e sobre os insumos coletados no campo. *O que me impactou?*



reflita

Reconheça os atravessamentos e as formas que o campo te afetou. *Como eu mudei?*

compreenda os impactos

passo 5: deixar vir

Material de apoio: [clique aqui!](#)



Prepare um momento para que todos os integrantes do grupo consigam contribuir e opinar sobre o produto final.



Realize o brainstorming sobre os principais elementos e formatos da cartografia e aprendizados com o campo.



Organize, selecione e priorize as ideias. Entenda quais ideias tem potencial e quais não tem.

toró de ideias!

passo 6: decretar

Material de apoio: [clique aqui!](#)

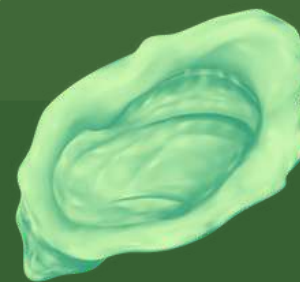
cristalize



planeje

Qual o objetivo e o que queremos aprender com a construção do protótipo? Como sabemos que estamos chegando no produto final?

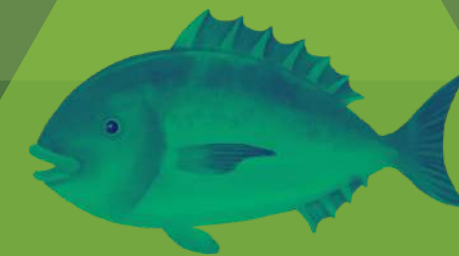
prototipe



implemente

Desenvolva o protótipo ou protótipos a partir dos insumos do passo 5 e do planejamento já feito.

crie



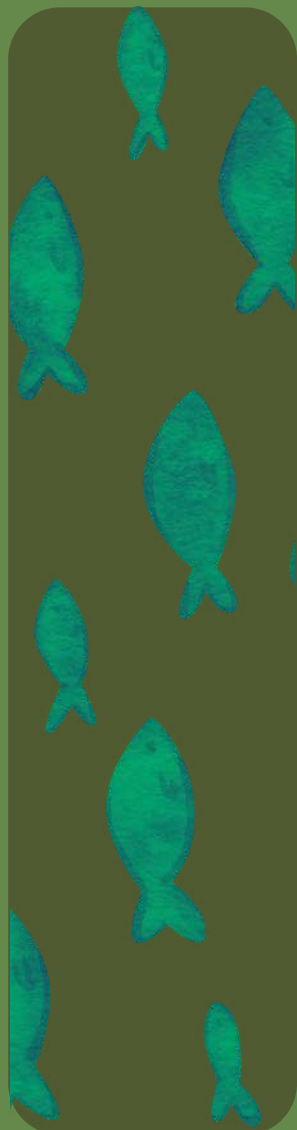
aprenda

Colete feedbacks, de todos os envolvidos, dos protótipos construídos. Analise o ciclo, entendendo os aprendizados e os erros.

passo 7: incorporar

Material de apoio: [clique aqui!](#)

mão na massa!

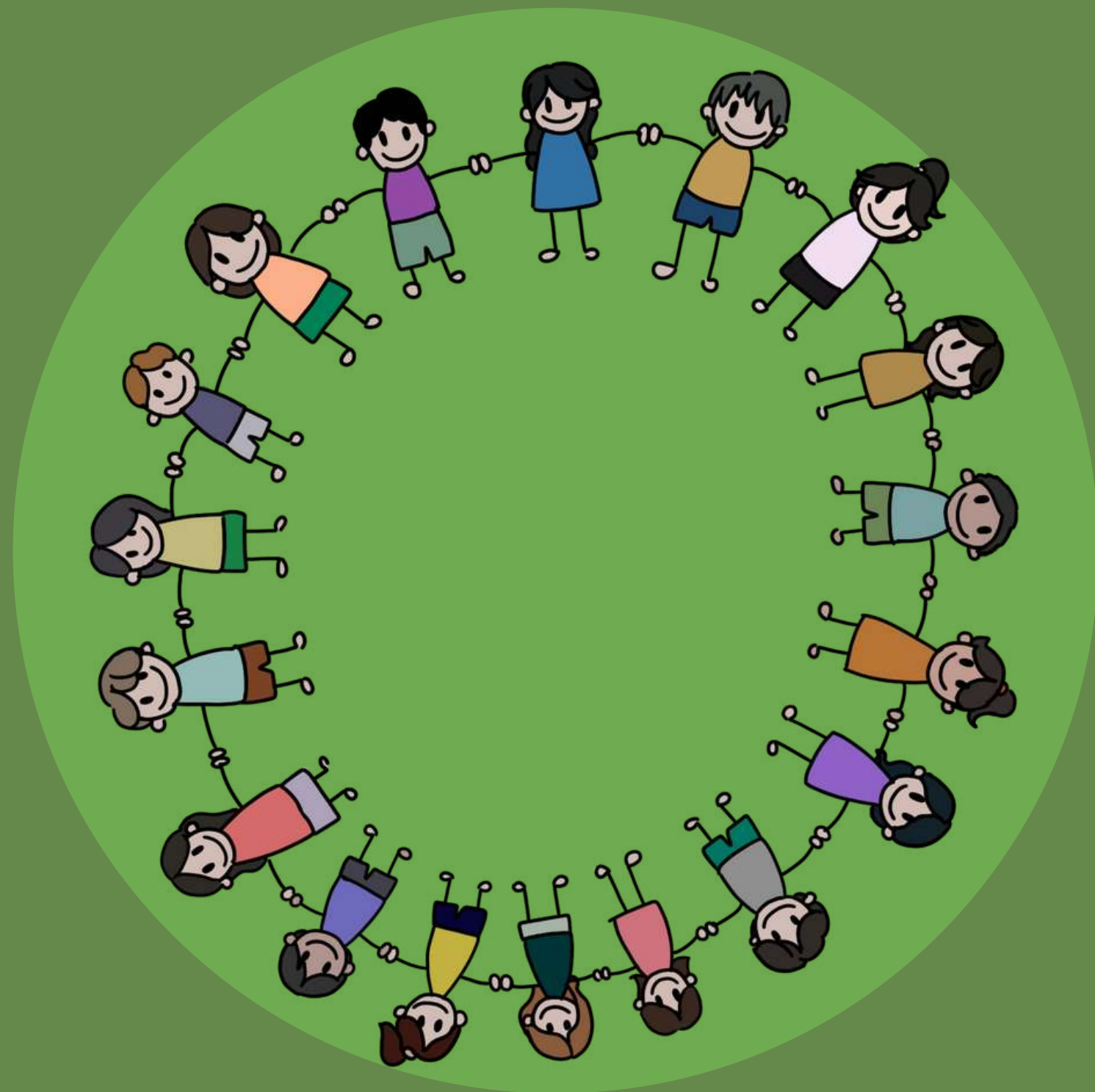


Materialize os resultados que deram certo na fase da prototipação. O que deu certo? E o que deu errado?

Entenda qual o formato prioritário, os elementos que não podem faltar e o que pode ser deixado de lado. E junte as ideias e coloque em prática.

Organize e divida o grupo e faça a gestão das atividades necessárias. E crie um cronograma.

Construa a cartografia final!



Realização



Apoio técnico



2021
2030

Década das Nações Unidas
da Ciência Oceânica para
o Desenvolvimento Sustentável

Apoio



ariel levi
bruna novaes
camilla myrrha
carolina kipnis
diogo ascariz
helena machado
josé oliveira
letícia fagundes
laura andrade

luiza lutfalla
maria clara secall
marianna bwainain
nicole sanseverino
nicholas santim
renan kenji
rodrigo crescenzo
thiago cleto
vitória beccato