

Guia FGVcef Valor 1000 de Materialidade ESG

Versão para o Prêmio Valor 1000 de
2024

FGVcef – Centro de Estudos em Finanças

 **FGV EAESP**

*CENTRO DE ESTUDOS
EM FINANÇAS*

Equipe do projeto

Supervisão

Claudia Emiko Yoshinaga
Bianca Quirantes Checon
Henrique Castro Martins

Auxílio

Beatriz Arruda Fontenelle
Daniela Azevedo Locce Baptista
Yasmin Gabriel Correa
Valdomiro Francisco



***CENTRO DE ESTUDOS
EM FINANÇAS***

Introdução

Nos últimos anos, tem sido inquestionável a importância das empresas em divulgar informações de natureza Ambiental, Social e de Governança (ASG, ou ESG na sigla em inglês) para complementar a divulgação do desempenho financeiro corporativo. Uma discussão de atual e de extrema importância centra-se em qual o escopo dessas informações e como as empresas podem atender uma gama tão extensa de potenciais interessados em dados ESG.

Nesse contexto, montamos o presente relatório a partir do que as normas SASB¹ estipulam como informações relevantes sobre riscos e oportunidades relacionados a tópicos de sustentabilidade para 77 setores da economia. Esses foram agrupados nas 28 categorias do Valor 1000, a partir da visão dos especialistas do Valor 1000 e do FGVcef.

As informações são divididas em cinco dimensões²: (i) Meio Ambiente, (ii) Capital Social, (iii) Capital Humano, (iv) Modelos de Negócio e Inovação, e (v) Liderança e Governança. Para a dimensão Meio Ambiente, têm-se os pontos ligados a Emissões de gases de efeito estufa, Qualidade do ar, Gerenciamento de energia, Gestão de água e efluentes, e Gestão de resíduos e materiais perigosos.

Para Capital Social, elencam-se como itens relevantes Direitos humanos e relações com a comunidade, Privacidade do cliente, Segurança de dados, Acesso e acessibilidade, Bem-estar do cliente, e Práticas de venda e rotulagem de produtos. Em Capital Humano, são sugeridas métricas em Práticas trabalhistas, Saúde e segurança dos funcionários, e Engajamento, diversidade e inclusão de funcionários.

Já para Modelos de Negócio e Inovação, os tópicos de interesse incluem Design de produtos e gerenciamento do ciclo de vida, Resiliência do modelo de negócios, Gestão da cadeia de suprimentos, Aquisição e eficiência de materiais, Impactos físicos das mudanças climáticas. Por fim, para Liderança e Governança, abordam-se informações em Ética empresarial, Comportamento competitivo, Gerenciamento do ambiente legal e regulatório, Gerenciamento de riscos de incidentes críticos, e Gerenciamento de riscos sistêmicos.

A grande vantagem das normas SASB comparativamente a outros *frameworks* de divulgação de informações sustentáveis é o critério de materialidade, o qual parte da análise de quais informações nas dimensões/tópicos elencados são relevantes para investidores. Em outras palavras, a aplicação da materialidade na divulgação de informações ESG implica

¹ Tais normas são geridas pelo *International Sustainability Standards Board* (ISSB) da IFRS *Foundation*, sendo esse último o organismo responsável pela emissão das normas contábeis de divulgação financeira em padrão internacional.

² Para mais informações sobre as dimensões, vide <https://sasb.ifrs.org/implementation-primer/>.

que nem todos os setores precisam divulgar informações nas cinco dimensões, ou em todos os tópicos de uma dimensão.

Neste relatório elaborado pelo FGVcef, cada setor apresenta uma breve descrição sobre a atividade operacional e, em seguida, tabelas que destacam quais são as informações materiais por dimensão e tópico. A referência ao nome original dos setores no padrão SASB é feita entre parêntesis para cada um dos subitens.

Este material é um guia proposto para que empresas e gestores pensem quais são as informações mais relevantes para o setor a partir da visão de um organismo internacional. Esperamos que este material sirva como base para implementação e reflexão de divulgação de informação ESG para o contexto brasileiro.

Centro de Estudos em Finanças da FGV EAESP

Claudia Emiko Yoshinaga
Bianca Quirantes Checon
Henrique Castro Martins

Sumário

Agronegócio	9
Produtos Agropecuários (<i>Agricultural Products</i>).....	9
Água, Saneamento e Serviços Ambientais	12
Serviços e Utilidades de Água (<i>Water Utilities</i>)	12
Gestão de Resíduos (<i>Waste Management</i>)	12
Alimentos e Bebidas	17
Bebidas Alcoólicas (<i>Alcoholic Beverages</i>).....	17
Bebidas Não Alcoólicas (<i>Non-Alcoholic Beverages</i>).....	17
Carnes, Aves e Laticínios (<i>Meat, Poultry & Dairy</i>)	17
Bioenergia	22
Biocombustíveis (<i>Biofuels</i>)	22
Comércio Atacadista e Exterior	25
Distribuidores de Saúde (<i>Health Care Distributors</i>)	25
Comércio Varejista	28
Varejistas e Distribuidores Multilinha (<i>Multiline And Specialty Retailers</i>)	28
Comércio Eletrônico (<i>E-Commerce</i>).....	28
Varejistas e Distribuidores de Alimentos (<i>Food Retailers & Distributors</i>)	28
Varejistas de Medicamentos (<i>Drug Retailers</i>)	29
Construção e Engenharia	34
Serviços de Engenharia e Construção (<i>Engineering & Construction Services</i>).....	34
Educação	37
Educação (<i>Education</i>)	37
Eletroeletrônica	39
Equipamentos Elétricos e Eletrônicos (<i>Electrical & Electronic Equipment</i>)	39
Serviços de Fabricação Eletrônica e Fabricação de Design Original (<i>Electronic Manufacturing Services & Original Design Manufacturing</i>)	39
Fabricação de Eletrodomésticos (<i>Appliance Manufacturing</i>).....	39
Empreendimentos Imobiliários	43
Imóveis (<i>Real Estate</i>).....	43
Serviços imobiliários (<i>Real Estate Services</i>)	43
Construção Residencial (<i>Homebuilders</i>)	43
Energia Elétrica	48
Energia Elétrica e Geradores de Energia (<i>Electric Utilities & Power Generators</i>)....	48
Operações de Carvão (<i>Coal Operations</i>)	48

Tecnologia Solar e Desenvolvedores de Projetos (<i>Solar Technology & Project Developers</i>)	48
Tecnologia e Desenvolvimento de Projetos Eólicos (<i>Wind Technology & Project Developers</i>)	49
Farmacêutica e Cosméticos	53
Biotecnologia e Farmacêutica (<i>Biotechnology & Pharmaceuticals</i>)	53
Indústria da Moda	56
Vestuário, Acessórios e Calçados (<i>Apparel, Accessories & Footwear</i>)	56
Materiais de Construção e de Acabamento	58
Materiais de Construção (<i>Construction Materials</i>)	58
Produtos para Construção e Mobiliário (<i>Building Products & Furnishings</i>)	58
Mecânica	61
Indústria de Máquinas e Equipamentos Industriais (<i>Industry Machinery & Goods</i>)	61
Metalurgia e Siderurgia	63
Produtores de Ferro e Aço (<i>Iron & Steel Producers</i>)	63
Mineração	65
Metais e Mineração (<i>Metals & Mining</i>)	65
Papel e Celulose	68
Produtos de Papel e Celulose (<i>Pulp & Paper Products</i>)	68
Petróleo e Gás	70
Exploração e Produção (E&P) de Petróleo e Gás (<i>Oil & Gas – Exploration & Production</i>)	70
Petróleo e Gás - <i>Midstream</i> (<i>Oil & Gas – Midstream</i>)	70
Refino e Marketing de Petróleo e Gás (<i>Oil & Gas – Refining & Marketing</i>)	70
Serviços de Petróleo e Gás (<i>Oil & Gas – Services</i>)	71
Química e Petroquímica	78
Produtos Químicos (<i>Chemicals</i>)	78
Serviços Especializados	81
Mídia e Serviços da Internet (<i>Internet Media & Services</i>)	81
Serviços Profissionais e Comerciais (<i>Professional & Commercial Services</i>)	81
Aluguel e Locação de Veículos (<i>Car Rental & Leasing</i>)	81
Cassinos e Jogos (<i>Casino & Gaming</i>)	82
Linhas de Cruzeiro (<i>Cruise Lines</i>)	82
Hotéis e Hospedagem (<i>Hotels & Lodging</i>)	82
Instalações de Lazer (<i>Leisure Facilities</i>)	82
Restaurantes (<i>Restaurants</i>)	83

Serviços Financeiros	89
Bancos Comerciais (<i>Commercial Banks</i>).....	89
Atividades de Gestão de Ativos e Serviços de Custódia (<i>Asset Management & Custody Activities</i>).....	89
Finanças ao Consumidor (<i>Consumer Finance</i>).....	90
Seguros (<i>Insurance</i>).....	90
Bancos de Investimento e Corretoras (<i>Investment Banking & Brokerage</i>).....	91
Financiamento Hipotecário (<i>Mortgage Finance</i>).....	91
Bolsas de Valores e <i>Commodities</i> (<i>Security & Commodity Exchanges</i>).....	92
Serviços Médicos	97
Equipamentos e Suprimentos Médicos (<i>Medical Equipment Supplies</i>).....	97
Prestação de Serviços de Saúde (<i>Health Care Delivery</i>).....	97
Serviços de Saúde Gerenciados (<i>Managed Care</i>).....	97
TI & Telecom	103
Software e Serviços de Tecnologia da Informação (TI) (<i>Software & IT Services</i>) ...	103
Serviços de Telecomunicações (<i>Telecommunication Services</i>).....	103
Semicondutores (<i>Semiconductors</i>).....	104
Transporte e Logística	108
Transporte Rodoviário (<i>Road Transportation</i>).....	108
Transporte Ferroviário (<i>Rail Transportation</i>).....	108
Transporte Marítimo (<i>Marine Transportation</i>).....	108
Frete Aéreo e Logística (<i>Air Freight & Logistics</i>).....	109
Companhias Aéreas (<i>Airlines</i>).....	109
Veículos e Peças	115
Peças Automotivas (<i>Auto Parts</i>).....	115
Automóveis (<i>Automobiles</i>).....	115
Aeroespacial e Defesa (<i>Aerospace & Defense</i>).....	115
Embalagens	119
Contêineres e Embalagens (<i>Containers & Packaging</i>).....	119

Agronegócio



Agronegócio

Produtos Agropecuários (*Agricultural Products*)

A indústria de Produtos Agrícolas está envolvida no processamento, comércio e distribuição de vegetais e frutas, e na produção e moagem de commodities agrícolas como grãos, açúcar, óleos comestíveis, milho, soja e ração animal. As entidades vendem produtos diretamente para consumidores e empresas para uso em produtos de consumo e industriais. Entidades nesta indústria normalmente compram produtos agrícolas de entidades que cultivam tais produtos (direta ou indiretamente) para então realizar atividades que agregam valor (por exemplo, processamento, comércio, distribuição e moagem). Entidades de produtos agrícolas também estão envolvidas em atacado e distribuição. As entidades da indústria podem obter uma parcela substancial das commodities agrícolas de produtores terceirizados em vários países. Portanto, gerenciar os riscos de sustentabilidade dentro da cadeia de suprimentos é crítico para garantir um fornecimento confiável de matéria-prima e reduzir o risco de aumentos de preços e volatilidade a longo prazo.

Capital Humano	
Tópico	Descrição
Força de Trabalho	(1) Taxa total de incidentes registráveis (TRIR), (2) taxa de mortalidade e (3) taxa de frequência de quase acidente (NMFR) para (a) funcionários diretos e (b) trabalhadores sazonais e migrantes

Capital Social	
Tópico	Descrição
Segurança Alimentar	Auditoria da Global Food Safety Initiative (GFSI) (1) taxa de não conformidade e (2) taxa de ação corretiva associada para (a) não conformidades maiores e (b) menores
Segurança Alimentar	Porcentagem de produtos agrícolas provenientes de fornecedores certificados pela Iniciativa Global de Segurança Alimentar (GFSI) reconhecida como segurança alimentar programa de certificação
Segurança Alimentar	(1) Número de recalls emitidos e (2) quantidade total de produtos alimentícios recolhidos

Meio Ambiente	
Tópico	Descrição
Emissões de gases com efeito de estufa	Emissões globais brutas de Escopo 1
Emissões de gases com efeito de estufa	Discussão sobre estratégia ou plano de longo e curto prazo para gerenciar emissões de Escopo 1, metas de redução de emissões e uma análise de desempenho em relação a essas metas
Emissões de gases com efeito de estufa	Combustível consumido pela frota, percentagem renovável
Gestão Energética	(1) Energia operacional consumida, (2) percentagem de eletricidade da rede e (3) percentagem renovável
Gestão Hídrica	(1) Total de água retirada, (2) total de água consumido; percentagem de cada um em regiões com Estresse hídrico de base alto ou extremamente alto
Gestão Hídrica	Descrição dos riscos de gestão da água e discussão de estratégias e práticas para mitigar esses riscos
Gestão Hídrica	Número de incidentes de não conformidade associados a licenças de qualidade da água, normas e regulamentos

Modelo de Negócio e Inovação	
Tópico	Descrição
Impactos Ambientais e sociais da cadeia de fornecimento de ingredientes	Percentagem de produtos agrícolas provenientes que são certificados por terceiros padrão ambiental e/ou social, e percentagens por padrão
Impactos Ambientais e sociais da cadeia de fornecimento de ingredientes	Auditoria da responsabilidade social e ambiental dos fornecedores (1) taxa de não-conformidade e (2) taxa de medidas corretivas associadas para (a) não-conformidades maiores e b) não-conformidades menores
Impactos Ambientais e sociais da cadeia de fornecimento de ingredientes	Discussão sobre estratégia para gerenciar riscos ambientais e sociais decorrentes de crescimento de contratos e fornecimento de commodities
Gestão de OGM	Discussão de estratégias para gerenciar o uso de organismos geneticamente modificados (OGM)
Ingredientes	Identificação das principais culturas e descrição dos riscos e oportunidades apresentados pelo clima mudar
Ingredientes	Percentagem de produtos agrícolas provenientes de regiões com Alta ou Extremamente Alta Estresse hídrico básico

MÉTRICA DE ATIVIDADE
Produção por cultura principal
Número de instalações de transformação
Área total de terra sob produção ativa
Custo dos produtos agrícolas de origem externa

Água, Saneamento e Serviços Ambientais



Água, Saneamento e Serviços Ambientais

Serviços e Utilidades de Água (*Water Utilities*)

Entidades da indústria de Serviços e Utilidades de Água possuem e operam sistemas de abastecimento de água e tratamento de águas residuais (geralmente estruturados como negócios de utilidade regulada) ou fornecem serviços operacionais e outros serviços especializados de água para os proprietários dos sistemas (operações geralmente baseadas no mercado). Os sistemas de fornecimento de água incluem a captação, tratamento e distribuição de água para residências, empresas e outras entidades, como governos. Sistemas de águas residuais coletam e tratam águas residuais, incluindo esgoto, água cinza, resíduos líquidos industriais e escoamento de água de chuva, antes de descarregar o efluente resultante de volta ao ambiente.

Gestão de Resíduos (*Waste Management*)

Entidades da indústria de Gestão de Resíduos coletam, armazenam, descartam, reciclam ou tratam várias formas de resíduos de clientes residenciais, comerciais e industriais. Tipos de resíduos incluem resíduos sólidos urbanos, resíduos perigosos, materiais recicláveis e materiais compostáveis ou orgânicos. As principais entidades geralmente são verticalmente integradas, fornecendo uma gama de serviços desde a coleta de resíduos até aterramento e reciclagem, enquanto outras fornecem serviços especializados, como o tratamento de resíduos médicos e industriais. Operações de conversão de resíduos em energia são um segmento distinto da indústria. Alguns players da indústria também fornecem serviços de engenharia ambiental e consultoria, principalmente para grandes clientes industriais.

Capital Humano	
Tópico	Descrição
Práticas Laborais	Porcentagem da força de trabalho ativa coberta por acordos coletivos de trabalho
Práticas Laborais	(1) Número de paralisações de trabalho e (2) total de dias parados
Saúde e segurança dos trabalhadores	(1) Taxa total de incidentes registráveis (TRIR), (2) taxa de fatalidade, e (3) taxa de frequência de quase acidentes (NMFR) para (a) empregados diretos e (b) empregados contratados
Saúde e segurança dos trabalhadores	Percentis do Sistema de Medição de Segurança (SMS) BASIC para: (1) Condução Insegura, (2) Conformidade com as Horas de Serviço, (3) Aptidão do Motorista, (4) Substâncias Controladas/Álcool, (5) Manutenção do Veículo, e (6) Conformidade com Materiais Perigosos
Saúde e segurança dos trabalhadores	Número de acidentes e incidentes rodoviários

Capital Social	
Tópico	Descrição
Acesso e acessibilidade à água	Taxa média de água no varejo para (1) clientes residenciais, (2) comerciais e (3) industriais
Acesso e acessibilidade à água	Conta mensal típica de água para clientes residenciais para 10 Ccf de água fornecida por mês
Acesso e acessibilidade à água	Número de desconexões de água de clientes residenciais por falta de pagamento, percentual reconectado dentro de 30 dias
Acesso e acessibilidade à água	Discussão sobre o impacto de fatores externos na acessibilidade da água para os clientes, incluindo as condições econômicas da área de serviço
Qualidade da água potável	Número de violações de água potável (1) agudas baseadas na saúde, (2) não agudas baseadas na saúde e (3) não baseadas na saúde
Qualidade da água potável	Discussão sobre estratégias para gerenciar contaminantes emergentes na água potável

Meio Ambiente	
Tópico	Descrição
Gestão Energética	(1) Energia total consumida, (2) porcentagem de eletricidade da rede e (3) porcentagem de energia renovável
Eficiência da rede de distribuição	Taxa de substituição de tubulações de água
Eficiência da rede de distribuição	Volume de perdas reais de água não faturada
Gestão da qualidade dos efluentes	Número de incidentes de não conformidade associados a permissões, padrões e regulamentos de qualidade de efluentes de água
Gestão da qualidade dos efluentes	Discussão sobre estratégias para gerenciar efluentes de preocupação emergente
Emissões de gases com efeito de estufa	(1) Emissões globais brutas do Escopo 1, porcentagem coberta por (2) regulamentações que limitam emissões e (3) regulamentações que exigem relatórios de emissões
Emissões de gases com efeito de estufa	(1) Gás total gerado em aterros sanitários, (2) porcentagem queimada e (3) porcentagem utilizada para energia
Emissões de gases com efeito de estufa	Discussão sobre a estratégia ou plano de longo e curto prazo para gerenciar as emissões do Escopo 1, metas de redução de emissões e uma análise de desempenho em relação a essas metas
Gestão de combustível da frota	(1) Combustível consumido pela frota, (2) porcentagem de gás natural e (3) porcentagem de energia renovável
Gestão de combustível da frota	Porcentagem de veículos com combustível alternativo na frota
Qualidade do ar	Emissões atmosféricas dos seguintes poluentes: (1) NOx (excluindo N2O), (2) SOx, (3) compostos orgânicos voláteis (COVs) e (4) poluentes atmosféricos perigosos (HAPs)
Qualidade do ar	Número de instalações em ou próximas a áreas de alta densidade populacional
Qualidade do ar	Número de incidentes de não conformidade associados a emissões atmosféricas
Gestão de lixiviados e de resíduos perigosos	(1) Total de liberações do Inventário de Liberações Tóxicas (TRI), (2) porcentagem liberada na água
Gestão de lixiviados e de resíduos perigosos	Número de ações corretivas implementadas para liberações em aterros sanitários
Gestão de lixiviados e de resíduos perigosos	Número de incidentes de não conformidade associados a impactos ambientais

Modelo de Negócio e Inovação	
Tópico	Descrição
Eficiência na utilização final	Porcentagem da receita da empresa de abastecimento de água proveniente de estruturas tarifárias destinadas a promover a conservação e a resiliência da receita
Eficiência na utilização final	Economia de água dos clientes provenientes de medidas de eficiência, por mercado
Resiliência do abastecimento de água	Total de água obtida de regiões com estresse hídrico de alto ou extremamente alto; porcentagem comprada de terceiros
Resiliência do abastecimento de água	Volume de água reciclada entregue aos clientes
Resiliência do abastecimento de água	Discussão sobre estratégias para gerenciar riscos associados à qualidade e disponibilidade dos recursos hídricos
Resiliência da rede e impactos das alterações climáticas	Capacidade de tratamento de águas residuais localizada em zonas de inundação de 100 anos
Resiliência da rede e impactos das alterações climáticas	(1) Número e (2) volume de transbordamentos de esgoto sanitário (SSO) e (3) porcentagem do volume recuperado
Resiliência da rede e impactos das alterações climáticas	(1) Número de interrupções não planejadas de serviço e (2) clientes afetados, cada um por categoria de duração
Resiliência da rede e impactos das alterações climáticas	Descrição dos esforços para identificar e gerenciar riscos e oportunidades relacionados ao impacto das mudanças climáticas na infraestrutura de distribuição e tratamento de águas residuais
Reciclagem e recuperação de recursos	(1) Quantidade de resíduos incinerados, (2) porcentagem de resíduos perigosos, (3) porcentagem usada para recuperação de energia
Reciclagem e recuperação de recursos	Porcentagem de clientes que recebem (1) serviços de reciclagem e (2) serviços de compostagem, por tipo de cliente
Reciclagem e recuperação de recursos	Quantidade de material (1) reciclado, (2) compostado e (3) processado como conversão de resíduos em energia
Reciclagem e recuperação de recursos	Quantidade de resíduos eletrônicos coletados, porcentagem recuperada através da reciclagem

MÉTRICA DE ATIVIDADE
Número de: (1) clientes residenciais, (2) clientes comerciais e (3) clientes industriais atendidos, por serviço prestado
Total de água obtida, porcentagem por tipo de fonte
Total de água entregue a: (1) clientes residenciais, (2) clientes comerciais, (3) clientes industriais e (4) todos os outros clientes
Volume médio de águas residuais tratadas por dia, por (1) esgoto sanitário, (2) águas pluviais e (3) esgoto combinado
Comprimento de (1) tubulações de água e (2) tubulações de esgoto
Número de clientes por categoria: (1) municipal, (2) comercial, (3) industrial, (4) residencial e (5) outros
Tamanho da frota de veículos
Número de: (1) aterros sanitários, (2) estações de transferência, (3) centros de reciclagem, (4) centros de compostagem, (5) incineradores e (6) todas as outras instalações
Quantidade total de materiais gerenciados, por categoria de cliente: (1) municipal, (2) comercial, (3) industrial, (4) residencial e (5) outros

Alimentos e Bebidas



Alimentos e Bebidas

Bebidas Alcoólicas (*Alcoholic Beverages*)

Entidades da indústria de Bebidas Alcoólicas fabricam, destilam e produzem diversas bebidas alcoólicas, incluindo cerveja, vinho e destilados. As entidades desta indústria transformam produtos agrícolas, incluindo açúcar, cevada e milho, em bebidas alcoólicas acabadas. As maiores entidades possuem operações globais com portfólios de produtos de marca. Os níveis de integração vertical dentro da indústria variam devido à regulamentação em diferentes mercados. As cervejarias geralmente possuem múltiplas instalações de fabricação para acessar diferentes mercados, enquanto vinícolas e destilarias geralmente estão localizadas onde têm uma história de produção.

Bebidas Não Alcoólicas (*Non-Alcoholic Beverages*)

A indústria de Bebidas Não Alcoólicas produz uma ampla gama de produtos de bebida, incluindo diversos refrigerantes carbonatados, concentrados de xarope, sucos, bebidas energéticas e esportivas, chás, cafés e produtos à base de água. A indústria é dominada por grandes entidades internacionais. As entidades realizam fabricação de xarope, marketing, operações de engarrafamento e distribuição, com entidades maiores sendo tipicamente mais verticalmente integradas nas operações que engarrafam, vendem e distribuem os produtos acabados.

Carnes, Aves e Laticínios (*Meat, Poultry & Dairy*)

A indústria de Carnes, Aves e Laticínios produz produtos animais crus e processados, incluindo carnes, ovos e produtos lácteos, para consumo humano e animal. Atividades importantes incluem a criação de animais, abate, processamento e embalagem. As maiores entidades da indústria possuem operações internacionais, e as entidades são integradas verticalmente em graus variáveis, dependendo do tipo de animal produzido. Operadores grandes da indústria geralmente dependem de agricultores contratados ou independentes para fornecer animais e podem ter diferentes graus de controle sobre suas operações. A indústria vende produtos principalmente para a indústria de Alimentos Processados e para distribuidores de varejo que distribuem produtos acabados para mercados finais chave, incluindo restaurantes, consumidores de ração para animais de criação e de estimação, e varejistas de supermercados.

Capital Humano	
Tópico	Descrição
Saúde e segurança dos trabalhadores	(1) Taxa total de incidentes registráveis (TRIR) e (2) taxa de fatalidade
Saúde e segurança dos trabalhadores	Descrição dos esforços para avaliar, monitorar e mitigar condições de saúde respiratória agudas e crônicas

Capital Social	
Tópico	Descrição
Consumo responsável e marketing	Porcentagem do total de impressões de publicidade feitas em indivíduos com idade igual ou superior à idade legal para consumo de bebidas alcoólicas
Consumo responsável e marketing	Número de incidentes de não conformidade com códigos de rotulagem e/ou marketing da indústria ou regulatórios
Consumo responsável e marketing	Quantidade total de perdas monetárias como resultado de processos legais associados a práticas de marketing e/ou rotulagem
Consumo responsável e marketing	Descrição dos esforços para promover o consumo responsável de álcool
Saúde e nutrição	Receita proveniente de (1) bebidas de zero e baixa caloria, (2) sem adição de açúcar e (3) adoçadas artificialmente
Saúde e nutrição	Discussão sobre o processo de identificação e gerenciamento de produtos e ingredientes relacionados a preocupações nutricionais e de saúde dos consumidores
Etiquetagem e marketing de produtos	Porcentagem de impressões de publicidade (1) feitas em crianças e (2) feitas em crianças promovendo produtos que atendem às diretrizes dietéticas
Etiquetagem e marketing de produtos	Receita de produtos rotulados como (1) contendo organismos geneticamente modificados (OGMs) e (2) não OGM
Etiquetagem e marketing de produtos	Número de incidentes de não conformidade com códigos de rotulagem e/ou marketing da indústria ou regulatórios
Etiquetagem e marketing de produtos	Quantidade total de perdas monetárias como resultado de processos legais associados a práticas de marketing e/ou rotulagem
Segurança Alimentar	Taxa de não conformidade (1) e taxa de ação corretiva associada (2) da auditoria da Iniciativa Global de Segurança Alimentar (GFSI) para (a) não conformidades maiores e (b) menores
Segurança Alimentar	Porcentagem de instalações de fornecedores certificadas em um programa de certificação de segurança alimentar da Iniciativa Global de Segurança Alimentar (GFSI)
Segurança Alimentar	(1) Número de recalls emitidos e (2) peso total dos produtos recolhidos
Segurança Alimentar	Discussão sobre os mercados que proíbem a importação dos produtos da entidade
Utilização de antibióticos na produção animal	Porcentagem da produção animal que recebeu (1) antibióticos medicamente importantes e (2) antibióticos não medicamente importantes, por tipo de animal

Meio Ambiente	
Tópico	Descrição
Gestão Energética	(1) Energia total consumida, (2) porcentagem de eletricidade da rede e (3) porcentagem de energia renovável
Gestão Hídrica	(1) Total de água retirada, (2) total de água consumida; porcentagem de cada um em regiões com estresse hídrico de alto ou extremamente alto
Gestão Hídrica	Descrição dos riscos de gerenciamento de água e discussão sobre estratégias e práticas para mitigar esses riscos
Gestão de combustível da frota	Combustível consumido pela frota, porcentagem de energia renovável
Gestão Energética	(1) Energia operacional consumida, (2) porcentagem de eletricidade da rede e (3) porcentagem de energia renovável
Gestão Hídrica	(1) Total de água retirada, (2) total de água consumida; porcentagem de cada uma em regiões com estresse hídrico de alto ou extremamente alto
Gestão da água	Descrição dos riscos de gerenciamento de água e discussão sobre estratégias e práticas para mitigar esses riscos
Emissões de gases com efeito de estufa	Emissões globais brutas do Escopo 1
Emissões de gases com efeito de estufa	Discussão sobre a estratégia ou plano de longo e curto prazo para gerenciar as emissões do Escopo 1, metas de redução de emissões e uma análise de desempenho em relação a essas metas
Gestão Energética	(1) Energia total consumida, (2) porcentagem de eletricidade da rede e (3) porcentagem de energia renovável
Gestão Hídrica	(1) Total de água retirada, (2) total de água consumida; porcentagem de cada um em regiões com estresse hídrico de alto ou extremamente alto
Gestão Hídrica	Descrição dos riscos de gestão da água e discussão de estratégias e práticas para mitigar esses riscos
Gestão Hídrica	Número de incidentes de não conformidade associados a licenças, padrões e regulamentos de qualidade da água
Uso do solo e Impactos ecológicos	Quantidade de esterco e dejetos animais gerados, porcentagem gerenciada de acordo com um plano de manejo de nutrientes
Uso do solo e Impactos ecológicos	Porcentagem de pastagens e terras de pastoreio gerenciadas de acordo com os critérios de um plano de conservação
Uso do solo e Impactos ecológicos	Produção de proteína animal proveniente de operações de alimentação animal confinada

Modelo de Negócio e Inovação	
Tópico	Descrição
Ciclo de vida e Gestão de embalagens	(1) Peso total da embalagem, (2) porcentagem feita de materiais reciclados e/ou renováveis, e (3) porcentagem que é reciclável, reutilizável e/ou compostável
Ciclo de vida e Gestão de embalagens	Discussão de estratégias para reduzir o impacto ambiental da embalagem ao longo de seu ciclo de vida
Impactos ambientais e Social do ingrediente Cadeia de Fornecimento	Taxa de não conformidade (1) e taxa de ação corretiva associada (2) para auditorias de responsabilidade social e ambiental dos fornecedores, separadas por (a) não conformidades principais e (b) não conformidades menores.
Fornecimento de ingredientes	Porcentagem de ingredientes de bebidas obtidos de regiões com estresse hídrico de alto ou extremamente alto.
Fornecimento de ingredientes	Lista de ingredientes prioritários de bebidas e discussão dos riscos de origem relacionados a considerações ambientais e sociais.
Gestão do ciclo de vida da embalagem	(1) Peso total da embalagem, (2) porcentagem feita de materiais reciclados e/ou renováveis, e (3) porcentagem que é reciclável, reutilizável e/ou compostável
Cuidados e bem-estar dos animais	Porcentagem de carne suína produzida sem o uso de gaiolas de gestação
Cuidados e bem-estar dos animais	Porcentagem de vendas de ovos de casca de galinhas criadas livres de gaiolas
Cuidados e bem-estar dos animais	Porcentagem da produção certificada conforme um padrão de bem-estar animal de terceiros
Impactos ambientais e sociais da cadeia de abastecimento animal	Porcentagem de animais de fornecedores que implementam os critérios do plano de conservação do Serviço de Conservação de Recursos Naturais (NRCS) ou equivalente
Impactos ambientais e sociais da cadeia de abastecimento animal	Porcentagem de instalações de produção de fornecedores e contratadas verificadas como cumprindo os padrões de bem-estar animal.
Fornecimento de animais e rações	Porcentagem de ração animal obtida de regiões com alto ou extremamente alto estresse hídrico básico
Fornecimento de animais e rações	Porcentagem de contratos com produtores localizados em regiões com alto ou extremamente alto estresse hídrico básico
Fornecimento de animais e rações	Discussão da estratégia para gerenciar oportunidades e riscos relacionados ao fornecimento de alimentos e à cadeia de suprimentos de animais apresentados pelas mudanças climáticas

MÉTRICA DE ATIVIDADE
Volume de produtos vendidos
Número de instalações de produção
Total de quilômetros rodados pela frota
Número de instalações de processamento e manufatura
Produção de proteína animal, por categoria; porcentagem terceirizada

Bioenergia



Bioenergia

Biocombustíveis (*Biofuels*)

As entidades da indústria de biocombustíveis produzem biocombustíveis e processam matérias-primas para produção. Utilizando matéria orgânica, as entidades fabricam biocombustíveis usados principalmente em transporte. Tipicamente, as entidades obtêm matérias-primas, que incluem alimentos, culturas oleaginosas e produtos animais, de distribuidores de produtos agrícolas. O etanol e o biodiesel são os biocombustíveis mais amplamente produzidos, enquanto outros tipos incluem biogás, biohidrogênio e biocombustíveis sintéticos, produzidos a partir de uma variedade de matérias-primas orgânicas. Os clientes das entidades de biocombustíveis são principalmente entidades de mistura e fornecimento de combustíveis, incluindo grandes entidades integradas de petróleo. As regulamentações governamentais relacionadas ao uso de combustíveis renováveis são um importante impulsionador da demanda na indústria.

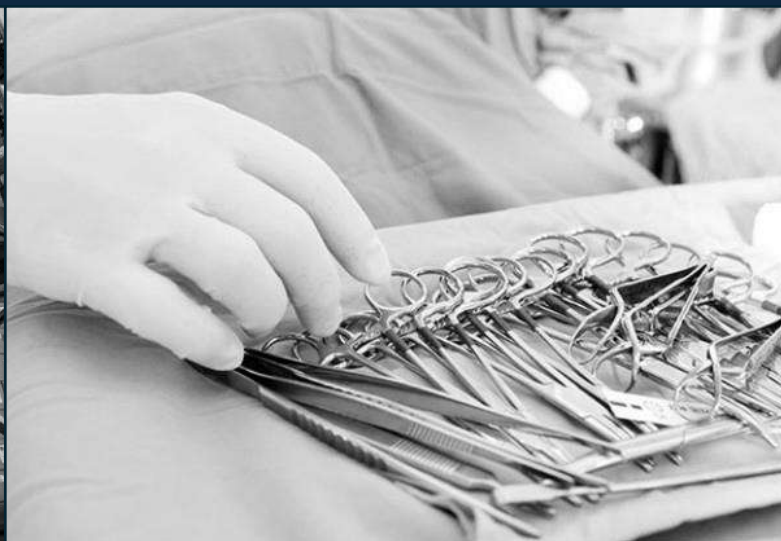
Liderança e Governança	
Tópico	Descrição
Gestão do Ambiente Legal e Regulatório	Quantidade de Subsídios recebidos por meio de programas governamentais
Gestão do Ambiente Legal e Regulatório	Discussão das posições corporativas relacionadas a regulamentações governamentais ou propostas de políticas que abordam fatores ambientais e sociais que afetam a indústria
Segurança Operacional, Preparação para Emergências e Resposta	Discussão das posições corporativas relacionadas a regulamentações governamentais ou propostas de políticas que abordam fatores ambientais e sociais que afetam a indústria

Meio Ambiente	
Tópico	Descrição
Qualidade do Ar	Emissões de ar dos seguintes poluentes: (1) NOx (excluindo N2O), (2) SOx, (3) compostos orgânicos voláteis (VOCs), (4) material particulado (PM10) e (5) poluentes do ar perigosos (HAPs)
Qualidade do Ar	Número de incidentes de não conformidade associados a licenças, padrões e regulamentos de qualidade do ar
Gestão de Água na Indústria Manufatureira	(1) Total de água retirada, (2) total de água consumida; percentual de cada um em regiões com estresse hídrico alto ou extremamente alto.
Gestão de Água na Indústria Manufatureira	Número de incidentes de não conformidade associados a licenças, padrões e regulamentos de qualidade da água

Modelo de negócios e inovação	
Tópico	Descrição
Balanço de Emissões ao Longo do Ciclo de Vida	Emissões de gases de efeito estufa (GEE) ao longo do ciclo de vida, por tipo de biocombustível
Origem e Impactos Ambientais da Produção de Matéria-Prima	Discussão da estratégia para gerenciar os riscos associados aos impactos ambientais da produção de matéria-prima
Origem e Impactos Ambientais da Produção de Matéria-Prima	Percentual da produção de biocombustíveis certificados por terceiros conforme um padrão de sustentabilidade ambiental

MÉTRICA DE ATIVIDADE
Capacidade de produção de biocombustíveis
Produção de: (1) combustível renovável, (2) biocombustível avançado, (3) biodiesel e (4) biocombustível celulósico
Quantidade de matéria-prima consumida na produção

Comércio Atacadista e Exterior



Comércio Atacadista e Exterior

Distribuidores de Saúde (*Health Care Distributors*)

Os distribuidores de saúde compram, mantêm em estoque e vendem produtos farmacêuticos e equipamentos médicos para hospitais, farmácias e médicos. A demanda pelos serviços da indústria é impulsionada principalmente pelas taxas de seguro, gastos com medicamentos, doenças e demografia. O setor de saúde continua a enfrentar ênfase na redução de custos e melhoria da eficiência, o que também afetará a indústria de Distribuidores de Saúde. As entidades deste setor enfrentam desafios devido à consolidação e parcerias entre farmácias, pagadores e fabricantes.

Capital Social	
Tópico	Descrição
Segurança do Produto	Quantia total de perdas monetárias decorrentes de processos legais associados à segurança do produto
Segurança do Produto	Descrição dos esforços para minimizar os riscos à saúde e segurança dos produtos vendidos, associados à toxicidade/segurança química, alto potencial de abuso ou entrega
Medicamentos Falsificados	Descrição dos métodos e tecnologias utilizados para manter a rastreabilidade dos produtos ao longo da cadeia de distribuição e prevenir a falsificação
Medicamentos Falsificados	Discussão do processo de diligência para qualificar fornecedores de produtos farmacêuticos e equipamentos e dispositivos médicos
Medicamentos Falsificados	Discussão do processo para alertar clientes e parceiros comerciais sobre riscos potenciais ou conhecidos associados a produtos falsificados

Liderança e Governança	
Tópico	Descrição
Ética nos Negócios	Descrição dos esforços para minimizar conflitos de interesse e práticas comerciais antiéticas
Ética nos Negócios	Quantia total de perdas monetárias decorrentes de processos legais associados a suborno, corrupção ou outras práticas comerciais antiéticas

Meio Ambiente	
Tópico	Descrição
Gestão de Combustível da Frota	Economia de combustível com carga útil
Gestão de Combustível da Frota	Descrição dos esforços para reduzir o impacto ambiental da logística

Modelo de Negócios e Inovação	
Tópico	Descrição
Gestão do Ciclo de Vida do Produto	Discussão das estratégias para reduzir o impacto ambiental da embalagem ao longo de seu ciclo de vida
Gestão do Ciclo de Vida do Produto	Quantidade (por peso) de produtos aceitos para devolução e reutilizados, reciclados ou doados

MÉTRICA DE ATIVIDADE
Número de unidades farmacêuticas vendidas por categoria de produto
Número de dispositivos médicos vendidos por categoria de produto

Comércio Varejista



Comércio Varejista

Varejistas e Distribuidores Multilinha (*Multiline And Specialty Retailers*)

A indústria de Varejistas e Distribuidores Multilinha e Especializados engloba uma variedade de categorias de varejo, como lojas de departamento, grandes varejistas, lojas de produtos para casa e clubes de compras, bem como um segmento menor de distribuidores, como atacadistas de eletrônicos e atacadistas de automóveis. Essas entidades (exceto pelo segmento de distribuição) geralmente gerenciam cadeias de suprimentos globais para antecipar as demandas dos consumidores, manter os custos baixos e manter os produtos em estoque em suas lojas físicas. Esta é uma indústria altamente competitiva em que cada categoria geralmente tem um pequeno número de players importantes, caracterizados por margens geralmente baixas. A natureza relativamente substituível do varejo torna as entidades desta indústria especialmente susceptíveis a riscos reputacionais.

Comércio Eletrônico (*E-Commerce*)

As entidades da indústria de comércio eletrônico oferecem um mercado online para outras entidades ou indivíduos venderem seus bens e serviços, bem como varejistas e atacadistas que fornecem uma plataforma exclusivamente baseada na web para os consumidores comprarem bens e serviços. As entidades desta indústria vendem para consumidores e também para outras empresas. Devido à acessibilidade dos sites de comércio eletrônico, a indústria é um mercado global para compradores e vendedores.

Varejistas e Distribuidores de Alimentos (*Food Retailers & Distributors*)

A indústria de Varejistas e Distribuidores de Alimentos consiste em entidades envolvidas na venda por atacado e varejo de alimentos, bebidas e produtos agrícolas. Os formatos de loja incluem supermercados, lojas de conveniência, supermercados de armazém, lojas de bebidas alcoólicas, padarias, lojas de alimentos naturais, lojas de alimentos especializados, lojas de frutos do mar e centros de distribuição. As entidades podem se especializar em um tipo de formato de loja ou ter instalações que contenham muitos formatos. Os produtos geralmente são obtidos no mundo todo e incluem carne fresca e produtos agrícolas, alimentos preparados, alimentos processados, produtos de padaria, alimentos congelados e enlatados, bebidas não alcoólicas e alcoólicas, e uma ampla seleção de produtos domésticos e produtos de cuidados pessoais. Os varejistas de alimentos também podem produzir ou vender produtos de marca própria.

Varejistas de Medicamentos (*Drug Retailers*)

As entidades da indústria de Varejistas de Medicamentos operam farmácias de varejo e centros de distribuição que abastecem as lojas de varejo. As lojas podem ser de propriedade da entidade ou franqueadas. Grandes entidades obtêm medicamentos e outros produtos através de atacadistas e distribuidores. As vendas ao consumidor de produtos farmacêuticos com e sem receita médica geram a maioria da receita da indústria; outros produtos vendidos incluem produtos domésticos, produtos de cuidados pessoais e uma seleção limitada de mantimentos. Além disso, o segmento de varejo de farmácias está expandindo seus serviços focados na saúde, oferecendo clínicas em várias localidades de varejo, o que pode contribuir para a mudança do cenário de sustentabilidade da indústria.

Meio Ambiente	
Tópico	Descrição
Gestão de Energia no Varejo e Distribuição	(1) Total de energia consumida, (2) percentagem de eletricidade da rede e (3) percentagem de energia renovável
Gestão de Energia e Água da Infraestrutura de Hardware	(1) Total de água retirada, (2) total de água consumida; percentual de cada uma em regiões com Estresse Hídrico Basal Alto ou Extremamente Alto
Gestão de Energia e Água da Infraestrutura de Hardware	Discussão da integração de considerações ambientais no planejamento estratégico das necessidades do centro de dados
Gestão de Combustível da Frota	Consumo de combustível da frota, percentual renovável
Emissões de Ar provenientes de Refrigeração	Emissões brutas globais do Escopo 1 de refrigerantes
Emissões de Ar provenientes de Refrigeração	Percentual de refrigerantes consumidos com zero potencial de depleção de ozônio
Emissões de Ar provenientes de Refrigeração	Taxa média de emissões de refrigerante
Gestão de Energia	(1) Energia operacional consumida, (2) percentual de eletricidade da rede e (3) percentual renovável
Gestão de Resíduos Alimentares	Quantidade de resíduos alimentares gerados, percentual desviado do fluxo de resíduos
Gestão de Energia no Varejo	(1) Total de energia consumida, (2) percentual de eletricidade da rede e (3) percentual renovável

Capital Humano	
Tópico	Descrição
Práticas Trabalhistas	1) Salário médio por hora e (2) percentagem de funcionários da loja que recebem salário mínimo, por região
Práticas Trabalhistas	(1) Taxa de rotatividade voluntária e (2) involuntária para funcionários da loja
Força de Trabalho Diversidade & Inclusão	Percentagem de representação de gênero e grupo racial/étnico para (1) gerenciamento e (2) todos os outros funcionários
Recrutamento de Funcionários, Inclusão e DesempenhoPerformance	Engajamento do funcionário como percentagem
Recrutamento de Funcionários, Inclusão e DesempenhoPerformance	(1) Taxa de rotatividade voluntária e (2) involuntária para todos os funcionários
Recrutamento de Funcionários, Inclusão e DesempenhoPerformance	Percentagem de representação de gênero e grupo racial/étnico para (1) gerenciamento, (2) pessoal técnico e (3) todos os outros funcionários
Recrutamento de Funcionários, Inclusão e DesempenhoPerformance	Percentagem de funcionários técnicos que são detentores de visto H1B
Práticas Trabalhistas	Percentual da força de trabalho ativa coberta por acordos de negociação coletiva
Práticas Trabalhistas	(1) Número de paralisações de trabalho e (2) dias totais ociosos
Práticas Trabalhistas	Montante total de perdas monetárias como resultado de processos legais associados a: (1) violações das leis trabalhistas e (2) discriminação no emprego

Capital Social	
Tópico	Descrição
Privacidade de Dados e Padrões de Publicidade	Número de usuários cujas informações são usadas para fins secundários
Privacidade de Dados e Padrões de Publicidade	Descrição de políticas e práticas relacionadas à publicidade comportamental e à privacidade do usuário
Segurança de Dados	Descrição da abordagem para identificar e abordar os riscos de segurança de dados
Segurança de Dados	(1) Número de violações de dados, (2) percentual envolvendo informações pessoalmente identificáveis (PII), (3) número de clientes afetados
Segurança Alimentar	Taxa de violações de segurança alimentar de alto risco
Segurança Alimentar	(1) Número de recalls, (2) número de unidades recolhidas, (3) percentual de unidades recolhidas que são produtos de marca privada
Saúde e Nutrição do Produto	Receita de produtos rotulados e/ou comercializados para promover atributos de saúde e nutrição
Saúde e Nutrição do Produto	Discussão do processo para identificar e gerenciar produtos e ingredientes relacionados a preocupações nutricionais e de saúde entre os consumidores
Rotulagem e Marketing do Produto	Número de incidentes de não conformidade com códigos de rotulagem e/ou marketing da indústria ou regulatórios
Rotulagem e Marketing do Produto	Montante total de perdas monetárias como resultado de processos legais associados a práticas de marketing e/ou rotulagem
Rotulagem e Marketing do Produto	Receita de produtos rotulados como (1) contendo organismos geneticamente modificados (OGM) e (2) não OGM
Segurança e Privacidade de Dados	Descrição de políticas e práticas para proteger os registros de informações de saúde protegidas (PHI) dos clientes e outras informações pessoalmente identificáveis (PII)
Segurança e Privacidade de Dados	Montante total de perdas monetárias como resultado de processos legais associados à segurança e privacidade de dados
Integridade da Cadeia de Suprimentos de Medicamentos	Descrição dos esforços para reduzir a ocorrência de medicamentos comprometidos dentro da cadeia de suprimentos
Integridade da Cadeia de Suprimentos de Medicamentos	Número de recalls de medicamentos emitidos, unidades totais recolhidas, percentual para produtos de marca privada
Gestão de Substâncias Controladas	Percentual de receitas de substâncias controladas dispensadas para as quais um banco de dados de monitoramento de medicamentos prescritos (PDMP) foi consultado
Gestão de Substâncias Controladas	Montante total de perdas monetárias como resultado de processos legais associados a substâncias controladas
Resultados de Saúde do Paciente	Taxa de adesão à primeira prescrição preenchida
Resultados de Saúde do Paciente	Descrição de políticas e práticas para evitar erros na dispensação de prescrições
Resultados de Saúde do Paciente	Montante total de perdas monetárias como resultado de processos legais associados a erros na dispensação de prescrições

Modelo de Negócios e Inovação	
Tópico	Descrição
Origem do Produto, Embalagem & Marketing	Receita de produtos certificados por terceiros de acordo com padrões de sustentabilidade ambiental e/ou social
Origem do Produto, Embalagem & Marketing	Discussão de processos para avaliar e gerenciar riscos e/ou perigos associados a produtos químicos
Origem do Produto, Embalagem & Marketing	Discussão de estratégias para reduzir o impacto ambiental da embalagem
Embalagem e Distribuição de Produtos	Pegada total de gases de efeito estufa (GHG) das remessas de produtos
Embalagem e Distribuição de Produtos	Discussão de estratégias para reduzir o impacto ambiental da entrega de produtos
Gestão de Impactos Ambientais e Sociais na Cadeia de Suprimentos	Receita de produtos certificados por terceiros em padrões de origem ambiental ou social sustentável
Gestão de Impactos Ambientais e Sociais na Cadeia de Suprimentos	Percentual da receita proveniente de (1) ovos originários de ambiente livre de gaiolas e (2) carne suína produzida sem o uso de gaiolas de gestação
Gestão de Impactos Ambientais e Sociais na Cadeia de Suprimentos	Discussão da estratégia para gerenciar riscos ambientais e sociais dentro da cadeia de suprimentos, incluindo bem-estar animal
Gestão de Impactos Ambientais e Sociais na Cadeia de Suprimentos	Discussão das estratégias para reduzir o impacto ambiental da embalagem

MÉTRICA DE ATIVIDADE
Número de: (1) locais de varejo e (2) centros de distribuição
Área total de: (1) espaço de varejo e (2) centros de distribuição
Medida de atividade definida pela entidade
Capacidade de processamento de dados, percentagem terceirizada
Número de remessas
Número de (1) locais de varejo e (2) centros de distribuição
Área total de (1) espaço de varejo e (2) centros de distribuição
Número de veículos na frota comercial
Toneladas-quilômetros percorridos
Número de locais de farmácia
Área total de espaço de varejo
Número de prescrições preenchidas, percentual para substâncias controladas
Número de farmacêuticos

Construção e Engenharia



Construção e Engenharia

Serviços de Engenharia e Construção (*Engineering & Construction Services*)

A indústria de Serviços de Engenharia e Construção oferece serviços de engenharia, construção, design, consultoria, empreitada e outros serviços relacionados que apoiam diversos projetos de construção e infraestrutura.

Essa indústria possui quatro segmentos principais: serviços de engenharia, construção de infraestrutura, construção de edifícios não residenciais e subcontratados de construção e serviços profissionais relacionados à construção. O segmento de construção de infraestrutura inclui entidades que projetam ou constroem projetos de infraestrutura como usinas de energia, barragens, oleodutos e gasodutos, refinarias, rodovias, pontes, túneis, ferrovias, portos, aeroportos, estações de tratamento de resíduos, redes de água e estádios. O segmento de construção de edifícios não residenciais inclui entidades que projetam ou constroem instalações industriais e comerciais como fábricas, armazéns, centros de dados, escritórios, hotéis, hospitais, universidades e espaços comerciais como centros comerciais. O segmento de serviços de engenharia inclui entidades que fornecem serviços de arquitetura e engenharia especializados, como design e desenvolvimento de estudos de viabilidade para muitos dos tipos de projetos listados acima. Por fim, o segmento de subcontratados de construção e outros serviços profissionais relacionados à construção inclui entidades menores que fornecem serviços auxiliares como carpintaria, elétrica, hidráulica, pintura, impermeabilização, paisagismo, design de interiores e inspeção de construção. Os clientes da indústria incluem proprietários e desenvolvedores de infraestrutura nos setores público e privado. Grandes entidades nesta indústria operam e geram receita globalmente e geralmente atuam em mais de um segmento.

Meio Ambiente	
Tópico	Descrição
Impactos Ambientais do Desenvolvimento do Projeto	Número de incidentes de não conformidade com licenças ambientais, padrões e regulamentos
Impactos Ambientais do Desenvolvimento do Projeto	Discussão de processos para avaliar e gerenciar riscos ambientais associados ao projeto de design, localização e construção

Capital Humano	
Tópico	Descrição
Saúde e Segurança da Força de Trabalho	(1) Taxa de incidentes total registrável (TRIR) e (2) taxa de fatalidade para (a) funcionários diretos e (b) funcionários terceirizados

Capital Social	
Tópico	Descrição
Integridade Estrutural & Segurança	Montante dos custos de retrabalho relacionados a defeitos e segurança
Integridade Estrutural & Segurança	Montante total de perdas monetárias como resultado de processos legais associados a incidentes relacionados a defeitos e segurança

Liderança & Governança	
Tópico	Descrição
Ética nos Negócios	(1) Número de projetos ativos e (2) backlog em países que têm as 20 classificações mais baixas no Índice de Percepção de Corrupção da Transparência Internacional
Ética nos Negócios	Montante total de perdas monetárias como resultado de processos legais associados a acusações de (1) suborno ou corrupção e (2) práticas anticompetitivas
Ética nos Negócios	Descrição de políticas e práticas para prevenção de (1) suborno e corrupção e (2) comportamento anticompetitivo nos processos de licitação do projeto

Modelo de Negócio & Inovação	
Tópico	Descrição
Impactos do Ciclo de Vida de Edifícios e Infraestrutura	Número de projetos comissionados certificados com um padrão de sustentabilidade de terceiros de múltiplos atributos e projetos ativos buscando tal certificação
Impactos do Ciclo de Vida de Edifícios e Infraestrutura	Discussão do processo para incorporar considerações de eficiência energética e hídrica na fase operacional no planejamento e design do projeto
Impactos Climáticos da Mistura de Negócios	Montante do backlog para (1) projetos relacionados a hidrocarbonetos e (2) projetos de energia renovável
Impactos Climáticos da Mistura de Negócios	Montante do cancelamento de backlog associado a projetos relacionados a hidrocarbonetos
Impactos Climáticos da Mistura de Negócios	Montante do backlog para projetos não energéticos associados à mitigação das mudanças climáticas

MÉTRICA DE ATIVIDADE
Número de projetos ativos
Número de projetos comissionados
Total do backlog

Educação



Educação

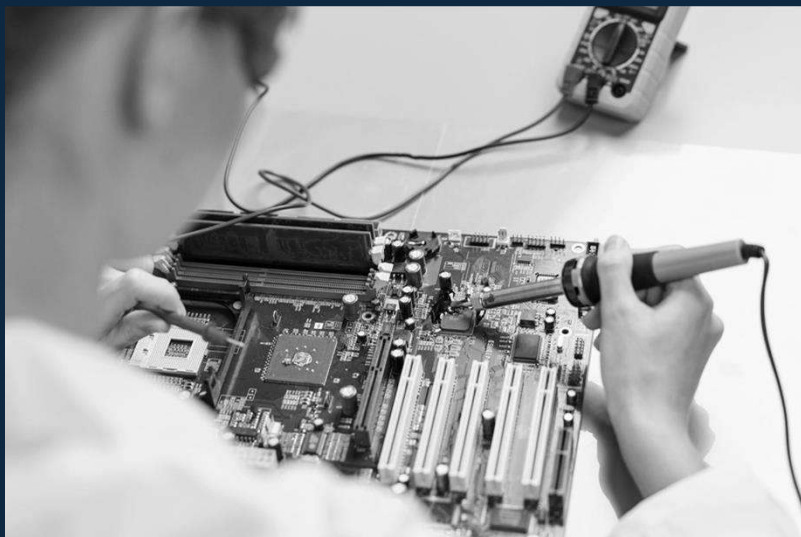
Educação (*Education*)

A indústria da Educação inclui instituições educacionais que buscam lucro e geram receita com taxas de estudantes. Nos níveis primário e secundário, isso inclui principalmente organizações de gestão educacional (EMOs) e algumas empresas. No nível terciário (ou superior), os serviços são oferecidos em período integral, parcial, ensino à distância e ocasionalmente em estabelecimentos como faculdades de ensino médio, escolas de negócios e secretariado, faculdades, universidades e escolas profissionais, incluindo programas médicos, farmacêuticos e veterinários. Um número crescente de estudantes em universidades com fins lucrativos faz cursos online.

Capital Social	
Tópico	Descrição
Segurança de Dados	Descrição da abordagem para identificação e tratamento de riscos de segurança de dados
Segurança de Dados	Descrição de políticas e práticas relacionadas à coleta, uso e retenção de informações dos alunos
Segurança de Dados	(1) Número de violações de dados, (2) percentual envolvendo informações pessoalmente identificáveis (PII), (3) número de alunos afetados
Qualidade da Educação e Emprego Remunerado	Taxa de graduação
Qualidade da Educação e Emprego Remunerado	Taxa de conclusão no prazo
Qualidade da Educação e Emprego Remunerado	Taxa de colocação profissional
Qualidade da Educação e Emprego Remunerado	(1) Taxa de dívida-renda anual e (2) taxa de dívida-renda disponível
Qualidade da Educação e Emprego Remunerado	Taxa de inadimplência do grupo do programa
Práticas de Marketing e Recrutamento	Descrição de políticas para garantir a divulgação de estatísticas-chave de desempenho aos futuros alunos antes de coletar qualquer taxa e discussão dos resultados
Práticas de Marketing e Recrutamento	Montante total de perdas monetárias como resultado de processos legais associados à publicidade, marketing e divulgações obrigatórias
Práticas de Marketing e Recrutamento	(1) Despesas com instrução e serviços aos alunos e (2) despesas com marketing e recrutamento
Práticas de Marketing e Recrutamento	Receita de: (1) financiamento do Título IV, (2) financiamento do GI Bill e (3) empréstimos estudantis privados

MÉTRICA DE ATIVIDADE
Número de alunos matriculados
Número de inscrições recebidas para matrícula
Média de créditos registrados por aluno, percentual online
Número de: (1) professores e (2) outros funcionários

Eletroeletrônica



Eletrônica

Equipamentos Elétricos e Eletrônicos (*Electrical & Electronic Equipment*)

As entidades da indústria de equipamentos elétricos e eletrônicos desenvolvem e fabricam uma ampla gama de componentes elétricos, incluindo equipamentos de geração de energia, transformadores de energia, motores elétricos, quadros de distribuição, equipamentos de automação, equipamentos de aquecimento e refrigeração, iluminação e cabos de transmissão. Estes incluem equipamentos não estruturais para edifícios comerciais e residenciais, como sistemas de aquecimento, ventilação e ar condicionado (HVAC), luminárias, dispositivos de segurança e elevadores; equipamentos elétricos de potência; equipamentos tradicionais de geração e transmissão de energia; equipamentos de energia renovável; controles de automação industrial; instrumentos de medição; e componentes elétricos usados para fins industriais, como bobinas, fios e cabos. Em uma indústria madura e competitiva, essas entidades operam globalmente e geralmente geram uma parte significativa de sua receita fora do país de domicílio.

Serviços de Fabricação Eletrônica e Fabricação de Design Original (*Electronic Manufacturing Services & Original Design Manufacturing*)

A indústria de Serviços de Fabricação Eletrônica (EMS) e Fabricação de Design Original (ODM) consiste em dois segmentos principais. As entidades EMS fornecem serviços de montagem, logística e pós-venda para fabricantes de equipamentos originais. As entidades ODM fornecem serviços de engenharia e design para fabricantes de equipamentos originais e podem possuir propriedade intelectual significativa. Embora as entidades EMS e ODM produzam equipamentos para uma variedade de setores, a indústria está intimamente associada à indústria de Hardware, que consiste em entidades que projetam produtos de hardware de tecnologia, como computadores pessoais, eletrônicos de consumo e dispositivos de armazenamento para consumidores pessoais e empresas.

Fabricação de Eletrodomésticos (*Appliance Manufacturing*)

As entidades da indústria de Fabricação de Eletrodomésticos projetam e fabricam eletrodomésticos domésticos e ferramentas manuais. As entidades desta indústria vendem e fabricam produtos em todo o mundo, principalmente vendendo produtos para consumidores por meio de varejistas.

Meio Ambiente	
Tópico	Descrição
Gestão de Energia	(1) Total de energia consumida, (2) percentual de eletricidade da rede e (3) percentual renovável
Gestão de Resíduos Perigosos	Quantidade de resíduos perigosos gerados, percentual reciclado
Gestão de Resíduos Perigosos	Número e quantidade agregada de derramamentos reportáveis, quantidade recuperada
Gestão da Água	(1) Total de água retirada, (2) total de água consumida; percentual de cada uma em regiões com Estresse Hídrico de Baseline Alto ou Extremamente Alto
Gestão de Resíduos	Quantidade de resíduos perigosos provenientes da fabricação, percentual reciclado

Capital Humano	
Tópico	Descrição
Práticas Trabalhistas	(1) Número de paralisações de trabalho e (2) total de dias parados
Condições de Trabalho	(1) Taxa de incidentes total registráveis (TRIR) e (2) taxa de frequência de quase acidentes (NMFR) para (a) funcionários diretos e (b) funcionários terceirizados
Condições de Trabalho	Percentual de (1) instalações da entidade e (2) instalações de fornecedores de Nível 1 auditadas no Processo de Auditoria Validado (VAP) da RBA ou equivalente, por (a) todas as instalações e (b) instalações de alto risco
Condições de Trabalho	(1) Taxa de não conformidade com o Processo de Auditoria Validado (VAP) da RBA ou equivalente e (2) taxa de ação corretiva associada para (a) não conformidades prioritárias e (b) outras não conformidades, discriminadas por (i) instalações da entidade e (ii) instalações de fornecedores de Nível 1 da entidade

Capital Social	
Tópico	Descrição
Segurança do Produto	Número de recalls emitidos, total de unidades recolhidas
Segurança do Produto	Montante total de perdas monetárias como resultado de processos legais associados à segurança do produto
Segurança do Produto	Número de (1) recalls emitidos e (2) total de unidades recolhidas
Segurança do Produto	Discussão do processo para identificar e gerenciar os riscos de segurança associados ao uso de seus produtos
Segurança do Produto	Montante total de perdas monetárias como resultado de processos legais associados à segurança do produto

Liderança & Governança	
Tópico	Descrição
Ética nos Negócios	Descrição de políticas e práticas para prevenção de: (1) corrupção e suborno e (2) comportamento anticompetitivo
Ética nos Negócios	Montante total de perdas monetárias como resultado de processos legais associados a suborno ou corrupção
Ética nos Negócios	Montante total de perdas monetárias como resultado de processos legais associados a regulamentos de comportamento anticompetitivo

Modelo de Negócio & Inovação	
Tópico	Descrição
Gestão do Ciclo de Vida do Produto	Percentual de produtos por receita que contêm substâncias declaráveis pela norma IEC 62474
Gestão do Ciclo de Vida do Produto	Percentual de produtos elegíveis, por receita, certificados com uma certificação de eficiência energética
Gestão do Ciclo de Vida do Produto	Receita de produtos relacionados à energia renovável e eficiência energética
Origem dos Materiais	Descrição da gestão de riscos associados ao uso de materiais críticos
Gestão do Ciclo de Vida do Produto	Peso de produtos no final de sua vida útil e resíduos eletrônicos recuperados; percentual reciclado
Origem de Materiais	Descrição da gestão de riscos associados ao uso de materiais críticos
Impactos Ambientais do Ciclo de Vida do Produto	Percentual de produtos elegíveis por receita certificados com uma certificação de eficiência energética
Impactos Ambientais do Ciclo de Vida do Produto	Percentual de produtos elegíveis por receita certificados com um padrão de ciclo de vida ambiental
Impactos Ambientais do Ciclo de Vida do Produto	Descrição dos esforços para gerenciar os impactos do fim de vida útil dos produtos

MÉTRICA DE ATIVIDADE
Número de unidades produzidas por categoria de produto
Número de funcionários
Número de instalações de fabricação
Área de instalações de fabricação
Número de funcionários
Produção anual

Empreendimentos Imobiliários



Empreendimentos Imobiliários

Imóveis (*Real Estate*)

Entidades da indústria imobiliária possuem, desenvolvem e operam ativos imobiliários que geram renda. Essas entidades são comumente estruturadas como trusts de investimento imobiliário (REITs) e atuam em uma ampla gama de segmentos da indústria imobiliária, incluindo propriedades residenciais, comerciais, escritórios, de saúde, industriais e hoteleiras. Os REITs normalmente participam da propriedade direta de ativos imobiliários, proporcionando aos investidores a oportunidade de obter exposição ao mercado imobiliário sem possuir e gerenciar diretamente os ativos. Embora os REITs frequentemente se concentrem em segmentos individuais da indústria imobiliária, muitos diversificam seus investimentos entre vários tipos de propriedades.

Serviços imobiliários (*Real Estate Services*)

Entidades da indústria de Serviços Imobiliários oferecem uma variedade de serviços para proprietários, inquilinos, investidores e desenvolvedores imobiliários. Os principais serviços incluem gestão de propriedades, corretagem, avaliação e serviços de informação para proprietários de imóveis. Os serviços de gestão de propriedades podem incluir locação, relacionamento com inquilinos, manutenção predial e segurança do edifício. Muitas entidades também oferecem serviços de corretagem, facilitando transações de compra e locação. Avaliações e outros serviços especializados de consultoria ou informação são comumente fornecidos aos clientes. As entidades dessa indústria desempenham papéis importantes na cadeia de valor imobiliário, que é uma parte substancial da economia global.

Construção Residencial (*Homebuilders*)

Entidades da indústria de Construção Residencial constroem novas casas e desenvolvem comunidades residenciais. Os esforços de desenvolvimento geralmente incluem aquisição de terrenos, preparação do local, construção de residências e venda das mesmas. A maioria da indústria concentra-se no desenvolvimento e venda de casas unifamiliares, que geralmente fazem parte de comunidades residenciais projetadas pelas entidades. Um segmento menor desenvolve casas geminadas, condomínios, habitação multifamiliar e empreendimentos de uso misto. Muitas entidades na indústria oferecem serviços de financiamento para compradores de casas individuais. A indústria é fragmentada, uma vez que existem muitos desenvolvedores de todos os tamanhos, variando em estrutura de entidade e foco geográfico. As entidades listadas tendem a ser significativamente maiores e mais integradas do que os numerosos construtores de residências privados.

Capital Humano	
Tópico	Descrição
Saúde e segurança dos trabalhadores	(1) Taxa total de incidentes registáveis (TRIR) e (2) taxa de acidentes mortais para (a) trabalhadores directos e (b) trabalhadores contratados

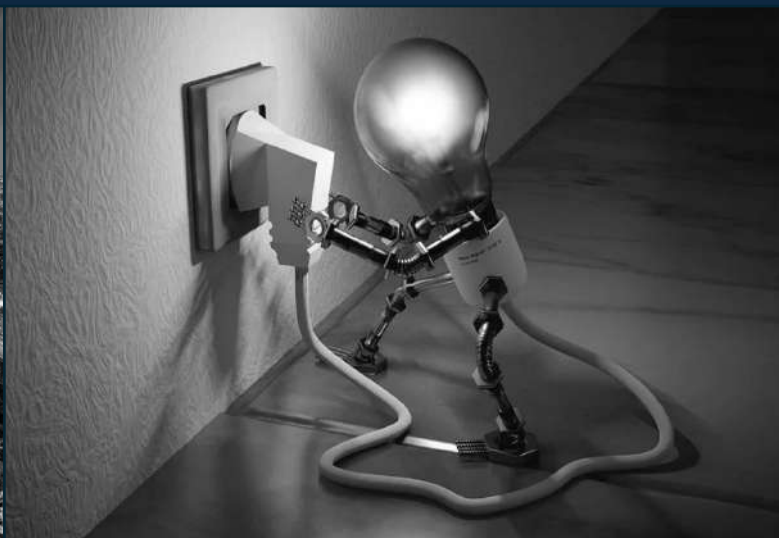
Liderança & Governança	
Tópico	Descrição
Informação transparente e gestão de conflitos de interesses	Receitas de corretagem de operações de agência dupla
Informação transparente e gestão de conflitos de interesses	Receitas de transacções associadas a serviços de avaliação
Informação transparente e gestão de conflitos de interesses	Montante total das perdas monetárias resultantes de ações judiciais relacionadas com a integridade profissional, incluindo o dever de diligência

Meio Ambiente	
Tópico	Descrição
Gestão Energética	Cobertura dos dados de consumo de energia em percentagem da área útil total, por setor imobiliário
Gestão Energética	(1) Energia total consumida por área de carteira com cobertura de dados, (2) percentagem de eletricidade da rede e (3) percentagem de energias renováveis, por setor imobiliário
Gestão Energética	Variação percentual equivalente do consumo de energia Consumo de energia na área da carteira com cobertura de dados, por setor imobiliário
Gestão Energética	percentagem da carteira elegível que (1) tem uma classificação energética e (2) é certificada pelo ENERGY STAR, por setor imobiliário
Gestão Energética	Descrição da forma como as considerações relativas à gestão energética do edifício são integradas na análise do investimento imobiliário e na estratégia operacional
Gestão hídrica	Cobertura dos dados de captação de água em percentagem da (1) área total de pavimentos e (2) área de pavimentos em regiões com stress hídrico de base elevado ou extremamente elevado, por setor imobiliário
Gestão hídrica	(1) Total de água retirada por área de carteira com cobertura de dados e (2) percentagem em regiões com stress hídrico de base elevado ou extremamente elevado, por setor imobiliário
Gestão hídrica	Variação percentual, numa base comparável, da água captada na área da carteira com cobertura de dados, por setor imobiliário
Gestão hídrica	Descrição dos riscos de gestão da água e discussão de estratégias e práticas para os atenuar
Utilização dos solos e impactos ecológicos	“Número de (1) lotes e (2) habitações entregues em sítios de reconversão”
Utilização dos solos e impactos ecológicos	Número de (1) lotes e (2) casas entregues em regiões com stress hídrico de base elevado ou extremamente elevado
Utilização dos solos e impactos ecológicos	Montante total das perdas monetárias resultantes de ações judiciais relacionadas com a regulamentação ambiental
Utilização dos solos e impactos ecológicos	Discussão do processo de integração das considerações ambientais na seleção do local, na conceção do local e no desenvolvimento e construção do local

Modelo de Negócio & Inovação	
Tópico	Descrição
Gestão dos impactos de sustentabilidade dos inquilinos	(1) porcentagem de novos contratos de arrendamento que contêm uma cláusula de recuperação de custos para melhorias de capital relacionadas com a eficiência dos recursos e (2) área arrendada associada, por setor imobiliário
Gestão dos impactos de sustentabilidade dos inquilinos	Porcentagem de inquilinos que são medidos ou submedidos separadamente para (1) o consumo de eletricidade da rede e (2) a captação de água, por setor de propriedade
Gestão dos impactos de sustentabilidade dos inquilinos	Discussão da abordagem para medir, incentivar e melhorar o impacto dos inquilinos na sustentabilidade.
Adaptação às alterações climáticas	Área de propriedades localizadas em zonas inundáveis de 100 anos, por setor de propriedade
Adaptação às alterações climáticas	Descrição da análise da exposição ao risco das alterações climáticas, do grau de exposição sistemática da carteira e das estratégias de atenuação dos riscos
Serviços de sustentabilidade	Receitas dos serviços de energia e sustentabilidade
Serviços de sustentabilidade	(1) Área útil e (2) número de edifícios sob gestão fornecidos com serviços de energia e sustentabilidade
Serviços de sustentabilidade	(1) Área útil e (2) número de edifícios sob gestão que obtiveram uma classificação energética
Conceção para a eficiência dos recursos	(1) Número de habitações que obtiveram uma classificação certificada de eficiência energética residencial e (2) classificação média
Conceção para a eficiência dos recursos	Porcentagem de instalações sanitárias certificadas de acordo com uma norma de eficiência hídrica
Conceção para a eficiência dos recursos	Número de casas entregues certificadas segundo uma norma de construção ecológica multi-atributo de terceiros
Conceção para a eficiência dos recursos	Descrição dos riscos e oportunidades relacionados com a incorporação da eficiência dos recursos na conceção das habitações e da forma como os benefícios são comunicados aos clientes
Impactos dos novos empreendimentos na comunidade	Descrição da forma como a proximidade e o acesso a infra-estruturas, serviços e centros económicos afectam a seleção do local e as decisões de desenvolvimento
Impactos dos novos empreendimentos na comunidade	Número de (1) lotes e (2) habitações entregues em sítios de enchimento
Impactos dos novos empreendimentos na comunidade	(1) Número de casas entregues em empreendimentos compactos e (2) densidade média
Adaptação às alterações climáticas	Número de lotes situados em zonas inundáveis de 100 anos
Adaptação às alterações climáticas	Descrição da análise da exposição ao risco das alterações climáticas, do grau de exposição sistemática da carteira e das estratégias de atenuação dos riscos

MÉTRICA DE ATIVIDADE
Número de ativos, por setor imobiliário
Área útil arrendável, por setor imobiliário
Porcentagem de ativos geridos indiretamente, por setor imobiliário
Taxa de ocupação média, por setor imobiliário
Número de clientes de gestão de propriedades, categorizados por: (1) inquilinos e (2) proprietários de imóveis
Área útil sob gestão com controlo operacional do proprietário
Número de edifícios sob gestão com controlo operacional do proprietário
Número de contratos de arrendamento transaccionados, categorizados por: (1) inquilinos e (2) proprietários de imóveis
Número de avaliações efetuadas
Número de lotes controlados
Número de casas entregues
Número de comunidades de venda ativas

Energia Eléctrica



Energia Elétrica

Energia Elétrica e Geradores de Energia (*Electric Utilities & Power Generators*)

A indústria de Energia Elétrica e Geradores de Energia engloba entidades que produzem eletricidade, constroem, possuem e operam linhas de transmissão e distribuição (T&D) e vendem eletricidade. Essas empresas geram eletricidade a partir de diversas fontes, como carvão, gás natural, energia nuclear, hidroeletricidade, solar, eólica e outras fontes renováveis e de combustíveis fósseis. Esta indústria inclui entidades reguladas e não reguladas. As empresas reguladas estão sujeitas a uma extensa supervisão regulatória de seus mecanismos de precificação e retorno sobre o patrimônio permitido para manter seu status de monopólio. As entidades não reguladas, também conhecidas como entidades de energia mercantil, geralmente vendem eletricidade para o mercado atacadista, incluindo empresas reguladas e outros usuários finais. Algumas entidades desta indústria operam em mercados de energia regulados e desregulados, dependendo do escopo de suas operações. Nos mercados regulados, as empresas de energia lidam com todos os aspectos, desde a geração de energia até a distribuição de varejo, enquanto os mercados desregulados separam a geração da distribuição para promover a competição na geração de energia no atacado. O desafio de fornecer energia confiável, acessível e acessível, ao mesmo tempo em que garante a segurança humana e a proteção ambiental, permanece complexo.

Operações de Carvão (*Coal Operations*)

A indústria de Operações de Carvão engloba entidades que realizam a mineração de carvão e aquelas que fabricam produtos derivados do carvão. As atividades de mineração abrangem tanto a mineração subterrânea quanto a de superfície, e incluem carvão térmico e metalúrgico.

Tecnologia Solar e Desenvolvedores de Projetos (*Solar Technology & Project Developers*)

A indústria de Tecnologia Solar e Desenvolvedores de Projetos compreende entidades que fabricam equipamentos de energia solar, incluindo módulos fotovoltaicos solares (PV), matéria-prima de polissilício, sistemas de geração de eletricidade solar térmica, inversores solares e outros componentes relacionados. Essas entidades também podem se envolver no desenvolvimento, construção e gestão de projetos de energia solar, bem como oferecer serviços de financiamento ou manutenção aos clientes. A indústria utiliza principalmente duas tecnologias:

PV e energia solar concentrada (CSP). Dentro do PV solar, existem duas tecnologias principais: solar baseada em silício cristalino e solar de película fina, que inclui painéis feitos com selênio de gálio, índio de cobre e telureto de cádmio. Os principais mercados para painéis solares são residenciais, não residenciais (comercial e industrial) e projetos em grande escala. As entidades desta indústria operam globalmente.

Tecnologia e Desenvolvimento de Projetos Eólicos (*Wind Technology & Project Developers*)

A indústria de Tecnologia e Desenvolvimento de Projetos Eólicos engloba a fabricação de turbinas eólicas, pás, torres e outros componentes dos sistemas de energia eólica. Entidades que desenvolvem, constroem e gerenciam projetos de energia eólica também estão incluídas neste escopo da indústria. Os fabricantes também podem oferecer serviços de manutenção e suporte pós-venda. As turbinas podem ser instaladas em terra ou no mar, o que pode criar diferenças na capacidade de geração de energia eólica e nos desafios de desenvolvimento de projetos para cada tipo de instalação. A maioria das principais entidades de tecnologia eólica opera globalmente.

Capital Humano	
Tópico	Descrição
Saúde e Segurança do Trabalho	(1) Taxa total de incidentes registráveis (TRIR), (2) taxa de fatalidade e (3) taxa de frequência de quase acidentes (NMFR)
Relações Trabalhistas	Porcentagem da força de trabalho ativa coberta por acordos de negociação coletiva, dividida por funcionários dos EUA e estrangeiros
Relações Trabalhistas	Número e duração de greves e lockouts
Saúde e Segurança no Trabalho	(1) Taxa de Todas as Incidências do MSHA, (2) Taxa de Fatalidade e (3) Taxa de Frequência de Quase Acidentes (NMFR)
Saúde e Segurança no Trabalho	Discussão do gerenciamento de riscos de acidentes e segurança e riscos de saúde a longo prazo
Saúde e Segurança da Força de Trabalho	Taxa Total de Incidentes Registráveis (TRIR) e Taxa de Fatalidade para (a) Funcionários Diretos e (b) Funcionários Contratados

Capital Social	
Tópico	Descrição
Acessibilidade Energética	Taxa elétrica média para (1) clientes residenciais, (2) comerciais e (3) industriais
Acessibilidade Energética	Conta de luz mensal típica para clientes residenciais para (1) 500 kWh e (2) 1.000 kWh de eletricidade entregue por mês
Acessibilidade Energética	Número de desconexões de energia elétrica para clientes residenciais por falta de pagamento, percentual reconectado dentro de 30 dias
Acessibilidade Energética	Discussão do impacto de fatores externos na acessibilidade econômica dos clientes à eletricidade, incluindo as condições econômicas do território de serviço
Direitos dos Povos Indígenas	Porcentagem de (1) reservas provadas e (2) prováveis em ou perto de terras indígenas
Direitos dos Povos Indígenas	Discussão dos processos de engajamento e práticas de diligência devida em relação ao gerenciamento dos direitos indígenas
Relações com a Comunidade	Discussão do processo para gerenciar riscos e oportunidades associados aos direitos e interesses da comunidade
Relações com a Comunidade	Número e duração de atrasos não técnicos

Liderança e Governança	
Tópico	Descrição
Segurança Nuclear e Gerenciamento de Emergências	Número total de unidades de energia nuclear, dividido pelos resultados da revisão de segurança independente mais recente
Segurança Nuclear e Gerenciamento de Emergências	Descrição dos esforços para gerenciar a segurança nuclear e a preparação para emergências
Resiliência da Rede Elétrica	Número de incidentes de não conformidade com padrões ou regulamentações físicas ou de cibersegurança
Resiliência da Rede Elétrica	(1) Índice Médio de Duração de Interrupção do Sistema (SAIDI), (2) Índice Médio de Frequência de Interrupção do Sistema (SAIFI) e (3) Índice Médio de Duração de Interrupção do Cliente (CAIDI), incluindo dias de eventos importantes
Gestão de Instalações de Armazenamento de Rejeitos	Tabela de inventário de instalações de armazenamento de rejeitos: (1) nome da instalação, (2) localização, (3) status de propriedade, (4) status operacional, (5) método de construção, (6) capacidade máxima de armazenamento permitida, (7) quantidade atual de rejeitos armazenados, (8) classificação de consequências, (9) data da revisão técnica independente mais recente, (10) descobertas materiais, (11) medidas de mitigação, (12) EPRP específico do site
Gestão de Instalações de Armazenamento de Rejeitos	Resumo dos sistemas de gestão de rejeitos e estrutura de governança usada para monitorar e manter a estabilidade das instalações de armazenamento de rejeitos
Gestão de Instalações de Armazenamento de Rejeitos	Abordagem para o desenvolvimento de Planos de Preparação e Resposta a Emergências (EPRPs) para instalações de armazenamento de rejeitos

Meio Ambiente	
Tópico	Descrição
Emissões de Gases de Efeito Estufa e Planejamento de Recursos Energéticos	(1) Emissões globais brutas de Escopo 1, percentual coberto por (2) regulamentações limitadoras de emissões e (3) regulamentações de relatórios de emissões
Emissões de Gases de Efeito Estufa e Planejamento de Recursos Energéticos	Emissões de gases de efeito estufa associadas às entregas de energia elétrica
Emissões de Gases de Efeito Estufa e Planejamento de Recursos Energéticos	Discussão da estratégia ou plano de longo e curto prazo para gerenciar as emissões do Escopo 1, metas de redução de emissões e análise do desempenho em relação a essas metas
Qualidade do Ar	Emissões atmosféricas dos seguintes poluentes: (1) NOx (excluindo N2O), (2) SOx, (3) material particulado (PM10), (4) chumbo (Pb) e (5) mercúrio (Hg); percentual de cada um em ou próximo a áreas densamente povoadas
Gestão da Água	(1) Total de água retirada, (2) total de água consumida; percentual de cada um em regiões com alto ou extremamente alto estresse hídrico de base
Gestão da Água	Número de incidentes de não conformidade associados a licenças, padrões e regulamentos de qualidade da água
Gestão da Água	Descrição dos riscos de gestão de água e discussão das estratégias e práticas para mitigar esses riscos
Gestão de Cinzas de Carvão	Quantidade de resíduos de combustão de carvão (CCR) gerados, percentual reciclado
Gestão de Cinzas de Carvão	Número total de represamentos de resíduos de combustão de carvão (CCR), dividido por classificação de potencial de risco e avaliação de integridade estrutural
Eficiência de Uso Final e Demanda	Percentual de carga elétrica atendida por tecnologia de rede inteligente
Eficiência de Uso Final e Demanda	Economia de eletricidade para clientes devido a medidas de eficiência, por mercado
Emissões de Gases de Efeito Estufa	Emissões globais brutas do Escopo 1, porcentagem coberta por regulamentações de limitação de emissões
Emissões de Gases de Efeito Estufa	Discussão da estratégia de longo e curto prazo ou plano para gerenciar as emissões do Escopo 1, metas de redução de emissões e análise de desempenho em relação a essas metas
Gestão da Água	(1) Total de água retirada, (2) total de água consumida; porcentagem de cada um em regiões com alto ou extremamente alto estresse hídrico de base
Gestão da Água	Número de incidentes de não conformidade associados a licenças, padrões e regulamentações de qualidade da água

Modelo de Negócios e Inovação	
Tópico	Descrição
Avaliação de Reservas e Despesas de Capital	Sensibilidade dos níveis de reservas de carvão a cenários futuros de projeção de preços que levam em conta um preço sobre as emissões de carbono
Avaliação de Reservas e Despesas de Capital	Emissões estimadas de dióxido de carbono incorporadas em reservas comprovadas de carvão
Avaliação de Reservas e Despesas de Capital	Discussão de como o preço e a demanda por carvão ou a regulamentação climática influenciam a estratégia de gastos de capital para exploração, aquisição e desenvolvimento de ativos
Impactos Ecológicos do Desenvolvimento de Projetos	Número e duração dos atrasos do projeto relacionados aos impactos ecológicos
Impactos Ecológicos do Desenvolvimento de Projetos	Descrição dos esforços no desenvolvimento de projetos de sistemas de energia solar para abordar os impactos comunitários e ecológicos
Gestão da Integração da Infraestrutura Energética e Regulamentos Relacionados	Descrição dos riscos associados à integração de energia solar na infraestrutura energética existente e discussão dos esforços para gerenciar esses riscos
Gestão da Integração da Infraestrutura Energética e Regulamentos Relacionados	Descrição dos riscos e oportunidades associados à política energética e seu efeito na integração de energia solar na infraestrutura energética existente
Gestão do Fim de Vida do Produto	Percentual de produtos vendidos que são recicláveis ou reutilizáveis
Gestão do Fim de Vida do Produto	Peso do material em fim de vida recuperado, percentual reciclado
Gestão do Fim de Vida do Produto	Percentual de produtos por receita que contêm substâncias declaráveis IEC 62474, compostos de arsênio, compostos de antimônio ou compostos de berílio
Origem de Materiais	Descrição da gestão dos riscos associados ao uso de materiais críticos
Origem de Materiais	Descrição da gestão dos riscos ambientais associados à cadeia de suprimentos de polissilício
Impactos Ecológicos do Desenvolvimento do Projeto	Nível Médio Ponderado de Potência Sonora dos Aero geradores, por Classe de Aero gerador
Impactos Ecológicos do Desenvolvimento do Projeto	Cancelamentos de Pedidos Pendentes Associados a Impactos Comunitários ou Ecológicos
Impactos Ecológicos do Desenvolvimento do Projeto	Descrição dos Esforços para Abordar os Impactos Ecológicos e Comunitários da Produção de Energia Eólica Através do Projeto de Turbinas
Fonte de Materiais	Descrição da Gestão de Riscos Associados ao Uso de Materiais Críticos
Eficiência de Materiais	Cinco Principais Materiais Consumidos, por Peso
Eficiência de Materiais	Massa Média do Cabeçote Superior por Capacidade da Turbina, por Classe de Aero gerador
Eficiência de Materiais	Descrição da Abordagem para Otimizar a Eficiência de Materiais do Projeto de Turbinas Eólicas

Métrica de Atividade
Número de: (1) clientes residenciais, (2) comerciais e (3) industriais atendidos
Eletricidade total entregue para: (1) clientes residenciais, (2) comerciais, (3) industriais, (4) todos os outros clientes varejistas e (5) clientes atacadistas
Produção de carvão térmico
Produção de carvão metalúrgico
Capacidade total de módulos solares fotovoltaicos produzidos
Capacidade total de sistemas de energia solar concluídos
Ativos totais de desenvolvimento de projetos
Número de Aero geradores Entregues, por Classe de Aero gerador
Capacidade Agregada dos Aero geradores Entregues, por Classe de Aero gerador
Quantidade de Pedidos Pendentes de Turbinas
Capacidade Agregada dos Pedidos Pendentes de Turbinas
Extensão das linhas de transmissão e distribuição
Total de energia elétrica gerada, porcentagem por maior fonte de energia, porcentagem em mercados regulados
Total de energia elétrica adquirida em varejo

Farmacêutica e Cosméticos



Farmacêutica e Cosméticos

Biotecnologia e Farmacêutica (*Biotechnology & Pharmaceuticals*)

A indústria de Biotecnologia e Farmacêutica desenvolve, fabrica e comercializa uma variedade de medicamentos de marca e genéricos. Uma parte significativa da indústria é impulsionada pela pesquisa e desenvolvimento, com alto risco de falha do produto durante os ensaios clínicos e a necessidade de obter aprovação regulatória. Preocupações com práticas de precificação e consolidação dentro do setor têm criado pressões de precificação descendentes. A demanda pelos produtos da indústria é amplamente impulsionada por características demográficas da população, taxas de cobertura de seguro, perfis de doenças e condições econômicas.

Capital Humano	
Tópico	Descrição
Marketing Ético	Descrição do código de ética que rege a promoção do uso off-label de produtos
Recrutamento, Desenvolvimento e Retenção de Funcionários	Discussão dos esforços de recrutamento e retenção de talentos para cientistas e pessoal de pesquisa e desenvolvimento

Capital Social	
Tópico	Descrição
Segurança dos Participantes de Ensaio Clínicos	Discussão, por região mundial, sobre o processo de gestão para garantir qualidade e segurança do paciente durante ensaios clínicos
Segurança dos Participantes de Ensaio Clínicos	Número de Inspeções Patrocinadas pela FDA relacionadas à gestão de ensaios clínicos e farmacovigilância que resultaram em: (1) Ação Voluntária Indicada (VAI) e (2) Ação Oficial Indicada (OAI)
Segurança dos Participantes de Ensaio Clínicos	Total de perdas monetárias resultantes de processos judiciais associados a ensaios clínicos em países em desenvolvimento
Acesso a Medicamentos	Descrição de ações e iniciativas para promover o acesso a produtos de saúde para doenças prioritárias e em países prioritários conforme definido pelo Índice de Acesso a Medicamentos
Acesso a Medicamentos	Lista de produtos na Lista de Produtos Medicinais Pré-qualificados da OMS como parte do seu Programa de Pré-qualificação de Medicamentos (PQM)
Acessibilidade e Preços	Número de acordos de litígios de Solicitação de Novo Medicamento Abreviado (ANDA) que envolveram pagamentos e/ou disposições para atrasar a comercialização de um produto genérico autorizado por um período de tempo definido
Acessibilidade e Preços	Mudança percentual em: (1) preço médio de lista e (2) preço líquido médio em relação ao portfólio de produtos nos EUA em comparação com o ano anterior
Acessibilidade e Preços	Mudança percentual em: (1) preço de lista e (2) preço líquido do produto com maior aumento em comparação com o ano anterior
Segurança de Medicamentos	Lista de produtos listados no banco de dados de Alertas de Segurança de Produtos Médicos Humanos do MedWatch da FDA
Segurança de Medicamentos	Número de fatalidades associadas a produtos conforme relatado no Sistema de Relatórios de Eventos Adversos da FDA
Segurança de Medicamentos	Número de recalls emitidos, total de unidades recolhidas
Segurança de Medicamentos	Total de produtos aceitos para devolução, reutilização ou descarte
Segurança de Medicamentos	Número de ações de fiscalização da FDA tomadas em resposta a violações das Boas Práticas de Fabricação Atuais (cGMP), por tipo
Medicamentos Falsificados	Descrição de métodos e tecnologias usadas para manter a rastreabilidade dos produtos ao longo da cadeia de suprimentos e prevenir falsificações
Medicamentos Falsificados	Discussão do processo de alertar clientes e parceiros comerciais sobre riscos potenciais ou conhecidos associados a produtos falsificados
Medicamentos Falsificados	Número de ações que levaram a batidas, apreensões, prisões e/ou apresentação de acusações criminais relacionadas a produtos falsificados
Marketing Ético	Total de perdas monetárias resultantes de processos judiciais associados a alegações de marketing falsas

Liderança e Governança	
Tópico	Descrição
Gerenciamento da Cadeia de Suprimentos	Percentual de (1) instalações da entidade e (2) instalações de fornecedores de Nível I participantes do programa de auditoria do Consórcio Internacional de Cadeia de Suprimentos Farmacêuticos Rx-360 ou programas de auditoria de terceiros equivalentes para integridade da cadeia de suprimentos e ingredientes
Ética nos Negócios	Total de perdas monetárias resultantes de processos judiciais associados a corrupção e suborno
Ética nos Negócios	Descrição do código de ética que rege as interações com profissionais de saúde

Modelo de Negócios e Inovação	
Tópico	Descrição
Recrutamento, Desenvolvimento e Retenção de Funcionários	(1) Taxa de rotatividade voluntária e (2) involuntária para: (a) executivos/gerentes sênior, (b) gerentes de nível médio, (c) profissionais e (d) todos os outros

Métrica de Atividade	
Número de pacientes tratados	
Número de medicamentos (1) no portfólio e (2) em pesquisa e desenvolvimento (Fases 1-3)	

Indústria da Moda



Indústria da Moda

Vestuário, Acessórios e Calçados (*Apparel, Accessories & Footwear*)

A indústria de Vestuário, Acessórios e Calçados inclui entidades envolvidas no design, fabricação, atacado e varejo de diversos produtos, incluindo roupas para adultos e crianças, bolsas, joias, relógios e calçados. Os produtos são fabricados principalmente por fornecedores em mercados emergentes, permitindo que as entidades da indústria se concentrem em atividades de design, atacado, marketing, gerenciamento da cadeia de suprimentos e varejo.

Capital Social	
Tópico	Descrição
Gestão de Produtos Químicos	Discussão de processos para manter a conformidade com regulamentações de substâncias restritas
Gestão de Produtos Químicos	Discussão de processos para avaliar e gerenciar riscos e/ou perigos associados a produtos químicos

Modelo de Negócios e Inovação	
Tópico	Descrição
Impactos Ambientais na Cadeia de Suprimentos	Percentual de (1) instalações de fornecedores de Nível 1 e (2) instalações de fornecedores além do Nível 1 em conformidade com licenças de descarga de águas residuais e/ou contrato
Impactos Ambientais na Cadeia de Suprimentos	Percentual de (1) instalações de fornecedores de Nível 1 e (2) instalações de fornecedores além do Nível 1 que completaram a avaliação do Módulo Ambiental de Instalações Higg (Higg FEM) da Sustainable Apparel Coalition ou uma avaliação de dados ambientais equivalente
Condições de Trabalho na Cadeia de Suprimentos	Percentual de (1) instalações de fornecedores de Nível 1 e (2) instalações de fornecedores além do Nível 1 que foram auditadas de acordo com um código de conduta trabalhista, (3) percentual de auditorias totais conduzidas por um auditor terceirizado
Condições de Trabalho na Cadeia de Suprimentos	Taxa de não conformidade prioritária e taxa de ação corretiva associada para auditorias do código de conduta trabalhista dos fornecedores
Condições de Trabalho na Cadeia de Suprimentos	Descrição dos maiores (1) riscos trabalhistas e (2) riscos ambientais, de saúde e segurança na cadeia de suprimentos
Origem de Matérias-Primas	(1) Lista de matérias-primas prioritárias; para cada matéria-prima prioritária: (2) fator(es) ambiental(is) ou social(is) mais provavelmente ameaçador(es) ao abastecimento, (3) discussão sobre riscos ou oportunidades de negócios associados a fatores ambientais ou sociais e (4) estratégia de gerenciamento para lidar com riscos e oportunidades de negócios
Origem de Matérias-Primas	(1) Quantidade de matérias-primas prioritárias adquiridas, por material, e (2) quantidade de cada matéria-prima prioritária certificada segundo um padrão ambiental ou social de terceiros, por padrão

Métrica de Atividade
Número de (1) fornecedores de Nível 1 e (2) fornecedores além do Nível 1

Materiais de Construção e Acabamento



Materiais de Construção e de Acabamento

Materiais de Construção (*Construction Materials*)

Entidades de Materiais de Construção têm operações globais e produzem materiais de construção para venda a entidades de construção ou distribuidores atacadistas. Estes incluem principalmente cimento e agregados, mas também vidro, materiais plásticos, isolamento, tijolos e material de telhado. Os produtores de materiais operam suas próprias pedreiras, minerando pedra britada, areia e cascalho. Eles também podem adquirir matérias-primas das indústrias de mineração e petróleo.

Produtos para Construção e Mobiliário (*Building Products & Furnishings*)

Entidades na indústria de Produtos para Construção e Mobiliário projetam e fabricam produtos para melhoria residencial, móveis para casa e escritório, e materiais de construção estruturais de madeira. Os produtos da indústria incluem pisos, telhas de teto, móveis e acessórios para casa e escritório, treliças de madeira, compensados, painéis e madeira serrada. Normalmente, as entidades vendem seus produtos por meio de canais de distribuição para lojas de varejo ou através de concessionárias independentes ou pertencentes à entidade.

Capital Humano	
Tópico	Descrição
Saúde e segurança da força de trabalho	(1) Taxa total de incidentes registráveis (TRIR) e (2) taxa de frequência de quase acidentes (NMFR) para (a) funcionários em tempo integral e (b) funcionários contratados
Saúde e segurança da força de trabalho	Número de casos notificados de silicose

Capital Social	
Tópico	Descrição
Gestão de produtos químicos em produtos	Discussão dos processos de avaliação e gestão dos riscos e/ou perigos associados às substâncias químicas presentes nos produtos
Gestão de produtos químicos em produtos	Porcentagem de produtos elegíveis que cumprem as normas de conteúdo e de emissões de compostos orgânicos voláteis (COV)

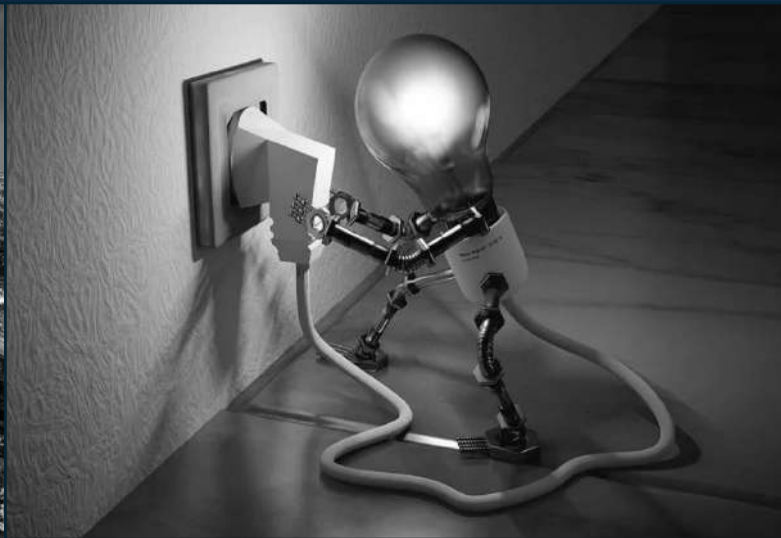
Liderança e Governança	
Tópico	Descrição
Integridade e transparência de preços	Montante total de perdas monetárias resultantes de processos judiciais associados a atividades de cartel, fixação de preços e atividades antitruste

Meio Ambiente	
Tópico	Descrição
Emissões de gases de efeito estufa	Emissões globais brutas de Escopo 1, porcentagem coberta pelas regulamentações de limitação de emissões
Emissões de gases de efeito estufa	Discussão da estratégia ou plano de longo e curto prazo para gerenciar as emissões de Escopo 1, metas de redução de emissões e uma análise do desempenho em relação a essas metas
Qualidade do ar	Emissões atmosféricas dos seguintes poluentes: (1) NOx (excluindo N2O), (2) SOx, (3) partículas (PM10), (4) dioxinas/furanos, (5) compostos orgânicos voláteis (COV), (6) hidrocarbonetos aromáticos policíclicos (PAHs) e (7) metais pesados
Gestão de consumo de energia	(1) Energia total consumida, (2) porcentagem de eletricidade da rede, (3) porcentagem de energia alternativa e (4) porcentagem de energia renovável
Gestão de consumo de água	(1) Total de água captada, (2) total de água consumida; porcentagem de cada um em regiões com estresse hídrico de base alto ou extremamente alto
Gestão de resíduos	Quantidade de resíduos gerados, porcentagem perigosa e porcentagem reciclada
Impactos na Biodiversidade	Descrição das políticas e práticas de gestão ambiental para locais ativos
Impactos na Biodiversidade	Área terrestre perturbada, porcentagem de área impactada restaurada
Gestão da energia na indústria transformadora	(1) Energia total consumida, (2) porcentagem de eletricidade da rede e (3) porcentagem de energia renovável

Modelo de Negócios e Inovação	
Tópico	Descrição
Inovação de produto	Porcentagem de produtos que se qualificam para créditos em projetos de construção sustentável e certificações de construção
Inovação de produto	Mercado endereçável total e participação de mercado para produtos que reduzem impactos de energia, água ou materiais durante o uso ou produção
Impactos ambientais do ciclo de vida do produto	Descrição dos esforços para gerir os impactos do ciclo de vida dos produtos e satisfazer a procura de produtos sustentáveis
Impactos ambientais do ciclo de vida do produto	(1) Peso do material em fim de vida recuperado, (2) porcentagem de materiais recuperados reciclados
Gestão da cadeia de abastecimento de madeira	(1) Peso total dos materiais de fibra de madeira adquiridos, (2) porcentagem proveniente de florestas certificadas por terceiros, (3) porcentagem por norma e (4) porcentagem certificada de acordo com outras normas de fibra de madeira, (5) porcentagem por norma

Métrica de Atividade
Produção por linha de produto principal
Produção anual
Área das instalações de produção

Mecânica



Mecânica

Indústria de Máquinas e Equipamentos Industriais (*Industry Machinery & Goods*)

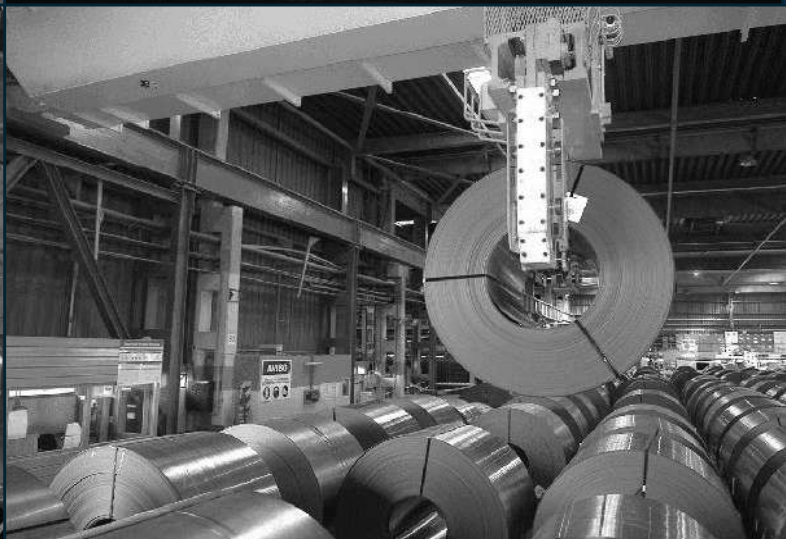
As entidades da indústria de máquinas e equipamentos industriais fabricam equipamentos para uma variedade de setores, incluindo construção, agricultura, energia, serviços públicos, mineração, manufatura, automotivo e transporte. Os produtos incluem motores, equipamentos de movimentação de terra, caminhões, tratores, navios, bombas industriais, locomotivas e turbinas. Os fabricantes de máquinas utilizam grandes quantidades de matérias-primas para a produção, incluindo aço, plásticos, borracha, tintas e vidro. Os fabricantes também podem usinar e fundir peças antes da montagem final. A demanda na indústria está intimamente ligada à produção industrial, enquanto as normas governamentais de emissões e a demanda dos clientes estão incentivando inovações para melhorar a eficiência energética e limitar as emissões de ar durante o uso do produto.

Capital Humano	
Tópico	Descrição
Saúde e Segurança dos Funcionários	(1) Taxa total de incidentes registráveis (TRIR), (2) taxa de fatalidade e (3) taxa de quase acidentes (NMFR)

Modelo de Negócios e Inovação	
Tópico	Descrição
Economia de Combustível e Emissões na Fase de Uso	Eficiência de combustível ponderada por vendas para veículos médios e pesados
Economia de Combustível e Emissões na Fase de Uso	Eficiência de combustível ponderada por vendas para equipamentos fora de estrada
Economia de Combustível e Emissões na Fase de Uso	Eficiência de combustível ponderada por vendas para geradores estacionários
Economia de Combustível e Emissões na Fase de Uso	Emissões ponderadas por vendas de (1) óxidos de nitrogênio (NOx) e (2) material particulado para: (a) motores diesel marítimos, (b) motores diesel de locomotivas, (c) motores de veículos médios e pesados e (d) outros motores diesel fora de estrada
Fonte de Materiais	Descrição da gestão de riscos associados ao uso de materiais críticos
Design & Serviços de Remanufatura	Receita de produtos remanufaturados e serviços de remanufatura
Gestão de Energia	(1) Total de energia consumida, (2) porcentagem de rede elétrica e (3) porcentagem renovável

Métrica de Atividade
Número de unidades produzidas por categoria de produto
Número de funcionários

Metalurgia e Siderurgia



Metalurgia e Siderurgia

Produtores de Ferro e Aço (*Iron & Steel Producers*)

A indústria de Produtores de Ferro e Aço consiste principalmente em entidades que produzem ferro e aço em usinas e fundições. O segmento de produtores de aço fabrica produtos de ferro e aço em suas próprias usinas. Esses produtos incluem chapas laminadas, chapas de estanho, tubos, tubos e produtos feitos de aço inoxidável, titânio e aços de alta liga. As fundições de ferro e aço, que moldam vários produtos, geralmente compram ferro e aço de outras entidades. A indústria também inclui centros de serviços de metais e outros atacadistas de metais, que distribuem, importam ou exportam produtos ferrosos. Embora as entidades estejam desenvolvendo processos alternativos, a produção de aço depende principalmente de dois métodos principais: o forno de oxigênio básico (BOF), que utiliza minério de ferro como entrada, e o forno elétrico a arco (EAF), que utiliza sucata de aço. Muitas entidades na indústria operam em escala internacional.

Capital Humano	
Tópico	Descrição
Saúde e Segurança da Força de Trabalho	(1) Taxa total de incidentes registráveis (TRIR), (2) taxa de fatalidade e (3) taxa de quase acidentes (NMFR) para (a) funcionários em tempo integral e (b) funcionários contratados

Meio Ambiente	
Tópico	Descrição
Emissões de Gases de Efeito Estufa	Emissões globais de Escopo 1, percentual coberto por regulamentos de limitação de emissões
Emissões de Gases de Efeito Estufa	Discussão de estratégias de curto e longo prazo ou plano para gerenciar emissões de Escopo 1, metas de redução de emissões e análise de desempenho em relação a essas metas
Emissões de Ar	Emissões atmosféricas dos seguintes poluentes: (1) CO, (2) NOx (excluindo N ₂ O), (3) SOx, (4) material particulado (PM10), (5) manganês (MnO), (6) chumbo (Pb), (7) compostos orgânicos voláteis (VOCs) e (8) hidrocarbonetos aromáticos policíclicos (PAHs)
Gestão de Energia	(1) Energia total consumida, (2) percentual de eletricidade da rede e (3) percentual renovável
Gestão de Energia	(1) Combustível total consumido, (2) percentual de carvão, (3) percentual de gás natural e (4) percentual renovável
Gestão da Água	(1) Água total retirada, (2) água total consumida; percentual de cada uma em regiões com Estresse Hídrico Baseline Alto ou Extremamente Alto
Gestão de Resíduos	Quantidade de resíduos gerados, percentual perigoso, percentual reciclado

Modelo de Negócios e Inovação	
Tópico	Descrição
Gestão da Cadeia de Suprimentos	Discussão do processo para gerenciar os riscos de fornecimento de minério de ferro ou carvão de coque decorrentes de questões ambientais e sociais

Métrica de Atividade
Produção de aço bruto, percentual de: (1) processos de alto-forno, (2) processos de forno a arco elétrico
Produção total de minério de ferro
Produção total de carvão de coque

Mineração



Mineração

Metais e Mineração (*Metals & Mining*)

A indústria de Metais e Mineração está envolvida na extração de metais e minerais, produção de minérios, exploração de pedras, fundição e fabricação de metais, refino de metais e prestação de atividades de suporte à mineração. As entidades também produzem minérios de ferro, metais de terras raras e metais e pedras preciosas. As entidades maiores nesta indústria são integradas verticalmente - desde a mineração em operações globais até a venda de metais por atacado para clientes.

Capital Humano	
Tópico	Descrição
Saúde e segurança dos trabalhadores	(1) taxa de incidência total MSHA, (2) taxa de acidentes mortais, (3) taxa de frequência de quase-acidentes (NMFR) e (4) média de horas de formação em matéria de saúde, segurança e resposta a emergências para (a) trabalhadores a tempo inteiro e (b) trabalhadores contratados
Relações trabalhistas	Porcentagem da força de trabalho ativa abrangida por acordos de negociação colectiva, discriminada por empregados dos EUA e estrangeiros
Relações trabalhistas	Número e duração das greves e bloqueios

Capital Social	
Tópico	Descrição
Segurança, direitos humanos e direitos dos povos indígenas	Porcentagem de (1) reservas provadas e (2) reservas prováveis em ou perto de áreas de conflito
Segurança, direitos humanos e direitos dos povos indígenas	Porcentagem de (1) reservas provadas e (2) reservas prováveis em ou perto de terras indígenas
Segurança, direitos humanos e direitos dos povos indígenas	Discussão dos processos de compromisso e das práticas de diligência devida no que respeita aos direitos humanos, aos direitos indígenas e à atividade em zonas de conflito
Relações com a comunidade	Discussão do processo de gestão dos riscos e oportunidades associados aos direitos e interesses da comunidade
Relações com a comunidade	Número e duração dos atrasos não técnicos

Liderança & Governança	
Tópico	Descrição
Ética empresarial e transparência	Descrição do sistema de gestão para a prevenção da corrupção e do suborno em toda a cadeia de valor
Ética empresarial e transparência	Produção em países com as 20 classificações mais baixas no Índice de Percepção da Corrupção da Transparência Internacional
Gestão das instalações de armazenamento de rejeitos	Tabela de inventário das instalações de armazenagem de rejeitos: (1) nome da instalação, (2) localização, (3) estatuto de propriedade, (4) estatuto operacional, (5) método de construção, (6) capacidade máxima de armazenagem autorizada, (7) quantidade atual de rejeitos armazenados, (8) classificação das consequências, (9) data da revisão técnica independente mais recente, (10) constatações materiais, (11) medidas de atenuação, (12) PPRA específico do sítio
Gestão das instalações de armazenamento de rejeitos	Resumo dos sistemas de gestão de rejeitos e da estrutura de governação utilizados para monitorizar e manter a estabilidade das instalações de armazenamento de rejeitos
Gestão das instalações de armazenamento de rejeitos	Abordagem para o desenvolvimento de Planos de Preparação e Resposta a Emergências (EPRP) para instalações de armazenamento de rejeitos

Meio Ambiente	
Tópico	Descrição
Emissões de gases com efeito de estufa	Emissões brutas globais do âmbito 1, percentagem abrangida por regulamentos de limitação de emissões
Emissões de gases com efeito de estufa	Discussão da estratégia ou plano a longo e curto prazo para gerir as emissões do âmbito 1, objectivos de redução de emissões e uma análise do desempenho em relação a esses objectivos
Qualidade do ar	Emissões atmosféricas dos seguintes poluentes: (1) CO, (2) NOx (excluindo N2O), (3) SOx, (4) partículas (PM10), (5) mercúrio (Hg), (6) chumbo (Pb), e (7) compostos orgânicos voláteis (COV)
Gestão energética	(1) Energia total consumida, (2) percentagem de eletricidade da rede e (3) percentagem de energia renovável
Gestão hídrica	(1) Total de água retirada, (2) total de água consumida; percentagem de cada uma em regiões com stress hídrico de base elevado ou extremamente elevado
Gestão hídrica	Número de incidentes de não conformidade associados a licenças, normas e regulamentos relativos à qualidade da água
Gestão de resíduos e materiais perigosos	Peso total dos resíduos não minerais produzidos
Gestão de resíduos e materiais perigosos	Peso total dos rejeitos produzidos
Gestão de resíduos e materiais perigosos	Peso total de resíduos de rocha produzidos
Gestão de resíduos e materiais perigosos	Peso total de resíduos perigosos produzidos
Gestão de resíduos e materiais perigosos	Peso total de resíduos perigosos reciclados
Gestão de resíduos e materiais perigosos	Número de incidentes significativos associados à gestão de materiais e resíduos perigosos
Gestão de resíduos e materiais perigosos	Descrição das políticas e procedimentos de gestão de resíduos e materiais perigosos para operações ativas e inativas
Impactos sobre a biodiversidade	Descrição das políticas e práticas de gestão ambiental dos sítios ativos
Impactos sobre a biodiversidade	Percentagem de minas em que a drenagem ácida de rochas: (1) está prevista, (2) está ativamente atenuada e (3) está a ser tratada ou reparada
Impactos sobre a biodiversidade	Percentagem de (1) reservas provadas e (2) reservas prováveis em ou perto de locais com estatuto de conservação protegido ou habitat de espécies ameaçadas

MÉTRICA DE ATIVIDADE
Produção de (1) minérios metálicos e (2) produtos metálicos acabados
Número total de trabalhadores, percentagem de contratantes

Papel e Celulose



Papel e Celulose

Produtos de Papel e Celulose (*Pulp & Paper Products*)

As entidades da indústria de Produtos de Celulose e Papel fabricam uma variedade de produtos de celulose e papel, incluindo fibras de celulose, embalagens de papel e papel higiênico, papel para escritório, papel de jornal e papel para aplicações industriais. As entidades da indústria geralmente funcionam como entidades comerciais e podem ter operações em vários países. Embora algumas entidades integradas possuam ou administrem áreas de floresta e estejam envolvidas na gestão florestal, questões de sustentabilidade decorrentes dessas atividades são tratadas na indústria de Gestão Florestal (RR-FM).

Meio Ambiente	
Tópico	Descrição
Emissões de Gases de Efeito Estufa	Emissões globais de Escopo 1
Emissões de Gases de Efeito Estufa	Discussão de estratégias de curto e longo prazo ou plano para gerenciar emissões de Escopo 1, metas de redução de emissões e análise de desempenho em relação a essas metas
Qualidade do Ar	Emissões atmosféricas dos seguintes poluentes: (1) NOx (excluindo N ₂ O), (2) SO ₂ , (3) compostos orgânicos voláteis (VOCs), (4) material particulado (PM) e (5) poluentes atmosféricos perigosos (HAPs)
Gestão de Energia	(1) Energia total consumida, (2) percentual de eletricidade da rede, (3) percentual de biomassa, (4) percentual de outras fontes de energia renovável e (5) energia autogerada total
Gestão da Água	(1) Água total retirada, (2) água total consumida; percentual de cada uma em regiões com Estresse Hídrico Baseline Alto ou Extremamente Alto
Gestão da Água	Descrição dos riscos de gestão da água e discussão de estratégias e práticas para mitigar esses riscos

Modelo de Negócios e Inovação	
Tópico	Descrição
Gestão da Cadeia de Suprimentos	Percentual de fibra de madeira proveniente de (1) florestas certificadas por terceiros e percentual para cada padrão e (2) cumprimento de outros padrões de sourcing de fibra e percentual para cada padrão
Gestão da Cadeia de Suprimentos	Quantidade de fibra reciclada e recuperada adquirida

Métrica de Atividade
Produção de polpa
Produção de papel
Quantidade total de fibra de madeira adquirida

Petróleo e Gás



Petróleo e Gás

Exploração e Produção (E&P) de Petróleo e Gás (*Oil & Gas – Exploration & Production*)

As entidades de Exploração e Produção (E&P) de Petróleo e Gás exploram, extraem ou produzem produtos energéticos como petróleo bruto e gás natural, que compreendem as operações de upstream da cadeia de valor do petróleo e gás. As entidades na indústria desenvolvem reservas de petróleo e gás convencionais e não convencionais; estas incluem reservas de óleo ou gás de xisto, areias petrolíferas e hidratos de gás. As atividades cobertas por este padrão incluem o desenvolvimento de reservas tanto em terra quanto em alto-mar. A indústria de E&P cria contratos com a indústria de Serviços de Petróleo e Gás para conduzir várias atividades de E&P e obter equipamentos e serviços de campo petrolífero.

Petróleo e Gás - *Midstream* (*Oil & Gas – Midstream*)

As entidades da indústria de Meio de Petróleo e Gás transportam ou armazenam gás natural, petróleo bruto e produtos petrolíferos refinados. As atividades de meio de gás natural envolvem a coleta, transporte e processamento de gás natural desde o poço, como a remoção de impurezas, produção de líquidos de gás natural, armazenamento, transporte por gasoduto e transporte marítimo, liquefação ou regaseificação de gás natural liquefeito. As atividades de meio de petróleo envolvem principalmente o transporte de petróleo bruto e produtos refinados usando redes de dutos, transporte por caminhão e trem, e transporte marítimo em navios-tanque ou barcaças. Entidades que operam terminais de armazenamento e distribuição, bem como aquelas que fabricam e instalam tanques de armazenamento e dutos, também fazem parte dessa indústria.

Refino e Marketing de Petróleo e Gás (*Oil & Gas – Refining & Marketing*)

As entidades de Refino e Marketing (R&M) de Petróleo e Gás refinam produtos petrolíferos, comercializam produtos de petróleo e gás ou operam postos de gasolina, todos os quais compreendem as operações a jusante da cadeia de valor do petróleo e gás. Os tipos de produtos de refinaria e entradas de petróleo bruto influenciam a complexidade do processo de refino utilizado, com diferentes necessidades de gastos e intensidade de impactos ambientais e sociais.

Serviços de Petróleo e Gás (*Oil & Gas – Services*)

As entidades de serviços de petróleo e gás perfuram sob contrato, fabricam equipamentos ou prestam serviços de suporte. As entidades de perfuração e de suporte à perfuração perfuram petróleo e gás natural em terra e no mar sob contrato para entidades de exploração e produção (E&P) de petróleo e gás natural. Para exploração e produção em terra, as entidades no segmento de serviços de campo petrolífero fabricam equipamentos usados na extração, armazenamento e transporte de petróleo e gás natural. Para exploração em alto-mar, as entidades neste segmento podem fabricar plataformas jack-up, plataformas semi-submersíveis, navios-sonda e uma variedade de outros equipamentos de exploração. Também fornecem serviços de suporte, como levantamento sísmico, aluguel de equipamentos, cimentação de poços e monitoramento de poços. Esses serviços são comumente prestados com base em contrato, e o cliente compra ou aluga os materiais e equipamentos do prestador de serviços. As entidades de serviço também podem fornecer pessoal ou expertise em determinado assunto como parte de seu escopo de serviço. A relação contratual entre as entidades de serviços de petróleo e gás e seus clientes desempenha um papel significativo na determinação dos impactos materiais de seu desempenho de sustentabilidade. Além das taxas cobradas, as entidades competem com base em seu desempenho operacional e de segurança, oferta de tecnologia e processos, desempenho em gerenciamento de projetos e reputação.

Capital Humano	
Tópico	Descrição
Saúde e Segurança da Força de Trabalho	(1) Taxa total de incidentes registráveis (TRIR), (2) taxa de fatalidade, (3) taxa de quase acidentes (NMFR) e (4) média de horas de treinamento em saúde, segurança e resposta a emergências para (a) funcionários em tempo integral, (b) funcionários contratados e (c) funcionários de serviço curto
Saúde e Segurança da Força de Trabalho	Discussão dos sistemas de gestão usados para integrar uma cultura de segurança ao longo do ciclo de vida da exploração e produção
Saúde e Segurança da Força de Trabalho	(1) Taxa total de incidentes registráveis (TRIR), (2) taxa de fatalidade e (3) taxa de quase acidentes (NMFR) para (a) funcionários em tempo integral e (b) funcionários contratados
Saúde e Segurança da Força de Trabalho	Discussão dos sistemas de gestão usados para integrar uma cultura de segurança
Saúde e Segurança da Força de Trabalho	(1) Taxa total de incidentes registráveis (TRIR), (2) taxa de fatalidade, (3) taxa de quase acidentes (NMFR), (4) taxa de incidentes veiculares (TVIR) total e (5) média de horas de treinamento em saúde, segurança e resposta a emergências para (a) funcionários em tempo integral, (b) funcionários contratados e (c) funcionários de serviço curto
Saúde e Segurança da Força de Trabalho	Descrição dos sistemas de gestão usados para integrar uma cultura de segurança ao longo da cadeia de valor e do ciclo de vida do projeto

Capital Social	
Tópico	Descrição
Segurança, Direitos Humanos e Direitos dos Povos Indígenas	Percentual de (1) reservas provadas e (2) prováveis em ou perto de áreas de conflito
Segurança, Direitos Humanos e Direitos dos Povos Indígenas	Percentual de (1) reservas provadas e (2) prováveis em ou perto de terras indígenas
Segurança, Direitos Humanos e Direitos dos Povos Indígenas	Discussão dos processos de engajamento e práticas de diligência em relação a direitos humanos, direitos indígenas e operação em áreas de conflito
Relações Comunitárias	Discussão do processo para gerenciar riscos e oportunidades associados aos direitos e interesses da comunidade
Relações Comunitárias	Número e duração de atrasos não técnicos

Liderança e Governança	
Tópico	Descrição
Ética nos Negócios e Transparência	Percentual de (1) reservas provadas e (2) prováveis em países que têm as 20 classificações mais baixas no Índice de Percepção de Corrupção da Transparência Internacional
Ética nos Negócios e Transparência	Descrição do sistema de gestão para prevenção de corrupção e suborno ao longo da cadeia de valor
Gestão do Ambiente Legal e Regulatório	Discussão de posições corporativas relacionadas a regulamentos governamentais e/ou propostas de políticas que abordam fatores ambientais e sociais que afetam a indústria
Gestão de Riscos de Incidentes Críticos	Taxas de Eventos de Segurança de Processos (PSE) para Perda de Contenção Primária (LOPC) de maior consequência (Nível 1)
Gestão de Riscos de Incidentes Críticos	Descrição dos sistemas de gestão usados para identificar e mitigar riscos catastróficos e de cauda
Comportamento Competitivo	Valor total das perdas monetárias como resultado de processos legais associados a regulamentos federais de dutos e armazenamento
Segurança Operacional, Preparação para Emergências e Resposta	Número de incidentes relatáveis em dutos, percentual significativo
Segurança Operacional, Preparação para Emergências e Resposta	Percentual de dutos de (1) gás natural e (2) líquidos perigosos inspecionados
Segurança Operacional, Preparação para Emergências e Resposta	Número de (1) liberações por acidente e (2) liberações não acidentais (NARs) de transporte ferroviário
Segurança Operacional, Preparação para Emergências e Resposta	Discussão dos sistemas de gestão usados para integrar uma cultura de segurança e preparação para emergências ao longo da cadeia de valor e ao longo dos ciclos de vida dos projetos
Integridade e Transparência de Preços	Valor total das perdas monetárias como resultado de processos legais associados a fixação de preços ou manipulação de preços
Gestão do Ambiente Legal e Regulatório	Discussão de posições corporativas relacionadas a regulamentos governamentais e/ou propostas de políticas que abordam fatores ambientais e sociais que afetam a indústria
Gestão de Riscos de Incidentes Críticos	Taxas de Eventos de Segurança de Processos (PSE) para Perda de Contenção Primária (LOPC) de maior consequência (Nível 1) e menor consequência (Nível 2)
Gestão de Riscos de Incidentes Críticos	Indicador de Desafios aos Sistemas de Segurança (Nível 3)
Gestão de Riscos de Incidentes Críticos	Discussão sobre a medição da Disciplina Operacional e Desempenho do Sistema de Gestão através de Indicadores de Nível 4
Ética nos Negócios & Transparência de Pagamentos	Valor da receita líquida em países que possuem as 20 classificações mais baixas no Índice de Percepção de Corrupção da Transparência Internacional
Ética nos Negócios & Transparência de Pagamentos	Descrição do sistema de gestão para prevenção de corrupção e suborno ao longo da cadeia de valor
Gestão do Ambiente Legal & Regulatório	Discussão de posições corporativas relacionadas a regulamentos governamentais e/ou propostas de políticas que abordam fatores ambientais e sociais que afetam a indústria
Gestão de Riscos de Incidentes Críticos	Descrição dos sistemas de gestão usados para identificar e mitigar riscos catastróficos e de cauda

Meio Ambiente (1/2)	
Tópico	Descrição
Emissões de Gases de Efeito Estufa	Emissões globais de Escopo 1, percentual de metano, percentual coberto por regulamentos de limitação de emissões
Emissões de Gases de Efeito Estufa	Quantidade de emissões globais de Escopo 1 de: (1) hidrocarbonetos queimados, (2) outras combustões, (3) emissões de processos, (4) outras emissões ventiladas e (5) emissões fugitivas
Emissões de Gases de Efeito Estufa	Discussão de estratégias de curto e longo prazo ou plano para gerenciar emissões de Escopo 1, metas de redução de emissões e análise de desempenho em relação a essas metas
Qualidade do Ar	Emissões atmosféricas dos seguintes poluentes: (1) NOx (excluindo N ₂ O), (2) SOx, (3) compostos orgânicos voláteis (VOCs) e (4) material particulado (PM10)
Gestão da Água	(1) Água total retirada, (2) água total consumida; percentual de cada uma em regiões com Estresse Hídrico Baseline Alto ou Extremamente Alto
Gestão da Água	Volume de água produzida e de retorno gerada; percentual (1) descarregado, (2) injetado, (3) reciclado; conteúdo de hidrocarbonetos na água descarregada
Gestão da Água	Percentual de poços fraturados hidráulicamente para os quais há divulgação pública de todos os produtos químicos do fluido de fraturamento usados
Gestão da Água	Percentual de locais de fraturamento hidráulico onde a qualidade da água subterrânea ou superficial deteriorou em comparação a um valor de referência
Impactos na Biodiversidade	Descrição das políticas e práticas de gestão ambiental para locais ativos
Impactos na Biodiversidade	Número e volume agregado de derramamentos de hidrocarbonetos, volume no Ártico, volume impactando áreas costeiras com classificações ESI 8-10, e volume recuperado
Impactos na Biodiversidade	Percentual de (1) reservas provadas e (2) prováveis em ou perto de locais com status de conservação protegido ou habitat de espécies ameaçadas
Emissões de Gases de Efeito Estufa	Emissões globais de Escopo 1, percentual de metano, percentual coberto por regulamentos de limitação de emissões
Emissões de Gases de Efeito Estufa	Discussão de estratégias de curto e longo prazo ou plano para gerenciar emissões de Escopo 1, metas de redução de emissões e análise de desempenho em relação a essas metas
Qualidade do Ar	Emissões atmosféricas dos seguintes poluentes: (1) NOx (excluindo N ₂ O), (2) SOx, (3) compostos orgânicos voláteis (VOCs) e (4) material particulado (PM10)
Impactos Ecológicos	Descrição das políticas e práticas de gestão ambiental para operações ativas

Meio Ambiente (2/2)	
Tópico	Descrição
Impactos Ecológicos	Percentual de terra possuída, arrendada e/ou operada em áreas com status de conservação protegido ou habitat de espécies ameaçadas
Impactos Ecológicos	Área terrestre perturbada, percentual de área impactada restaurada
Impactos Ecológicos	Número e volume agregado de derramamentos de hidrocarbonetos, volume no Ártico, volume em Áreas Sensíveis (USAs) e volume recuperado
Emissões de Gases de Efeito Estufa	Emissões globais de Escopo 1, percentual coberto por regulamentos de limitação de emissões
Emissões de Gases de Efeito Estufa	Discussão de estratégias de curto e longo prazo ou plano para gerenciar emissões de Escopo 1, metas de redução de emissões e análise de desempenho em relação a essas metas
Qualidade do Ar	Emissões atmosféricas dos seguintes poluentes: (1) NOx (excluindo N ₂ O), (2) SOx, (3) material particulado (PM10), (4) H ₂ S e (5) compostos orgânicos voláteis (VOCs)
Qualidade do Ar	Número de refinarias em ou perto de áreas de densa população
Gestão da Água	(1) Água total retirada, (2) água total consumida; percentual de cada uma em regiões com Estresse Hídrico Baseline Alto ou Extremamente Alto
Gestão da Água	Número de incidentes de não conformidade associados a permissões, padrões e regulamentos de qualidade da água
Gestão de Materiais Perigosos	Quantidade de resíduos perigosos gerados, percentual reciclado
Gestão de Materiais Perigosos	(1) Número de tanques de armazenamento subterrâneos (USTs), (2) número de liberações de USTs que requerem limpeza e (3) percentual em estados com fundos de garantia financeira de UST
Serviços de Redução de Emissões & Gestão de Combustíveis	Combustível total consumido, percentual renovável, percentual usado em: (1) equipamentos e veículos on-road e (2) equipamentos off-road
Serviços de Redução de Emissões & Gestão de Combustíveis	Discussão de estratégia ou planos para abordar riscos, oportunidades e impactos relacionados a emissões atmosféricas
Serviços de Redução de Emissões & Gestão de Combustíveis	Percentual de motores em serviço que cumprem com o mais alto nível de padrões de emissões para motores diesel fora de estrada
Serviços de Gestão da Água	Volume total de água manejada em operações, percentual reciclado
Serviços de Gestão da Água	Discussão de estratégia ou planos para abordar riscos, oportunidades e impactos relacionados ao consumo e descarte de água
Gestão de Produtos Químicos	Volume de fluido de fraturamento hidráulico usado, percentual perigoso
Gestão de Produtos Químicos	Discussão de estratégia ou planos para abordar riscos, oportunidades e impactos relacionados a produtos químicos
Gestão de Impactos Ecológicos	Área média perturbada por local de poço de (1) petróleo e (2) gás
Gestão de Impactos Ecológicos	Discussão de estratégia ou planos para abordar riscos e oportunidades relacionados aos impactos ecológicos das atividades principais

Modelo de Negócios e Inovação	
Tópico	Descrição
Avaliação de Reservas e Despesas de Capital	Sensibilidade dos níveis de reservas de hidrocarbonetos a cenários de projeção de preços que consideram um preço para emissões de carbono
Avaliação de Reservas e Despesas de Capital	Estimativa de emissões de dióxido de carbono incorporadas em reservas comprovadas de hidrocarbonetos
Avaliação de Reservas e Despesas de Capital	Quantidade investida em energia renovável, receita gerada por vendas de energia renovável
Avaliação de Reservas e Despesas de Capital	Discussão sobre como o preço e a demanda por hidrocarbonetos ou regulamentação climática influenciam a estratégia de despesas de capital para exploração, aquisição e desenvolvimento de ativos
Especificações de Produtos e Misturas de Combustíveis Limpos	Mercado total endereçável e participação de mercado para biocombustíveis avançados e infraestrutura associada
Especificações de Produtos e Misturas de Combustíveis Limpos	Volumes de combustíveis renováveis para mistura de combustíveis: (1) quantidade líquida produzida, (2) quantidade líquida comprada

Métrica de Atividade
Produção de: (1) petróleo, (2) gás natural, (3) petróleo sintético e (4) gás sintético
Número de locais offshore
Número de locais terrestres
Total de toneladas-quilômetro de: (1) gás natural, (2) petróleo bruto e (3) produtos de petróleo refinado transportados, por modo de transporte
Capacidade de refino de petróleo bruto e outras matérias-primas
Capacidade operacional de refino
Número de locais de sondagem ativos
Número de locais de poços ativos
Quantidade total de perfuração realizada
Total de horas trabalhadas por todos os funcionários

Química e Petroquímica



Química e Petroquímica

Produtos Químicos (*Chemicals*)

As entidades na indústria de Produtos Químicos transformam matérias-primas orgânicas e inorgânicas em mais de 70.000 produtos diversos com uma variedade de aplicações industriais, farmacêuticas, agrícolas, habitacionais, automotivas e de consumo. A indústria é comumente segmentada em produtos químicos básicos (commodities), produtos químicos agrícolas e produtos químicos especiais. Os produtos químicos básicos, o maior segmento em volume produzido, incluem polímeros a granel, petroquímicos, produtos químicos inorgânicos e outros produtos químicos industriais. Os produtos químicos agrícolas incluem fertilizantes, produtos químicos para culturas e biotecnologia agrícola. Os produtos químicos especiais incluem tintas e revestimentos, agroquímicos, selantes, adesivos, corantes, gases industriais, resinas e catalisadores. Entidades maiores podem produzir produtos químicos básicos, agrícolas e especiais, mas a maioria das entidades é especializada. As entidades químicas geralmente fabricam e vendem produtos globalmente.

Capital Humano	
Tópico	Descrição
Saúde e Segurança da Força de Trabalho	(1) Taxa total de incidentes registráveis (TRIR) e (2) taxa de fatalidade para (a) funcionários diretos e (b) funcionários contratados
Saúde e Segurança da Força de Trabalho	Descrição dos esforços para avaliar, monitorar e reduzir a exposição de funcionários e trabalhadores contratados a riscos crônicos de saúde

Capital Social	
Tópico	Descrição
Relações Comunitárias	Discussão dos processos de engajamento para gerenciar riscos e oportunidades associados aos interesses comunitários

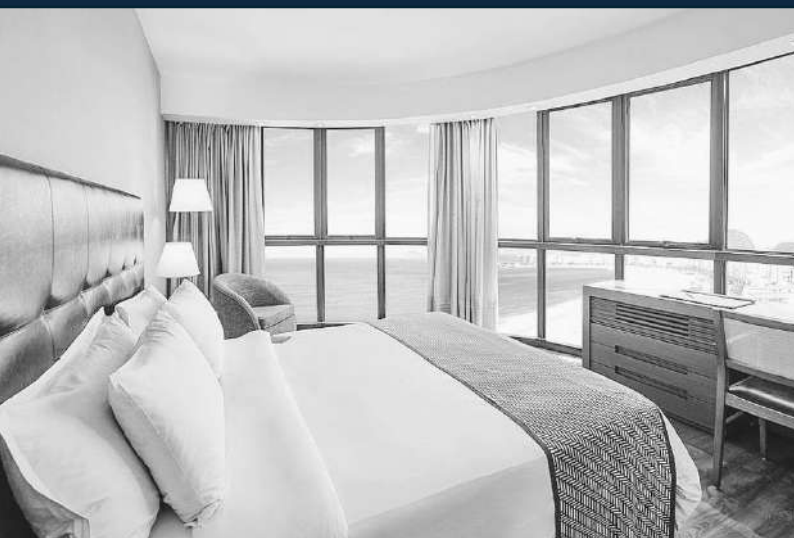
Liderança e Governança	
Tópico	Descrição
Gestão do Ambiente Legal e Regulatório	Discussão de posições corporativas relacionadas a regulamentos governamentais e/ou propostas de políticas que abordam fatores ambientais e sociais que afetam a indústria
Segurança Operacional, Preparação para Emergências e Resposta	Contagem de Incidentes de Segurança de Processos (PSIC), Taxa de Incidentes Totais de Segurança de Processos (PSTIR) e Taxa de Gravidade de Incidentes de Segurança de Processos (PSISR)
Segurança Operacional, Preparação para Emergências e Resposta	Número de incidentes de transporte

Meio Ambiente	
Tópico	Descrição
Emissões de Gases de Efeito Estufa	Emissões globais de Escopo 1, percentual coberto por regulamentos de limitação de emissões
Emissões de Gases de Efeito Estufa	Discussão de estratégias de curto e longo prazo ou plano para gerenciar emissões de Escopo 1, metas de redução de emissões e análise de desempenho em relação a essas metas
Qualidade do Ar	Emissões atmosféricas dos seguintes poluentes: (1) NOX (excluindo N2O), (2) SOX, (3) compostos orgânicos voláteis (VOCs) e (4) poluentes atmosféricos perigosos (HAPs)
Gestão de Energia	(1) Energia total consumida, (2) percentual de eletricidade da rede, (3) percentual renovável e (4) energia total autogerada
Gestão da Água	(1) Água total retirada, (2) água total consumida; percentual de cada uma em regiões com Estresse Hídrico Baseline Alto ou Extremamente Alto
Gestão da Água	Número de incidentes de não conformidade associados a permissões, padrões e regulamentos de qualidade da água
Gestão da Água	Descrição dos riscos de gestão da água e discussão de estratégias e práticas para mitigar esses riscos
Gestão de Resíduos Perigosos	Quantidade de resíduos perigosos gerados, percentual reciclado

Modelo de Negócios e Inovação	
Tópico	Descrição
Design de Produtos para Eficiência na Fase de Uso	Receita de produtos projetados para eficiência de recursos na fase de uso
Gestão Ambiental e de Segurança de Produtos Químicos	(1) Percentual de produtos que contêm substâncias perigosas para a saúde e o meio ambiente das Categorias 1 e 2 do Sistema Globalmente Harmonizado de Classificação e Rotulagem de Produtos Químicos (GHS), (2) percentual desses produtos que passaram por uma avaliação de risco
Gestão Ambiental e de Segurança de Produtos Químicos	Discussão de estratégias para (1) gerenciar produtos químicos de preocupação e (2) desenvolver alternativas com menor impacto humano e/ou ambiental
Organismos Geneticamente Modificados	Percentual de produtos por receita que contêm organismos geneticamente modificados (OGMs)

Métrica de Atividade
Produção por segmento reportável

Serviços Especializados



Serviços Especializados

Mídia e Serviços da Internet (*Internet Media & Services*)

A indústria de Mídia e Serviços da Internet consiste em dois segmentos principais. As entidades no segmento de Mídia da Internet fornecem motores de busca e canais de publicidade na internet, jogos online e comunidades online, como redes sociais, além de conteúdo, que geralmente é facilmente pesquisável, como conteúdo educacional, médico, de saúde, esportivo ou de notícias. As entidades no segmento de Serviços baseados na Internet vendem serviços principalmente pela internet. A indústria gera receita principalmente com publicidade online, geralmente em conteúdo gratuito, com outras fontes de receita sendo taxas de assinatura, venda de conteúdo ou venda de informações do usuário para terceiros.

Serviços Profissionais e Comerciais (*Professional & Commercial Services*)

A indústria de Serviços Profissionais e Comerciais inclui entidades que dependem das habilidades e conhecimentos únicos de seus funcionários para atender a uma variedade de clientes. Os serviços geralmente são prestados com base em uma atribuição, onde um indivíduo ou equipe é responsável pela entrega de serviços aos clientes. As ofertas incluem, mas não se limitam a, serviços de consultoria em gestão e administração, como recrutamento e serviços de busca executiva; serviços jurídicos, contábeis e de preparação de impostos; e serviços de informações financeiras e não financeiras. Os provedores de serviços de informações não financeiras podem se especializar em uma variedade de tópicos, como energia, saúde, imóveis, tecnologia e ciência. As entidades de serviços de informações financeiras incluem agências de crédito e classificação, bem como provedores de dados e análises de portfólio. Os clientes de prestadores de serviços profissionais e comerciais incluem instituições com fins lucrativos e sem fins lucrativos, tanto privadas quanto públicas.

Aluguel e Locação de Veículos (*Car Rental & Leasing*)

As entidades desta indústria alugam ou arrendam veículos de passageiros para clientes. Os consumidores geralmente alugam veículos por períodos inferiores a um mês, enquanto os arrendamentos podem durar um ano ou mais. A indústria inclui modelos de negócios de compartilhamento de carros nos quais os aluguéis são medidos por hora e geralmente incluem taxas de assinatura. As entidades de aluguel de carros operam em locais de aeroporto, que atendem a viajantes a negócios e de lazer, e em locais de bairro, que geralmente fornecem aluguéis para reparos e fins de semana. A indústria é concentrada, com vários grandes players de mercado, que operam globalmente usando um modelo de franquia. O crescimento

do transporte público e dos serviços de compartilhamento de carros em grandes áreas metropolitanas pode representar uma ameaça à lucratividade a longo prazo da indústria de Aluguel e Arrendamento de Carros se os clientes optarem por chamar caronas ou usar o transporte público em vez de alugar veículos.

Cassinos e Jogos (*Casino & Gaming*)

Entidades de cassinos e jogos de capital aberto operam instalações de jogos de azar ou plataformas, incluindo cassinos físicos, cassinos flutuantes, sites de jogos de azar online e hipódromos. A indústria é caracterizada por uma intensa supervisão regulatória, que é a principal barreira à entrada de novos operadores. A regulamentação da indústria varia significativamente em todo o mundo.

Linhas de Cruzeiro (*Cruise Lines*)

Entidades da indústria de Linhas de Cruzeiro fornecem transporte de passageiros e entretenimento de lazer, incluindo cruzeiros em alto mar e cruzeiros fluviais. Algumas poucas entidades grandes dominam a indústria. Os cruzeiros oferecem uma experiência de resort de luxo para milhares de passageiros de uma só vez. A indústria de Linhas de Cruzeiro muitas vezes tem sido o segmento de crescimento mais rápido da indústria de viagens, mas é muito cíclica.

Hotéis e Hospedagem (*Hotels & Lodging*)

Entidades da indústria de Hotéis e Hospedagem oferecem acomodações durante a noite, incluindo hotéis, motéis e pousadas. Esta indústria competitiva é composta principalmente por grandes cadeias hoteleiras, nas quais os clientes baseiam suas decisões de compra em uma ampla gama de fatores, incluindo qualidade e consistência dos serviços, disponibilidade de localizações, preço e ofertas de programas de fidelidade. As entidades frequentemente são estruturadas em uma ou mais das seguintes formas: receita direta dos serviços de hotel, incluindo aluguel de quartos e vendas de alimentos e bebidas; serviços de gerenciamento e franquia com receita de taxas de administração de propriedade; e propriedade residencial de férias com receita de vendas de unidades residenciais.

Instalações de Lazer (*Leisure Facilities*)

Entidades na indústria de Instalações de Lazer operam instalações e serviços de entretenimento, viagens e recreação. As entidades desta indústria operam parques de diversões, cinemas, resorts de esqui, estádios esportivos, clubes atléticos e outros locais. As entidades de instalações de lazer geram receita principalmente fornecendo entretenimento ao vivo, digital ou interativo para milhões de hóspedes e clientes anualmente em várias localidades.

Restaurantes (*Restaurants*)

Entidades na indústria de Restaurantes preparam refeições, lanches e bebidas conforme os pedidos dos clientes para consumo imediato no local e para viagem. Amplamente dividida em três subcategorias, a indústria de restaurantes inclui estabelecimentos de alimentação de serviço limitado, restaurantes de serviço completo casual e restaurantes de serviço completo de luxo. Os restaurantes de serviço limitado prestam serviços aos clientes que fazem o pedido e pagam antes de comer. Os restaurantes de fast-food representam a maior parte do segmento de restaurantes de serviço limitado. Os restaurantes de serviço completo oferecem mais serviços, alimentos para consumo principalmente no local e geralmente refletem alimentos e preços de qualidade mais elevada.

Capital Humano	
Tópico	Descrição
Recrutamento, Inclusão & Desempenho de Funcionários	Engajamento dos funcionários como um percentual
Recrutamento, Inclusão & Desempenho de Funcionários	Percentual de representação de gênero e grupo racial/étnico para (1) gestão, (2) equipe técnica e (3) todos os outros funcionários
Diversidade & Engajamento da Força de Trabalho	Percentual de representação de gênero e grupo racial/étnico para (1) gestão executiva e (2) todos os outros funcionários
Diversidade & Engajamento da Força de Trabalho	Taxa de rotatividade (1) voluntária e (2) involuntária de funcionários
Recrutamento & Gestão de uma Força de Trabalho Global, Diversa e Qualificada	Percentual de funcionários que são (1) estrangeiros e (2) localizados no exterior
Cassinos Livre de Fumo	Percentual de área de jogo onde o fumo é permitido
Cassinos Livre de Fumo	Percentual de funcionários de jogos que trabalham em áreas onde o fumo é permitido
Práticas Laborais	Salário médio por hora para marítimos, por região
Práticas Laborais	Percentual de marítimos que trabalham horas máximas
Práticas Laborais	Percentual de marítimos pagos por horas extras
Saúde e Segurança do Funcionário	Taxa de incidentes com perda de tempo dos marítimos (LTIR)
Práticas de Trabalho	(1) Salário médio por hora e (2) percentual de funcionários de instalações de hospedagem que ganham salário mínimo, por região
Práticas de Trabalho	Descrição das políticas e programas para prevenir o assédio no trabalho
Segurança da Força de Trabalho	(1) Taxa total de incidentes registráveis e (2) taxa de quase acidentes para (a) funcionários permanentes e (b) funcionários sazonais
Práticas Trabalhistas	(1) Taxa de rotatividade voluntária e (2) involuntária para funcionários de restaurantes
Práticas Trabalhistas	(1) Salário médio por hora, por região e (2) percentual de funcionários de restaurantes ganhando salário mínimo, por região
Práticas Trabalhistas	Quantidade total de perdas monetárias devido a processos legais associados a (1) violações de leis trabalhistas e (2) discriminação no emprego

Capital Social (1/3)	
Tópico	Descrição
Privacidade de Dados, Padrões de Publicidade & Liberdade de Expressão	Descrição das políticas e práticas relacionadas à publicidade comportamental e privacidade do usuário
Privacidade de Dados, Padrões de Publicidade & Liberdade de Expressão	Número de usuários cujas informações são usadas para fins secundários
Privacidade de Dados, Padrões de Publicidade & Liberdade de Expressão	Valor total das perdas monetárias como resultado de processos legais associados à privacidade do usuário
Privacidade de Dados, Padrões de Publicidade & Liberdade de Expressão	(1) Número de solicitações de aplicação da lei para informações de usuários, (2) número de usuários cujas informações foram solicitadas, (3) percentual resultando em divulgação
Privacidade de Dados, Padrões de Publicidade & Liberdade de Expressão	Lista de países onde produtos ou serviços principais estão sujeitos a monitoramento, bloqueio, filtragem de conteúdo ou censura governamentais
Privacidade de Dados, Padrões de Publicidade & Liberdade de Expressão	Número de solicitações governamentais para remover conteúdo, percentual de conformidade com solicitações
Segurança de Dados	(1) Número de violações de dados, (2) percentual envolvendo informações pessoalmente identificáveis (PII), (3) número de usuários afetados
Segurança de Dados	Descrição da abordagem para identificar e abordar riscos de segurança de dados, incluindo o uso de padrões de cibersegurança de terceiros
Segurança de Dados	Descrição da abordagem para identificar e abordar riscos de segurança de dados
Segurança de Dados	Descrição das políticas e práticas relacionadas à coleta, uso e retenção de informações dos clientes
Segurança de Dados	(1) Número de violações de dados, (2) percentual envolvendo informações confidenciais de negócios dos clientes (CBI) ou informações pessoalmente identificáveis (PII), (3) número de clientes afetados
Privacidade de Dados & Liberdade de Expressão	Descrição das políticas e práticas relacionadas à publicidade comportamental e privacidade do usuário

Capital Social (2/3)	
Tópico	Descrição
Privacidade de Dados & Liberdade de Expressão	Valor total das perdas monetárias como resultado de processos legais associados à privacidade do usuário
Privacidade de Dados & Liberdade de Expressão	(1) Número de solicitações de aplicação da lei para informações de usuários, (2) número de usuários cujas informações foram solicitadas, (3) percentual resultando em divulgação
Privacidade de Dados & Liberdade de Expressão	Lista de países onde produtos ou serviços principais estão sujeitos a monitoramento, bloqueio, filtragem de conteúdo ou censura governamentais
Segurança de Dados	(1) Número de violações de dados, (2) percentual envolvendo informações pessoalmente identificáveis (PII), (3) número de usuários afetados
Segurança de Dados	Descrição da abordagem para identificar e abordar riscos de segurança de dados, incluindo o uso de padrões de cibersegurança de terceiros
Segurança do Cliente	Percentual de veículos da frota de aluguel classificados por programas NCAP (EUA) com uma classificação geral de segurança de 5 estrelas, por região
Segurança do Cliente	Número de veículos recolhidos
Jogo Responsável	Percentual de instalações de jogos que implementam o Índice de Jogo Responsável
Jogo Responsável	Percentual de operações de jogos online que implementam os Padrões de Jogo Responsável na Internet do Conselho Nacional de Jogo Problemático (EUA).
Saúde e Segurança do Cliente	Número de incidentes de crimes alegados envolvendo passageiros ou funcionários
Saúde e Segurança do Cliente	Pontuação média da frota no Programa de Inspeção do Navio, percentual de inspeções falhadas
Saúde e Segurança do Cliente	(1) Lesões graves por milhão de passageiros e (2) número de viagens com um número de doenças gastrointestinais superior a 2%

Capital Social (3/3)	
Tópico	Descrição
Segurança do Cliente	(1) Taxa de fatalidade e (2) taxa de lesões para clientes
Segurança do Cliente	Percentual de instalações inspecionadas para segurança, percentual de instalações que falharam na inspeção
Segurança Alimentar	(1) Percentual de restaurantes inspecionados por um órgão de fiscalização de segurança alimentar, (2) percentual recebendo violações críticas
Segurança Alimentar	(1) Número de recalls emitidos e (2) quantidade total de produtos alimentares recolhidos
Segurança Alimentar	Número de surtos confirmados de doenças transmitidas por alimentos, percentual resultando em investigação pelo Centro de Controle e Prevenção de Doenças
Conteúdo Nutricional	(1) Percentual de opções de refeições consistentes com diretrizes dietéticas nacionais e (2) receita dessas opções
Conteúdo Nutricional	(1) Percentual de opções de refeições infantis consistentes com diretrizes dietéticas nacionais para crianças e (2) receita dessas opções
Conteúdo Nutricional	Número de impressões publicitárias feitas em crianças, percentual promovendo produtos que atendem às diretrizes dietéticas nacionais para crianças

Liderança e Governança	
Tópico	Descrição
Integridade Profissional	Descrição da abordagem para garantir a integridade profissional
Integridade Profissional	Valor total das perdas monetárias como resultado de processos legais associados à integridade profissional
Proteção de Propriedade Intelectual & Comportamento Competitivo	Valor total das perdas monetárias como resultado de processos legais associados a regulamentos de comportamento anticompetitivo
Gestão de Riscos Sistêmicos de Interrupções Tecnológicas	Número de (1) problemas de desempenho e (2) interrupções de serviço; (3) tempo total de inatividade do cliente
Gestão de Riscos Sistêmicos de Interrupções Tecnológicas	Descrição dos riscos de continuidade de negócios relacionados a interrupções das operações
Controles Internos sobre Lavagem de Dinheiro	Descrição das políticas e práticas de combate à lavagem de dinheiro
Controles Internos sobre Lavagem de Dinheiro	Valor total das perdas monetárias como resultado de processos legais associados à lavagem de dinheiro
Gestão de Acidentes	Número de Condições de Classe ou Recomendações
Gestão de Acidentes	Número de deficiências do controle estatal portuário (1) e detenções (2)
Gestão de Acidentes	Número de acidentes marítimos, percentual de classificados como muito graves

Meio Ambiente	
Tópico	Descrição
Pegada Ambiental da Infraestrutura de Hardware	(1) Energia total consumida, (2) percentual de eletricidade da rede e (3) percentual renovável
Pegada Ambiental da Infraestrutura de Hardware	(1) Água total retirada, (2) água total consumida; percentual de cada uma em regiões com Estresse Hídrico Baseline Alto ou Extremamente Alto
Pegada Ambiental da Infraestrutura de Hardware	Discussão da integração de considerações ambientais no planejamento estratégico para necessidades de centros de dados
Emissões de Gases de Efeito Estufa	Emissões globais do Escopo 1
Emissões de Gases de Efeito Estufa	Discussão de estratégias de longo e curto prazo ou plano para gerenciar as emissões do Escopo 1, metas de redução de emissões e análise de desempenho em relação a essas metas
Emissões de Gases de Efeito Estufa	(1) Energia total consumida, (2) percentual de óleo combustível pesado, (3) percentual de fornecimento de energia em terra (OPS) e (4) percentual renovável
Emissões de Gases de Efeito Estufa	Índice de Desempenho de Eficiência Energética (EEDI) médio para novos navios
Qualidade do Ar	Emissões atmosféricas dos seguintes poluentes: (1) NOx (excluindo N ₂ O), (2) SOx, e (3) material particulado (PM10)
Gestão de Descargas e Impactos Ecológicos	Quantidade total de resíduos de navios descarregados no meio ambiente, percentual tratado antes do descarte
Gestão de Descargas e Impactos Ecológicos	Percentual da frota que implementa água de lastro (1) troca e (2) tratamento
Gestão de Descargas e Impactos Ecológicos	Duração do cruzeiro em áreas marinhas protegidas ou áreas de conservação protegidas
Gestão de Descargas e Impactos Ecológicos	Número de avisos de violações recebidos por despejo
Impactos Ecológicos	Número de instalações de hospedagem localizadas em ou próximas a áreas de conservação protegidas ou habitat de espécies ameaçadas
Impactos Ecológicos	Descrição das políticas e práticas de gestão ambiental para preservar os serviços ecossistêmicos
Gestão de Resíduos Alimentares e de Embalagens	(1) Quantidade total de resíduos, (2) percentual de resíduos alimentares e (3) percentual desviado
Gestão de Resíduos Alimentares e de Embalagens	(1) Peso total das embalagens, (2) percentual feito de materiais reciclados e/ou renováveis, e (3) percentual que é reciclável, reutilizável e/ou compostável

Modelo de Negócios e Inovação	
Tópico	Descrição
Economia de Combustível & Utilização da Frota	Economia de combustível da frota de aluguel ponderada por dia de aluguel, por região
Economia de Combustível & Utilização da Frota	Taxa de utilização da frota
Adaptação às Mudanças Climáticas	Número de instalações de hospedagem localizadas em zonas de inundação de 100 anos
Gestão da Cadeia de Suprimentos e Abastecimento Alimentar	Percentual de alimentos comprados que (1) atendem aos padrões ambientais e sociais de sourcing, e (2) são certificados por padrões ambientais ou sociais de terceiros
Gestão da Cadeia de Suprimentos e Abastecimento Alimentar	Percentual de (1) ovos provenientes de ambiente livre de gaiolas e (2) carne suína produzida sem o uso de celas de gestação
Gestão da Cadeia de Suprimentos e Abastecimento Alimentar	Discussão da estratégia para gerenciar riscos ambientais e sociais na cadeia de suprimentos, incluindo bem-estar animal

Métrica de Atividade
Medida definida pela entidade da atividade do usuário
(1) Capacidade de processamento de dados, (2) percentual terceirizado
(1) Quantidade de armazenamento de dados, (2) percentual terceirizado
Número de funcionários por: (1) tempo integral e meio período, (2) temporário e (3) contratado
Horas trabalhadas pelos funcionários, percentual faturável
(1) Número de licenças ou assinaturas, (2) percentual baseado na nuvem
Idade média do veículo
Total de dias disponíveis para aluguel
Tamanho médio da frota de aluguel
Número de mesas
Número de slots
Número de clientes ativos de jogos online
Área total da área de jogos
Quilômetros de beliche inferior disponível
Dias médios de cruzeiro de passageiros
Número de funcionários a bordo
Passageiros de cruzeiro
Número de escalas de porto de navios
Número de noites de quarto disponíveis
Taxa média de ocupação
Área total das instalações de hospedagem
Número de instalações de hospedagem e o percentual que são: (1) gerenciadas, (2) próprias e arrendadas, (3) franqueadas
Comparecimento
Número de dias de clientes
Número de (1) restaurantes de propriedade da empresa e (2) restaurantes franqueados
Número de funcionários em (1) unidades próprias e (2) locais franqueados

Serviços Financeiros



262.65	55.88	-0.09%	▼	17 393	4.8	17.8
215.45	260.82	-2.68%	▼	86 677	17.4	17.8
102.34	212.42	-0.06%	▼	34 646	17.8	17.8
150.1	101.62	-1.19%	▼	88 795	18.7	18.7
105.71	149.39	-2.65%	▼	154 209	19.1	19.1
58.65	103.88	0.48%	▲	136 307	19.8	19.8
74.9	149.39	0.48%	▲	405	19.1	19.1
170.63	57.55	4.17%	▲	19 172	19.8	19.8
22.13	73.72	3.69%	▲	59 041	19.1	19.1
173.54	164.58	-1.49%	▼	2 896	19.4	19.4
	21.66	3.53%	▲	69 185	19.1	19.1
	173.04	-1.45%	▼	205 402	19.4	19.4
	158.47	-1.07%	▼	39 495	19.1	19.1
		1.16%	▲	117 746	19.1	19.1
				953 409	19.1	19.1
				15 598	19.1	19.1

Serviços Financeiros

Bancos Comerciais (*Commercial Banks*)

Os bancos comerciais aceitam depósitos e concedem empréstimos a indivíduos e corporações, além de se envolverem em empréstimos para infraestrutura, imóveis e outros projetos. Ao fornecerem esses serviços, a indústria desempenha um papel essencial no funcionamento das economias globais e na facilitação da transferência de recursos financeiros para sua capacidade mais produtiva. A indústria é impulsionada pelo volume de depósitos, qualidade dos empréstimos concedidos, ambiente econômico e taxas de juros. O risco proveniente de ativos e passivos desbalanceados também caracteriza a indústria. O ambiente regulatório que governa a indústria bancária comercial testemunhou mudanças significativas após a crise financeira global de 2008 e continua a evoluir até hoje. Essas e outras tendências regulatórias podem afetar o desempenho. Bancos comerciais com operações globais devem gerenciar novas regulamentações em muitas jurisdições que estão criando incertezas regulatórias, principalmente no que diz respeito à aplicação consistente de novas regras.

Atividades de Gestão de Ativos e Serviços de Custódia (*Asset Management & Custody Activities*)

As entidades da indústria de Atividades de Gestão de Ativos e Custódia administram carteiras de investimento com base em comissão ou taxa para investidores institucionais, de varejo e de alto patrimônio líquido. Além disso, as entidades desta indústria fornecem gestão de patrimônio, private banking, planejamento financeiro e consultoria de investimentos, bem como serviços de corretagem de títulos de varejo. As carteiras de investimento e estratégias podem ser diversificadas em várias classes de ativos, que podem incluir ações, renda fixa e investimentos em fundos de hedge. Entidades específicas estão envolvidas em investimentos de capital de risco e private equity. A indústria fornece serviços essenciais a uma variedade de clientes, desde investidores individuais de varejo até grandes proprietários institucionais de ativos, para alcançar objetivos de investimento específicos. As entidades na indústria variam desde grandes gestores de ativos multi-jurisdicionais com uma ampla gama de produtos, estratégias e classes de ativos até pequenas entidades de boutique que fornecem serviços para nichos de mercado específicos. Enquanto as grandes entidades geralmente competem com base nas taxas de administração cobradas por seus serviços, bem como em seu potencial para gerar desempenho de investimento superior, as entidades menores competem geralmente com base em sua capacidade de fornecer produtos e serviços personalizados para atender às necessidades de diversificação de clientes individuais. A crise financeira global de 2008 e os desenvolvimentos subsequentes no regime regulatório destacam a importância da

indústria em fornecer conselhos justos aos clientes e gerenciar riscos nos níveis da entidade, da carteira e macroeconômico.

Finanças ao Consumidor (*Consumer Finance*)

A indústria de Finanças ao Consumidor fornece empréstimos aos consumidores. O maior segmento da indústria é composto por empréstimos de crédito rotativo através de produtos de cartão de crédito. Serviços adicionais de empréstimos incluem empréstimos para automóveis, microcrédito e empréstimos estudantis. Algumas entidades na indústria também fornecem transferências de dinheiro de consumidor para consumidor, ordens de pagamento, cartões de débito pré-pagos e serviços de pagamento de contas. O desempenho da indústria é determinado pelo gasto do consumidor, taxas de desemprego, PIB *per capita*, renda e crescimento populacional. Mudanças recentes em direção à proteção do consumidor e transparência alinharam e continuarão a alinhar os interesses da sociedade com os dos investidores de longo prazo. Entidades que gerenciam efetivamente seu capital social estarão, portanto, em melhor posição para maximizar seu capital financeiro.

Seguros (*Insurance*)

A indústria de seguros fornece tanto produtos relacionados a seguros tradicionais quanto não tradicionais. Linhas de políticas tradicionais incluem propriedade, vida, acidentes e resseguro. Produtos não tradicionais incluem anuidades, transferências de riscos alternativos e garantias financeiras. Entidades na indústria de seguros também se envolvem em investimentos proprietários. Geralmente, entidades de seguros operam dentro de um único segmento na indústria, por exemplo, propriedade e acidentes, embora algumas grandes entidades de seguros tenham operações diversificadas. Da mesma forma, as entidades podem variar com base no nível de sua segmentação geográfica. Enquanto grandes entidades podem subscrever prêmios de seguro em muitos países, entidades menores geralmente operam em um único país ou jurisdição. Prêmios de seguro, receita de subscrição e rendimentos de investimento impulsionam o crescimento da indústria, enquanto pagamentos de sinistros de seguro apresentam os custos mais significativos e fonte de incerteza para os lucros. Entidades de seguros fornecem produtos e serviços que permitem a transferência, agrupamento e compartilhamento de riscos necessários para uma economia bem-sucedida. Entidades de seguros, por meio de seus produtos, também podem criar uma forma de risco moral, reduzindo os incentivos para melhorar o comportamento e desempenho subjacentes, e assim contribuindo para impactos relacionados à sustentabilidade. Como outras instituições financeiras, entidades de seguros enfrentam riscos associados ao crédito e aos mercados financeiros. Dentro da indústria, os reguladores identificaram entidades que se envolvem em atividades não tradicionais ou não seguradoras, incluindo proteção de swaps de crédito (CDS) e seguro de títulos de dívida, como sendo mais vulneráveis a desenvolvimentos nos

mercados financeiros e, portanto, mais propensos a amplificar ou contribuir para riscos sistêmicos. Como resultado, algumas entidades de seguros podem ser designadas como Instituições Financeiras Sistemicamente Importantes, expondo-as a uma regulamentação e supervisão aumentadas.

Bancos de Investimento e Corretoras (*Investment Banking & Brokerage*)

Entidades da indústria de Bancos de Investimento e Corretoras realizam uma ampla gama de funções nos mercados de capitais, incluindo captação e alocação de capital e prestação de serviços de *market-making* e consultoria para corporações, instituições financeiras, governos e indivíduos de alto patrimônio líquido. As atividades específicas incluem consultoria financeira e serviços de subscrição de títulos realizados com base em taxas; atividades de corretagem de valores mobiliários e commodities, que envolvem a compra e venda de valores mobiliários ou contratos e opções de commodities com base em comissão ou taxa; e atividades de negociação e investimento principal, que envolvem a compra e venda de ações, renda fixa, moedas, commodities e outros valores mobiliários para negociação orientada pelo cliente e proprietária. Bancos de investimento também originam e securtizam empréstimos para infraestrutura e outros projetos. Entidades na indústria geram receitas dos mercados globais e, portanto, estão expostas a diversos regimes regulatórios. A indústria continua enfrentando pressão regulatória para reformar e divulgar aspectos das operações que apresentam riscos sistêmicos. Especificamente, as entidades estão enfrentando novos requisitos de capital, testes de estresse, limites de negociação proprietária e maior escrutínio sobre práticas de remuneração.

Financiamento Hipotecário (*Mortgage Finance*)

A indústria de Financiamento Hipotecário fornece um bem público essencial ao permitir que os consumidores comprem casas e contribuam para a taxa geral de propriedade de moradias. Entidades na indústria emprestam capital para clientes individuais e comerciais usando propriedades como garantia. Os principais produtos são hipotecas residenciais e comerciais, enquanto outros serviços oferecidos incluem administração de hipotecas, seguro de título, serviços de fechamento e liquidação, e avaliação. Além disso, as entidades de financiamento hipotecário possuem, gerenciam e financiam investimentos relacionados a imóveis, como certificados de hipoteca *pass-through* e obrigações de hipoteca garantidas. Tendências recentes no ambiente regulatório indicam uma mudança significativa em direção à proteção do consumidor, divulgação e responsabilidade. Mudanças regulatórias feitas em resposta à crise financeira global de 2008 demonstram o potencial para um maior alinhamento entre os interesses da sociedade e os dos investidores de longo prazo.

Bolsas de Valores e *Commodities* (*Security & Commodity Exchanges*)

As Bolsas de Valores e *Commodities* operam mercados na forma de pisos de negociação físicos ou plataformas eletrônicas para negociar títulos financeiros, commodities ou outros instrumentos financeiros. Entidades na indústria geram receita principalmente a partir de taxas sobre negociações e para transações de compensação, bem como taxas de listagem. A competição por taxas continua aumentando com o surgimento de plataformas de negociação alternativas que oferecem negociações mais baratas e serviços de listagem. Tendências recentes no ambiente regulatório sugerem um maior foco na transparência, gerenciamento de riscos e estabilidade do mercado. À medida que novas políticas e transformações de mercado incentivam uma gestão mais responsável do capital social e uma governança sólida, empresas que podem abordar todas as formas de capital - não apenas financeiro - estarão mais bem posicionadas para proteger o valor dos acionistas no futuro.

Capital Humano	
Tópico	Descrição
Diversidade e Inclusão de Funcionários	Percentual de representação de gênero e grupo racial/étnico para (1) gestão executiva, (2) gestão não-executiva, (3) profissionais e (4) todos os outros funcionários
Diversidade e inclusão de funcionários	Porcentagem de representação de gênero e grupo racial/étnico para (1) gestão executiva, (2) gestão não executiva, (3) profissionais e (4) todos os outros funcionários

Capital Social	
Tópico	Descrição
Segurança de Dados	(1) Número de violações de dados, (2) percentual envolvendo informações pessoais identificáveis (PII), (3) número de titulares de contas afetados
Segurança de Dados	Descrição da abordagem para identificar e abordar riscos de segurança de dados
Inclusão Financeira e Capacitação	(1) Número e (2) valor dos empréstimos em aberto qualificados para programas destinados a promover pequenos negócios e desenvolvimento comunitário
Inclusão Financeira e Capacitação	(1) Número e (2) valor dos empréstimos vencidos e não acumulados qualificados para programas destinados a promover pequenos negócios e desenvolvimento comunitário
Inclusão Financeira e Capacitação	Número de contas correntes de varejo sem custo fornecidas a clientes previamente desbancarizados ou subbancarizados
Inclusão Financeira e Capacitação	Número de participantes em iniciativas de alfabetização financeira para clientes desbancarizados, subbancarizados ou subatendidos
Informação Transparente e Conselho Justo para Clientes	(1) Número e (2) percentual de funcionários cobertos com histórico de investigações relacionadas a investimentos, reclamações iniciadas por consumidores, litígios civis privados ou outros processos regulatórios
Informação Transparente e Conselho Justo para Clientes	Quantidade total de perdas monetárias como resultado de processos legais associados ao marketing e comunicação de informações relacionadas a produtos financeiros para novos e recorrentes clientes
Informação Transparente e Conselho Justo para Clientes	Descrição da abordagem para informar os clientes sobre produtos e serviços
Privacidade do Cliente	Número de titulares de conta cuja informação é usada para fins secundários
Privacidade do Cliente	Valor total das perdas monetárias resultantes de processos legais associados à privacidade do cliente
Segurança de Dados	(1) Número de violações de dados, (2) percentual envolvendo informações pessoalmente identificáveis (PII), (3) número de titulares de conta afetados
Segurança de Dados	Perdas por fraudes relacionadas a cartão (1) fraude de cartão não presente e (2) fraude de cartão presente e outras fraudes
Segurança de Dados	Descrição da abordagem para identificar e resolver riscos de segurança de dados
Práticas de Venda	Percentual da remuneração total para funcionários cobertos que é variável e vinculada à quantidade de produtos e serviços vendidos
Práticas de Venda	Taxa de aprovação para (1) crédito e (2) produtos pré-pagos para candidatos com pontuações FICO acima e abaixo de 660
Práticas de Venda	(1) Taxas médias de produtos adicionais, (2) APR média, (3) idade média das contas, (4) número médio de linhas de crédito, e (5) taxas anuais médias para produtos pré-pagos, para clientes com pontuações FICO acima e abaixo de 660
Práticas de Venda	(1) Número de reclamações apresentadas ao Consumer Financial Protection Bureau (CFPB), (2) percentual com alívio monetário ou não monetário, (3) percentual contestado pelo consumidor, (4) percentual que resultou em investigação pelo CFPB
Práticas de Venda	Valor total das perdas monetárias resultantes de processos legais associados à venda e manutenção de produtos

Liderança e Governança	
Tópico	Descrição
Ética Empresarial	Quantidade total de perdas monetárias como resultado de processos legais associados a fraude, insider trading, antitruste, comportamento anticompetitivo, manipulação de mercado, má conduta ou outras leis ou regulamentos financeiros relacionados
Ética Empresarial	Descrição das políticas e procedimentos de denúncia
Gestão de Riscos Sistêmicos	Pontuação do Banco Globalmente Sistemico (G-SIB), por categoria
Gestão de Riscos Sistêmicos	Descrição da abordagem para a incorporação dos resultados dos testes de estresse obrigatórios e voluntários no planejamento de adequação de capital, estratégia corporativa de longo prazo e outras atividades empresariais
Ética nos Negócios	Quantidade total de perdas monetárias como resultado de processos legais associados a fraude, insider trading, antitruste, comportamento anticompetitivo, manipulação de mercado, má conduta ou outras leis ou regulamentos financeiros relacionados
Ética nos Negócios	Descrição das políticas e procedimentos de denúncia

Meio Ambiente	
Tópico	Descrição
Emissões Financiadas	Emissões financiadas brutas absolutas, desagregadas por (1) Escopo 1, (2) Escopo 2 e (3) Escopo 3
Emissões Financiadas	Exposição bruta para cada indústria por classe de ativo
Emissões Financiadas	Percentual da exposição bruta incluída no cálculo das emissões financiadas
Emissões Financiadas	Descrição da metodologia usada para calcular as emissões financiadas
Emissões Financiadas	Emissões financiadas brutas absolutas, desagregadas por (1) Escopo 1, (2) Escopo 2 e (3) Escopo 3
Emissões Financiadas	Quantidade total de ativos sob gestão (AUM) incluídos na divulgação de emissões financiadas
Emissões Financiadas	Percentual de ativos sob gestão (AUM) incluídos no cálculo das emissões financiadas
Emissões Financiadas	Descrição da metodologia usada para calcular emissões financiadas
Emissões Financiadas	Emissões brutas financiadas absolutas, desagregadas por (1) Escopo 1, (2) Escopo 2 e (3) Escopo 3
Emissões Financiadas	Exposição bruta para cada setor por classe de ativos
Emissões Financiadas	Percentual da exposição bruta incluída no cálculo das emissões financiadas
Emissões Financiadas	Descrição da metodologia utilizada para cálculo das emissões financiadas

Modelo de negócios e inovação	
Tópico	Descrição
Incorporação de Fatores Ambientais, Sociais e de Governança na Análise de Crédito	Descrição da abordagem para a incorporação de fatores ambientais, sociais e de governança (ESG) na análise de crédito
Incorporação de Fatores Ambientais, Sociais e de Governança na Gestão de Investimentos e Consultoria	Quantidade de ativos sob gestão, por classe de ativos, que empregam (1) integração de questões ambientais, sociais e de governança (ESG), (2) investimentos temáticos de sustentabilidade e (3) triagem
Incorporação de Fatores Ambientais, Sociais e de Governança na Gestão de Investimentos e Consultoria	Descrição da abordagem para incorporação de fatores ambientais, sociais e de governança (ESG) nos processos e estratégias de gestão de investimentos ou patrimônio
Incorporação de Fatores Ambientais, Sociais e de Governança na Gestão de Investimentos e Consultoria	Descrição das políticas e procedimentos de voto por procuração e engajamento de investidas

Métrica de Atividade
(1) Número e (2) valor de contas correntes e poupança por segmento: (a) pessoal e (b) pequenos negócios
(1) Número e (2) valor dos empréstimos por segmento: (a) pessoal, (b) pequenos negócios e (c) corporativo
Total de ativos sob gestão (AUM)
Total de ativos sob custódia e supervisão
Número de consumidores únicos com uma conta de cartão de crédito ativa (1) e conta de cartão de débito pré-pago (2)
Número de contas de cartão de crédito (1) e contas de cartão de débito pré-pago (2)
Número de apólices em vigor, por segmento: (1) patrimoniais, (2) vida, (3) resseguro assumido
(1) Número e (2) valor de (a) operações de subscrição, (b) de consultoria e (c) de securitização
(1) Número e (2) valor de investimentos proprietários e empréstimos por setor
(1) Número e (2) valor de transações de criação de mercado em (a) renda fixa, (b) ações, (c) moeda, (d) derivativos e (e) produtos de commodities
Média diária de negócios realizados, por produto ou classe de ativo
Volume médio diário negociado, por produto ou classe de ativo

Serviços Médicos



Serviços Médicos

Equipamentos e Suprimentos Médicos (*Medical Equipment Supplies*)

A indústria de Equipamentos e Suprimentos Médicos pesquisa, desenvolve e produz instrumentos e dispositivos médicos, cirúrgicos, odontológicos, oftalmológicos e veterinários. Hospitais, clínicas e laboratórios utilizam esses produtos, que variam de itens descartáveis a equipamentos altamente especializados. A prevalência crescente de doenças associadas a estilos de vida pouco saudáveis e uma população em envelhecimento são fatores importantes que podem incentivar o crescimento dessa indústria. Mercados emergentes e a expansão do seguro saúde podem contribuir para um crescimento adicional. No entanto, a extensão de programas governamentais de seguro, consolidação de provedores e pagadores, e ênfase regulatória na redução de custos em todos os mercados podem resultar em pressão de preços descendente.

Prestação de Serviços de Saúde (*Health Care Delivery*)

A indústria de Prestação de Serviços de Saúde possui e gerencia hospitais, clínicas e outras instalações relacionadas à saúde. As entidades fornecem uma variedade de serviços, incluindo cuidados internos e externos, cirurgia, saúde mental, reabilitação e serviços de laboratório clínico. A demanda por serviços de prestação de cuidados de saúde é impulsionada principalmente pela taxa de cobertura do seguro, demografia, taxas de doenças e lesões. A indústria é caracterizada por altos custos fixos de mão de obra e instalações, e um foco regulatório aumentado na redução dos custos de atendimento e na melhoria dos resultados. As entidades de prestação de cuidados de saúde também enfrentam uma competição significativa por pacientes e recursos de sistemas de saúde privados, sem fins lucrativos e religiosos.

Serviços de Saúde Gerenciados (*Managed Care*)

Os Serviços de Saúde Gerenciados oferecem produtos de seguro-saúde para membros individuais, comerciais, e atendimentos via serviços públicos. As entidades também fornecem serviços administrativos e acesso a redes para planos de seguro autofinanciados e gerenciam benefícios farmacêuticos. A adesão aos cuidados gerenciados tradicionalmente tem sido correlacionada com as taxas de emprego, enquanto a receita é impulsionada pela inflação dos custos médicos. Incertezas legislativas e um foco na redução dos custos de saúde podem criar pressão de precificação descendente e continuar a impulsionar a consolidação da indústria. Além disso, um foco nos resultados dos pacientes e no desempenho do

plano continua a moldar os riscos e oportunidades de sustentabilidade da indústria.

Capital Social (1/2)	
Tópico	Descrição
Acessibilidade e preços	Razão entre a taxa média ponderada de aumentos de preços líquidos (para todos os produtos) e o aumento anual no Índice de Preços ao Consumidor dos EUA
Acessibilidade e preços	Descrição de como as informações de preços de cada produto são divulgadas aos clientes ou aos seus agentes
Segurança do produto	Número de recalls emitidos, total de unidades recuperadas
Segurança do produto	Lista de produtos listados no banco de dados MedWatch Safety Alerts for Human Medical Products da FDA
Segurança do produto	Número de fatalidades relacionadas a produtos, conforme relatado na experiência do fabricante e do usuário em dispositivos da FDA
Segurança do produto	Número de ações de fiscalização da FDA tomadas em resposta a violações das Boas Práticas de Fabricação (cGMP) atuais, por tipo
Marketing Ético	Valor total de perdas monetárias como resultado de processos judiciais associados a falsas alegações de marketing
Marketing Ético	Descrição do código de ética que rege a promoção do uso off-label de produtos
Privacidade do paciente e registros eletrônicos de saúde	Porcentagem de registros de pacientes que são Registros Eletrônicos de Saúde (EHR) que atendem aos requisitos de “uso significativo”
Privacidade do paciente e registros eletrônicos de saúde	Descrição de políticas e práticas para proteger os registros de informações de saúde protegidas (PHI) e outras informações de identificação pessoal (PII) dos clientes
Privacidade do paciente e registros eletrônicos de saúde	(1) Número de violações de dados, (2) porcentagem envolvendo (a) apenas informações de identificação pessoal (PII) e (b) informações de saúde protegidas (PHI), (3) número de clientes afetados em cada categoria, (a) apenas PII e (b) PHI
Privacidade do paciente e registros eletrônicos de saúde	Montante total de perdas monetárias resultantes de processos judiciais associados à segurança e privacidade de dados
Acesso para pacientes de baixa renda	Discussão da estratégia para gerenciar o mix de status de seguro do paciente
Acesso para pacientes de baixa renda	Valor recebido de pagamentos de ajuste do Hospital de Ações Desproporcionais do Medicare (DSH)
Qualidade do atendimento e satisfação do paciente	Pontuação média de desempenho total de compras com base no valor hospitalar e pontuação de domínio, em todas as instalações
Qualidade do atendimento e satisfação do paciente	Número de Eventos Graves Reportáveis (SREs), conforme definido pelo Fórum Nacional da Qualidade (NQF)
Qualidade do atendimento e satisfação do paciente	Pontuação de Condição Adquirida no Hospital (HAC) por hospital
Qualidade do atendimento e satisfação do paciente	Taxa de excesso de readmissões por hospital

Capital Social (2/2)	
Tópico	Descrição
Qualidade do atendimento e satisfação do paciente	Magnitude do ajuste no pagamento de readmissões como parte do Programa de Redução de Readmissões Hospitalares (HRRP)
Gestão de Substâncias Controladas	Descrição das políticas e práticas para gerenciar o número de prescrições emitidas para substâncias controladas
Gestão de Substâncias Controladas	Porcentagem de prescrições de substâncias controladas escritas para as quais um banco de dados do programa de monitoramento de medicamentos prescritos (PDMP) foi consultado
Transparência de preços e cobrança	Descrição de políticas ou iniciativas para garantir que os pacientes sejam adequadamente informados sobre o preço antes de se submeterem a um procedimento
Transparência de preços e cobrança	Discussão sobre como as informações sobre preços de serviços são disponibilizadas publicamente
Transparência de preços e cobrança	Número dos 25 serviços mais comuns da entidade para os quais as informações de preços estão disponíveis publicamente, percentagem do total de serviços executados (por volume) que estes representam
Privacidade do cliente e padrões de tecnologia	Descrição de políticas e práticas para proteger os registros de informações de saúde protegidas (PHI) e outras informações de identificação pessoal (PII) dos clientes
Privacidade do cliente e padrões de tecnologia	(1) Número de violações de dados, (2) porcentagem envolvendo (a) apenas informações de identificação pessoal (PII) e (b) informações de saúde protegidas
Privacidade do cliente e padrões de tecnologia	Montante total de perdas monetárias resultantes de processos judiciais associados à segurança e privacidade de dados
Acesso à Cobertura	Taxa de Perdas Médicas (MLR)
Acesso à Cobertura	Valor total de descontos acumulados e pagos devido ao não cumprimento da Lei de Proteção ao Paciente e Cuidados Acessíveis para Taxa de Perda Médica (MLR)
Acesso à Cobertura	Porcentagem de aumentos de taxas propostos que recebem designação “razoável” da revisão de Saúde e Serviços Humanos (HHS) ou revisão estadual
Planejar o desempenho	Classificação média do plano Medicare Advantage para cada um dos seguintes tipos de plano: (1) HMO, (2) PPO local, (3) PPO regional, (4) PFFS e (5) SNP
Planejar o desempenho	Taxa de retenção de inscritos por tipo de plano, incluindo: (1) HMO, (2) PPO local, (3) PPO regional, (4) PFFS e (5) SNP
Planejar o desempenho	Porcentagem de reclamações negadas que foram apeladas pelos clientes e finalmente revertidas
Planejar o desempenho	Planejar a taxa de reclamações dos inscritos
Resultados aprimorados	Porcentagem de inscritos em programas de bem-estar por tipo: (1) dieta e nutrição, (2) exercícios, (3) controle do estresse, (4) saúde mental, (5) cessação do tabagismo ou do álcool ou (6) outros
Resultados aprimorados	Cobertura total para serviços de saúde preventiva sem repartição de custos para os inscritos, cobertura total para serviços de saúde preventiva que requerem repartição de custos por parte do inscrito, percentagem de inscritos que recebem Exames Físicos Preventivos Iniciais (IPEE) ou Visitas Anuais de Bem-Estar (AWV)
Resultados aprimorados	Número de clientes que recebem atendimento de Organizações de Cuidados Responsáveis ou inscritos em programas Médicos Domiciliares Centrados no Paciente

Capital Humano	
Tópico	Descrição
Saúde e segurança dos funcionários	(1) Taxa total de incidentes registráveis (TRIR) e (2) taxa de dias ausentes, restritos ou transferidos (DART)
Recrutamento, desenvolvimento e retenção de funcionários	(1) Taxa de rotatividade voluntária e (2) involuntária para: (a) médicos, (b) profissionais de saúde não médicos e (c) todos os outros funcionários
Recrutamento, desenvolvimento e retenção de funcionários	Descrição dos esforços de recrutamento e retenção de talentos para profissionais de saúde

Liderança e Governança	
Tópico	Descrição
Ética de negócios	Montante total de perdas monetárias resultantes de processos judiciais associados a suborno ou corrupção
Ética de negócios	Descrição do código de ética que rege as interações com profissionais de saúde

Meio Ambiente	
Tópico	Descrição
Gerenciamento de energia	(1) Energia total consumida, (2) percentagem de eletricidade da rede e (3) percentagem de energia renovável
Gestão de resíduos	Quantidade total de resíduos médicos: percentagem (a) incinerada, (b) reciclada ou tratada e (c) depositada em aterro
Gestão de resíduos	Quantidade total de: (1) resíduos farmacêuticos perigosos e (2) não perigosos, percentual (a) incinerado, (b) reciclado ou tratado e (c) depositado em aterro

Modelo de negócios e inovação	
Tópico	Descrição
Design de produto e gerenciamento do ciclo de vida	Discussão do processo para avaliar e gerenciar considerações ambientais e de saúde humana associadas a produtos químicos em produtos e atender à demanda por produtos sustentáveis
Design de produto e gerenciamento do ciclo de vida	Quantidade total de produtos aceitos para devolução e reutilizados, reciclados ou doados, divididos por: (1) dispositivos e equipamentos e (2) suprimentos
Gestão da cadeia de abastecimento	Porcentagem de (1) instalações da entidade e (2) instalações de fornecedores de Nível I que participam de programas de auditoria de terceiros para fabricação e qualidade do produto
Gestão da cadeia de abastecimento	Descrição dos esforços para manter a rastreabilidade na cadeia de distribuição
Gestão da cadeia de abastecimento	Descrição da gestão de riscos associados à utilização de materiais críticos
Impactos das Mudanças Climáticas na Saúde Humana e na Infraestrutura	Descrição de políticas e práticas para abordar: (1) os riscos físicos devido ao aumento da frequência e intensidade de eventos climáticos extremos, (2) mudanças nas taxas de morbidade e mortalidade de doenças e enfermidades associadas às mudanças climáticas e (3) preparação para emergências e resposta
Fraude e procedimentos desnecessários	Valor total de perdas monetárias como resultado de processos judiciais associados à fraude do Medicare e do Medicaid sob a Lei de Reivindicações Falsas
Impactos das Mudanças Climáticas na Saúde Humana	Discussão da estratégia para abordar os efeitos das alterações climáticas nas operações empresariais e como os riscos específicos apresentados pelas mudanças na incidência geográfica, morbidade e mortalidade de doenças e enfermidades são incorporados nos modelos de risco

Métrica de Atividade
Número de unidades vendidas por categoria de produto
Número de (1) instalações e (2) leitos, por tipo
Número de (1) internações e (2) consultas ambulatoriais
Número de inscritos por tipo de plano

TI & Telecomunicações



TI & Telecom

Software e Serviços de Tecnologia da Informação (TI) (*Software & IT Services*)

A indústria de Software e Serviços de Tecnologia da Informação (TI) oferece produtos e serviços globalmente para clientes de varejo, negócios e governos, e inclui entidades que desenvolvem e vendem software de aplicativos, software de infraestrutura e middleware. A indústria geralmente é competitiva, mas com players dominantes em alguns segmentos. Apesar de relativamente imatura, a indústria é caracterizada por entidades de alto crescimento que colocam grande ênfase em inovação e dependem de capital humano e intelectual. A indústria também inclui entidades de serviços de TI que entregam funções de TI especializadas, como consultoria e serviços terceirizados. Novos modelos de negócios da indústria incluem computação em nuvem, software como serviço, virtualização, comunicação máquina a máquina, análise de big data e aprendizado de máquina. Além disso, o valor da marca é importante para as entidades da indústria escalarem e alcançarem efeitos de rede, onde a ampla adoção de um produto de software específico pode resultar em crescimento auto perpetuante nas vendas.

Serviços de Telecomunicações (*Telecommunication Services*)

As entidades da indústria de Serviços de Telecomunicações oferecem uma variedade de serviços, desde telecomunicações sem fio e com fio até serviços de cabo e satélite. O segmento de serviços sem fio fornece comunicação direta por meio de redes celulares baseadas em rádio e opera e mantém as instalações de comutação e transmissão associadas. O segmento com fio fornece comunicação de voz local e de longa distância via Rede Telefônica Pública Comutada. As operadoras com fio também oferecem serviços de telefone, televisão e internet de banda larga via protocolo de voz sobre internet (VoIP) por meio de uma rede em expansão de cabos de fibra óptica. Os provedores de cabo distribuem programação de televisão de redes de cabo para assinantes. Eles geralmente também fornecem serviços de vídeo, internet de alta velocidade e VoIP aos consumidores. Tradicionalmente, esses serviços são agrupados em pacotes que cobram dos assinantes um único pagamento. As entidades de satélite distribuem programação de TV por meio de satélites de transmissão orbitando a Terra ou por meio de estações terrestres. As entidades atendem principalmente clientes em seus mercados domésticos, embora algumas operem em mais de um país.

Semicondutores (*Semiconductors*)

As entidades da indústria de Semicondutores projetam ou fabricam dispositivos semicondutores, circuitos integrados, seus materiais e componentes brutos, ou equipamentos de capital. Algumas entidades na indústria fornecem fabricação terceirizada, montagem ou outros serviços para designers de dispositivos semicondutores.

Capital Humano	
Tópico	Descrição
Recrutando e gerenciando uma força de trabalho global, diversificada e qualificada	Porcentagem de funcionários que são (1) estrangeiros e (2) localizados no exterior
Recrutando e gerenciando uma força de trabalho global, diversificada e qualificada	Engajamento dos funcionários como porcentagem
Recrutando e gerenciando uma força de trabalho global, diversificada e qualificada	Porcentagem de representação de gênero e grupo racial/étnico para (1) gestão, (2) pessoal técnico e (3) todos os outros funcionários
Saúde e segurança dos funcionários	Descrição dos esforços para avaliar, monitorar e reduzir a exposição dos funcionários a riscos à saúde humana
Saúde e segurança dos funcionários	Valor total de perdas monetárias como resultado de processos judiciais associados a violações de saúde e segurança de funcionários
Recrutando e gerenciando uma força de trabalho global e qualificada	Porcentagem de funcionários que são (1) estrangeiros e (2) localizados no exterior

Capital Social	
Tópico	Descrição
Privacidade de dados e liberdade de expressão	Descrição das políticas e práticas relacionadas à publicidade comportamental e à privacidade do usuário
Privacidade de dados e liberdade de expressão	Número de usuários cujas informações são usadas para fins secundários
Privacidade de dados e liberdade de expressão	Valor total de perdas monetárias resultantes de processos judiciais associados à privacidade do usuário
Privacidade de dados e liberdade de expressão	(1) Número de solicitações de informações de usuários pelas autoridades, (2) número de usuários cujas informações foram solicitadas, (3) porcentagem que resultou em divulgação
Privacidade de dados e liberdade de expressão	Lista de países onde os principais produtos ou serviços estão sujeitos a monitoramento, bloqueio, filtragem de conteúdo ou censura exigidos pelo governo
Segurança de dados	(1) Número de violações de dados, (2) porcentagem envolvendo informações de identificação pessoal (PII), (3) número de usuários afetados
Segurança de dados	Descrição da abordagem para identificar e abordar riscos de segurança de dados, incluindo o uso de padrões de segurança cibernética de terceiros
Dados privados	Descrição das políticas e práticas relacionadas à publicidade comportamental e à privacidade do cliente
Dados privados	Número de clientes cujas informações são utilizadas para fins secundários
Dados privados	Valor total de perdas monetárias como resultado de processos judiciais associados à privacidade do cliente
Dados privados	(1) Número de solicitações de informações de clientes pelas autoridades, (2) número de clientes cujas informações foram solicitadas, (3) porcentagem que resultou em divulgação
Segurança de dados	(1) Número de violações de dados, (2) porcentagem envolvendo informações de identificação pessoal (PII), (3) número de clientes afetados
Segurança de dados	Descrição da abordagem para identificar e abordar riscos de segurança de dados, incluindo o uso de padrões de segurança cibernética de terceiros

Liderança e Governança	
Tópico	Descrição
Proteção da Propriedade Intelectual e Comportamento Competitivo	Valor total de perdas monetárias como resultado de processos judiciais associados a regulamentações de comportamento anticompetitivo
Gerenciando riscos sistêmicos decorrentes de interrupções tecnológicas	Número de (1) problemas de desempenho e (2) interrupções de serviço; (3) tempo total de inatividade do cliente
Gerenciando riscos sistêmicos decorrentes de interrupções tecnológicas	Descrição dos riscos de continuidade de negócios relacionados a interrupções nas operações
Comportamento Competitivo e Internet Aberta	Valor total de perdas monetárias como resultado de processos judiciais associados a regulamentações de comportamento anticompetitivo
Comportamento Competitivo e Internet Aberta	Velocidade média real sustentada de download de (1) conteúdo de propriedade e associado comercialmente e (2) conteúdo não associado
Comportamento Competitivo e Internet Aberta	Descrição dos riscos e oportunidades associados à neutralidade da rede, peering pago, classificação zero e práticas relacionadas
Gerenciando riscos sistêmicos decorrentes de interrupções tecnológicas	(1) Duração média de interrupção do sistema, (2) Frequência média de interrupção do sistema e (3) Duração média de interrupção do cliente
Gerenciando riscos sistêmicos decorrentes de interrupções tecnológicas	Discussão de sistemas para fornecer serviço desimpedido durante interrupções de serviço
Proteção da Propriedade Intelectual e Comportamento Competitivo	Valor total de perdas monetárias como resultado de processos judiciais associados a regulamentações de comportamento anticompetitivo

Meio Ambiente	
Tópico	Descrição
Pegada Ambiental da Infraestrutura de Hardware	(1) Energia total consumida, (2) percentagem de eletricidade da rede e (3) percentagem de energia renovável
Pegada Ambiental da Infraestrutura de Hardware	(1) Total de água captada, (2) total de água consumida; porcentagem de cada um em regiões com estresse hídrico de base alto ou extremamente alto
Pegada Ambiental da Infraestrutura de Hardware	Discussão da integração de considerações ambientais no planejamento estratégico para necessidades de data centers
Emissão de gases de efeito estufa	(1) Emissões globais brutas de Escopo 1 e (2) quantidade total de emissões de compostos perfluorados
Emissão de gases de efeito estufa	Discussão da estratégia ou plano de longo e curto prazo para gerenciar as emissões de Escopo 1, metas de redução de emissões e uma análise do desempenho em relação a essas metas
Gestão de resíduos	Quantidade de resíduos perigosos provenientes da fabricação, porcentagem reciclada

Modelo de negócios e inovação	
Tópico	Descrição
Gerenciamento de fim de vida do produto	(1) Materiais recuperados através de programas de devolução, percentagem de materiais recuperados que foram (2) reutilizados, (3) reciclados e (4) depositados em aterro
Gerenciamento do ciclo de vida do produto	Porcentagem de produtos por receita que contêm substâncias declaráveis IEC 62474
Gerenciamento do ciclo de vida do produto	Eficiência energética do processador em nível de sistema para: (1) servidores, (2) desktops e (3) notebooks/laptops.
Fornecimento de Materiais	Descrição da gestão de riscos associados à utilização de materiais críticos

Métrica de Atividade
(1) Número de licenças ou assinaturas, (2) porcentagem baseada em nuvem
(1) Capacidade de processamento de dados, (2) percentual terceirizado
(1) Quantidade de armazenamento de dados, (2) percentual terceirizado
Número de assinantes sem fio
Número de assinantes de telefonia fixa
Número de assinantes de banda larga
Tráfego de rede
Produção total
Porcentagem de produção de instalações próprias

Transportes e Logística



Transporte e Logística

Transporte Rodoviário (*Road Transportation*)

As entidades da indústria de Transporte Rodoviário oferecem serviços de transporte de carga de longa e curta distância. Atividades importantes incluem o transporte de carga em contêineres e a granel, incluindo bens de consumo e uma grande variedade de commodities. Geralmente, a indústria pode ser categorizada de duas maneiras: carga completa (veículos transportando os produtos de apenas um cliente) e carga fracionada (veículos transportando os produtos de vários clientes). Os operadores proprietários compõem a grande maioria da indústria devido à relativa facilidade de entrada. Alguns grandes operadores mantêm participação de mercado por meio de contratos com grandes transportadoras. Grandes entidades muitas vezes subcontratam com operadores proprietários para complementar sua frota própria.

Transporte Ferroviário (*Rail Transportation*)

As entidades da indústria de Transporte Ferroviário fornecem serviços de transporte de carga ferroviária e serviços de suporte. As atividades importantes incluem o transporte de carga em contêineres e a granel, incluindo bens de consumo e commodities. As entidades ferroviárias geralmente são proprietárias, mantêm e operam suas redes ferroviárias, o que pode exigir gastos significativos de capital. A indústria exhibe economias de densidade devido aos seus efeitos de rede, potencialmente favorecendo condições de monopólio natural. Juntamente com os grandes custos afundados da infraestrutura ferroviária, isso proporciona uma vantagem competitiva para as entidades incumbentes na indústria e cria barreiras à entrada para novas entidades.

Transporte Marítimo (*Marine Transportation*)

As entidades da indústria de Transporte Marítimo fornecem serviços de transporte de carga marítima de longo curso, costeira ou fluvial. A indústria é de importância estratégica para o comércio internacional, e suas receitas estão ligadas aos ciclos macroeconômicos. As atividades importantes incluem o transporte de carga em contêineres e a granel, incluindo bens de consumo e uma ampla variedade de commodities, e o transporte de produtos químicos e petróleo em navios-tanque. Devido ao alcance global da indústria, as entidades podem operar sob muitas estruturas jurídicas e regulatórias aplicáveis diversas.

Frete Aéreo e Logística (*Air Freight & Logistics*)

As entidades da indústria de Frete Aéreo e Logística fornecem serviços de frete e logística de transporte tanto para empresas quanto para indivíduos. A indústria é composta por três segmentos principais: transporte de frete aéreo, serviços postais e de correio, e serviços de logística de transporte. As entidades na indústria geram receita a partir de um ou mais desses segmentos e variam de não baseadas em ativos a pesadas em ativos. Os serviços de logística de transporte incluem contratos com entidades de frete terrestre, ferroviário, marítimo e aéreo para selecionar e contratar o transporte apropriado. Os serviços também podem incluir despacho aduaneiro, gerenciamento de distribuição, consolidação de fornecedores, seguro de carga, gerenciamento de pedidos de compra e informações de logística personalizadas. A indústria é crucial para o comércio global, concedendo-lhe um grau de estabilidade na demanda.

Companhias Aéreas (*Airlines*)

As entidades da indústria aérea fornecem transporte aéreo globalmente para passageiros, tanto para lazer quanto para negócios. Isso inclui companhias aéreas comerciais de serviço completo, de baixo custo e regionais. As companhias aéreas de serviço completo geralmente usam um modelo de “*hub-and-spoke*” para planejar suas rotas internamente e internacionalmente. As companhias aéreas de baixo custo geralmente oferecem menos rotas, bem como serviços básicos para seus clientes. As companhias aéreas regionais geralmente operam sob contrato com as companhias de serviço completo, expandindo a rede das maiores companhias. Muitas entidades da indústria aérea também têm um segmento de carga em suas operações para gerar receita adicional. As entidades da indústria geralmente formam parcerias ou se juntam a alianças para aumentar o tamanho da rede. Operar como uma aliança permite que as companhias aéreas ofereçam aos clientes acesso a itinerários internacionais ou de outra forma pouco atendidos em mais de uma companhia aérea sob um único bilhete. Ao mesmo tempo, as companhias aéreas compartilham alguns custos indiretos e aumentam sua posição competitiva no mercado global sem ter que operar fora de seu país de origem.

Capital Humano	
Tópico	Descrição
Condições de Trabalho do Motorista	(1) Taxa total de incidentes registráveis (TRIR) e (2) taxa de mortalidade para (a) funcionários diretos e (b) funcionários contratados
Condições de Trabalho do Motorista	(1) Taxa de rotatividade voluntária e (2) involuntária para todos os funcionários
Condições de Trabalho do Motorista	Descrição da abordagem à gestão dos riscos para a saúde dos condutores a curto e a longo prazo
Saúde e segurança dos funcionários	(1) Taxa total de incidentes registráveis (TRIR), (2) taxa de mortalidade e (3) taxa de frequência de quase acidente (NMFR)
Saúde e segurança dos funcionários	Taxa de incidentes com afastamento (LTIR)
Práticas Trabalhistas	Porcentagem de motoristas classificados como autônomos
Práticas Trabalhistas	Valor total de perdas monetárias resultantes de processos judiciais associados a violações da legislação trabalhista
Saúde e segurança dos funcionários	(1) Taxa total de incidentes registráveis (TRIR) e (2) taxa de mortalidade para (a) funcionários diretos e (b) funcionários contratados
Práticas Trabalhistas	Percentual de força de trabalho ativa coberta por acordos de negociação coletiva
Práticas Trabalhistas	(1) Número de paralisações de trabalho e (2) total de dias ociosos

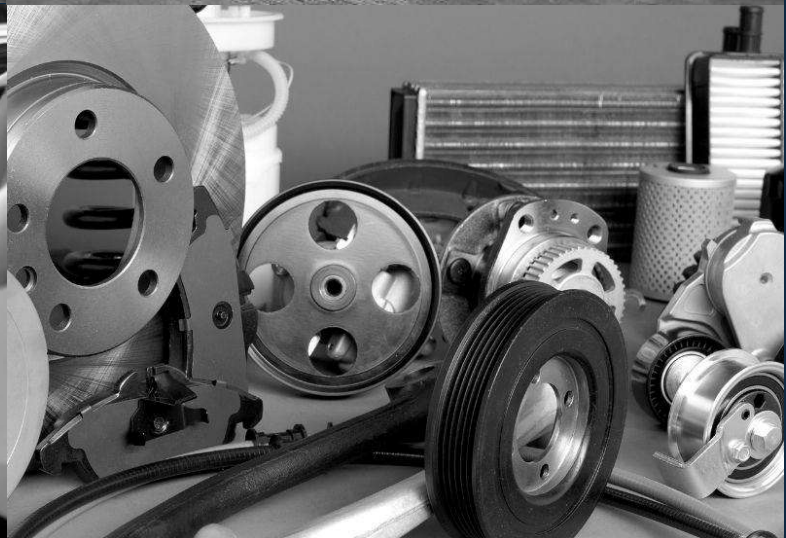
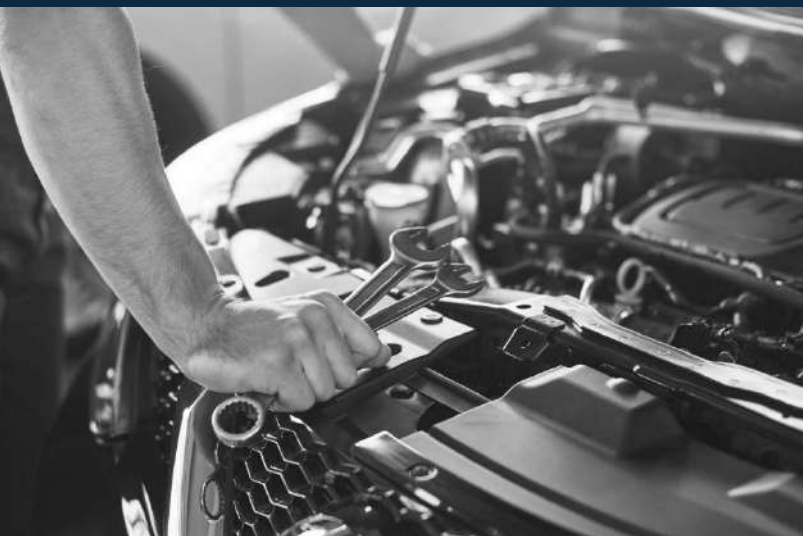
Liderança e Governança	
Tópico	Descrição
Gestão de Acidentes e Segurança	Número de acidentes e incidentes rodoviários
Gestão de Acidentes e Segurança	Percentis BÁSICOS do Sistema de Medição de Segurança para: (1) Condução Insegura, (2) Conformidade com Horas de Serviço, (3) Condição Física do Motorista, (4) Substâncias/Álcool Controladas, (5) Manutenção de Veículos e (6) Conformidade com Materiais Perigosos
Gestão de Acidentes e Segurança	(1) Número e (2) volume agregado de derramamentos e liberações para o meio ambiente
Comportamento Competitivo	Valor total de perdas monetárias como resultado de processos judiciais associados a regulamentações de comportamento anticompetitivo
Gestão de Acidentes e Segurança	Número de acidentes e incidentes
Gestão de Acidentes e Segurança	Número de (1) liberações acidentais e (2) liberações não acidentais (NARs)
Gestão de Acidentes e Segurança	Número de defeitos de violação recomendados pela Administração Ferroviária Federal (FRA)
Gestão de Acidentes e Segurança	Frequência das inspeções internas de integridade ferroviária
Ética de negócios	Número de escalas em portos em países que têm as 20 classificações mais baixas no Índice de Percepção de Corrupção da Transparência Internacional
Ética de negócios	Montante total de perdas monetárias resultantes de processos judiciais associados a suborno ou corrupção
Gestão de Acidentes e Segurança	Número de vítimas marítimas, percentagem classificada como muito grave
Gestão de Acidentes e Segurança	Número de Condições de Classe ou Recomendações
Gestão de Acidentes e Segurança	Número de (1) deficiências e (2) detenções no controle do Estado do porto
Gestão de Acidentes e Segurança	Descrição da implementação e resultados de um Sistema de Gestão de Segurança
Gestão de Acidentes e Segurança	Número de acidentes de aviação
Gestão de Acidentes e Segurança	Número de acidentes e incidentes rodoviários
Gestão de Acidentes e Segurança	Percentis básicos do Sistema de Medição de Segurança para: (1) Condução Insegura, (2) Conformidade com Horas de Serviço, (3) Condição Física do Motorista, (4) Substâncias/Álcool Controladas, (5) Manutenção de Veículos e (6) Conformidade com Materiais Perigosos
Comportamento Competitivo	Valor total de perdas monetárias como resultado de processos judiciais associados a regulamentações de comportamento anticompetitivo
Gestão de Acidentes e Segurança	Descrição da implementação e resultados de um Sistema de Gestão de Segurança
Gestão de Acidentes e Segurança	Número de acidentes de aviação
Gestão de Acidentes e Segurança	Número de ações governamentais de aplicação dos regulamentos de segurança da aviação

Meio Ambiente	
Tópico	Descrição
Emissão de gases de efeito estufa	Emissões globais brutas de Escopo 1
Emissão de gases de efeito estufa	Discussão da estratégia ou plano de longo e curto prazo para gerenciar as emissões de Escopo 1, metas de redução de emissões e uma análise do desempenho em relação a essas metas
Emissão de gases de efeito estufa	(1) Total de combustível consumido, (2) percentagem de gás natural e (3) percentagem de energia renovável
Qualidade do ar	Emissões atmosféricas dos seguintes poluentes: (1) NOx (excluindo N2O), (2) SOx e (3) material particulado (PM10)
Emissão de gases de efeito estufa	Total de combustível consumido, percentagem renovável
Emissão de gases de efeito estufa	(1) Energia total consumida, (2) percentagem de óleo combustível pesado e (3) percentagem de energia renovável
Emissão de gases de efeito estufa	Índice Médio de Eficiência Energética de Projeto (EEDI) para novos navios
Impactos Ecológicos	Duração do transporte em áreas marinhas protegidas ou áreas com estatuto de conservação protegida
Impactos Ecológicos	Percentual de frota que implementa (1) troca e (2) tratamento de água de lastro
Impactos Ecológicos	(1) Número e (2) volume agregado de derramamentos e liberações para o meio ambiente
Emissão de gases de efeito estufa	Combustível consumido por (1) transporte rodoviário, percentagem (a) gás natural e (b) renovável, e (2) transporte aéreo, percentagem (a) alternativo e (b) sustentável
Emissão de gases de efeito estufa	(1) Total de combustível consumido, (2) percentual alternativo e (3) percentual sustentável

Modelo de negócios e inovação	
Tópico	Descrição
Gestão da cadeia de abastecimento	Porcentagem de operadoras com percentis BASIC acima do limite de intervenção FMCSA
Gestão da cadeia de abastecimento	Pegada total de gases com efeito de estufa (GEE) nos modos de transporte

Métrica de Atividade
Receita por tonelada-quilômetro
Fator de carga
Número de funcionários, total de funcionários
Número de cargas transportadas
Número de unidades intermodais transportadas
Número de funcionários a bordo, total de funcionários
Distância total percorrida pelas embarcações
Dias de operação
Tonelagem de porte bruto
Número de navios na frota marítima total
Número de escalas nos portos dos navios
Capacidade de unidade equivalente a vinte pés (TEU)
Quilômetros de pista
Idade média das aeronaves
Número de decolagens
Fator de carga para: (1) transporte rodoviário e (2) transporte aéreo
Assentos-quilômetros disponíveis (ASK)
Fator de ocupação de passageiros
Receita de passageiro-quilômetro (RPK)

Veículos e Peças



Veículos e Peças

Peças Automotivas (*Auto Parts*)

O subsetor de Peças Automotivas abrange a produção e distribuição de componentes usados na fabricação e manutenção de veículos. Inclui desde sistemas de motor e transmissão até peças de interiores e exteriores. A indústria é marcada por uma constante necessidade de inovação para atender às demandas de eficiência energética e desempenho. Além disso, a tendência crescente de veículos elétricos está transformando este mercado, exigindo novas capacidades e tecnologias de produção.

Automóveis (*Automobiles*)

As entidades do setor automotivo fabricam veículos de passeio, caminhões leves e motocicletas. Os participantes do setor projetam, constroem e vendem veículos que usam uma variedade de combustíveis e trens de força tradicionais e alternativos. Eles vendem esses veículos a revendedores para vendas de varejo ao consumidor, bem como vendem diretamente a clientes de frotas, incluindo entidades de aluguel e leasing de carros, frotas comerciais e governos. frotas comerciais e governos. Devido à natureza global do setor, quase todas as entidades têm unidades de produção, fábricas de montagem e locais de atendimento em vários países do mundo. O setor de automóveis é concentrado, com alguns grandes fabricantes e uma cadeia de suprimentos diversificada. Dada a dependência do setor em relação aos recursos naturais e a sensibilidade ao ciclo de negócios, a receita é normalmente cíclica.

Aeroespacial e Defesa (*Aerospace & Defense*)

Empresas no subsetor Aeroespacial e Defesa fabricam aeronaves, componentes aeroespaciais, satélites e sistemas de defesa. Este é um mercado altamente regulamentado, com forte dependência de contratos governamentais e investimentos em pesquisa e desenvolvimento. As inovações focam em segurança, tecnologia avançada e sustentabilidade, com crescente interesse em veículos aéreos não tripulados e viagens espaciais comerciais.

As entidades do setor Aeroespacial e de Defesa incluem fabricantes de aeronaves comerciais, peças de aeronaves, produtos aeroespaciais e de defesa, bem como empreiteiras principais de defesa. Os fabricantes de aeronaves comerciais vendem principalmente para companhias aéreas comerciais e governos. Os fabricantes de peças aeroespaciais e de defesa vendem principalmente para governos. Os fabricantes do setor aeroespacial e de defesa operam globalmente e atendem a uma base global de clientes. Os fabricantes de peças de defesa fabricam produtos

que incluem aeronaves militares, veículos espaciais, sistemas de mísseis, munição, armas pequenas, navios de guerra e outros veículos comerciais e militares. Seus clientes consistem em várias agências governamentais e empresas relacionadas com operações globais. A categoria principal de defesa também inclui fabricantes de armas de fogo que vendem para agências de *law enforcement*, empresas, distribuidores, varejistas e consumidores. Tópicos importantes de sustentabilidade no setor incluem a eficiência energética e o perfil de emissões dos produtos e o gerenciamento da energia de fabricação e dos resíduos.

Capital Humano	
Tópico	Descrição
Práticas Trabalhistas	Percentual de força de trabalho ativa coberta por acordos de negociação coletiva
Práticas Trabalhistas	(1) Número de paralisações de trabalho e (2) total de dias ociosos

Capital Social	
Tópico	Descrição
Segurança do produto	Número de recalls emitidos, total de unidades recuperadas
Segurança do produto	Porcentagem de modelos de veículos classificados pelos programas NCAP com uma classificação geral de segurança de 5 estrelas, por região
Segurança do produto	Número de reclamações de defeitos relacionados à segurança, percentual investigado
Segurança do produto	Número de veículos recolhidos
Segurança de dados	(1) Número de violações de dados, (2) percentagem envolvendo informações confidenciais
Segurança de dados	Descrição da abordagem para identificar e abordar riscos de segurança de dados em (1) operações da entidade e (2) produtos
Segurança do produto	Número de recalls emitidos, total de unidades recuperadas
Segurança do produto	Número de peças falsificadas detectadas, percentagem evitada
Segurança do produto	Número de Diretivas de Aeronavegabilidade recebidas, total de unidades afetadas
Segurança do produto	Montante total de perdas monetárias como resultado de processos judiciais associados à segurança do produto
Economia de Combustível e Emissões na Fase de Uso	Receita de produtos relacionados a energia alternativa
Economia de Combustível e Emissões na Fase de Uso	Descrição da abordagem e discussão da estratégia para abordar a economia de combustível e as emissões de gases de efeito estufa (GEE) dos produtos

Meio Ambiente	
Tópico	Descrição
Gerenciamento de energia	(1) Energia total consumida, (2) percentagem de eletricidade da rede e (3) percentagem de energia renovável
Gestão de resíduos	(1) Quantidade total de resíduos de fabricação, (2) percentagem perigosa, (3) percentagem reciclada
Gestão de resíduos perigosos	Número e quantidade agregada de derramamentos reportáveis, quantidade recuperada

Liderança e Governança	
Tópico	Descrição
Comportamento Competitivo	Valor total de perdas monetárias como resultado de processos judiciais associados a regulamentações de comportamento anticompetitivo
Ética de negócios	Montante total de perdas monetárias resultantes de processos judiciais associados a incidentes de corrupção, suborno e/ou comércio internacional ilícito
Ética de negócios	Receitas de países classificados na faixa “E” ou “F” do Índice Anticorrupção de Defesa Governamental da Transparency International
Ética de negócios	Discussão de processos para gerenciar riscos de ética empresarial em toda a cadeia de valor

Modelo de negócios e inovação	
Tópico	Descrição
Projeto para eficiência de combustível	Receita de produtos concebidos para aumentar a eficiência de combustível ou reduzir emissões
Fornecimento de Materiais	Descrição da gestão de riscos associados à utilização de materiais críticos
Eficiência de Materiais	Porcentagem de produtos vendidos que são recicláveis
Eficiência de Materiais	Porcentagem de materiais de entrada provenientes de conteúdo reciclado ou remanufaturado
Economia de combustível e emissões da fase de uso	Economia média de combustível da frota de passageiros ponderada pelas vendas, por região
Economia de combustível e emissões da fase de uso	Número de (1) veículos com emissão zero (ZEV), (2) veículos híbridos e (3) veículos híbridos plug-in vendidos
Economia de combustível e emissões da fase de uso	Discussão da estratégia para gerenciar a economia de combustível da frota e riscos e oportunidades de emissões
Fornecimento de Materiais	Descrição da gestão de riscos associados ao uso de material crítico
Eficiência e reciclagem de materiais	Quantidade total de resíduos de fabricação, porcentagem reciclada
Eficiência e reciclagem de materiais	Peso de material em fim de vida recuperado, porcentagem reciclada
Eficiência e reciclagem de materiais	Reciclagem média dos veículos vendidos
Fornecimento de Materiais	Descrição da gestão de riscos associados à utilização de materiais críticos

Métrica de Atividade
Número de peças produzidas
Peso das peças produzidas
Área das unidades fabris
Número de veículos fabricados
Número de veículos vendidos
Produção por segmento reportável
Número de empregados

Embalagens



Embalagens

Contêineres e Embalagens (*Containers & Packaging*)

O subsetor de Contêineres e Embalagens engloba a fabricação de recipientes e embalagens utilizados para proteger, transportar e comercializar uma vasta gama de produtos. Abrangendo materiais como papel, plástico, metal e vidro, este setor é fundamental para a logística e distribuição de bens de consumo e industriais. A sustentabilidade é um desafio chave, impulsionando a inovação em materiais recicláveis e biodegradáveis para reduzir o impacto ambiental. As empresas focam em soluções que combinam funcionalidade, custo-efetividade e apelo estético, ao mesmo tempo que atendem a rigorosos padrões regulatórios e de segurança.

Capital Social	
Tópico	Descrição
Segurança do produto	Número de recalls emitidos, total de unidades recuperadas
Segurança do produto	Discussão do processo para identificar e gerenciar materiais emergentes e produtos químicos preocupantes

Meio Ambiente	
Tópico	Descrição
Emissão de gases de efeito estufa	Emissões globais brutas de Escopo 1, porcentagem coberta pelas regulamentações de limitação de emissões
Emissão de gases de efeito estufa	Discussão da estratégia ou plano de longo e curto prazo para gerenciar as emissões de Escopo 1, metas de redução de emissões e uma análise do desempenho em relação a essas metas
Qualidade do ar	Emissões atmosféricas dos seguintes poluentes: (1) NOx (excluindo N2O), (2) SOx, (3) compostos orgânicos voláteis (COV) e (4) material particulado (PM)
Gerenciamento de energia	(1) Energia total consumida, (2) porcentagem de eletricidade da rede, (3) porcentagem de energia renovável e (4) total de energia autogerada
Gerência de água	(1) Total de água captada, (2) total de água consumida; porcentagem de cada um em regiões com estresse hídrico de base alto ou extremamente alto
Gerência de água	Descrição dos riscos de gestão da água e discussão de estratégias e práticas para mitigar esses riscos
Gerência de água	Número de incidentes de não conformidade associados a licenças, padrões e regulamentos de qualidade da água
Gestão de resíduos	Quantidade de resíduos perigosos gerados, porcentagem reciclada

Modelo de negócios e inovação	
Tópico	Descrição
Gerenciamento do ciclo de vida do produto	Porcentagem de matérias-primas provenientes de: (1) conteúdo reciclado, (2) recursos renováveis e (3) conteúdo renovável e reciclado
Gerenciamento do ciclo de vida do produto	Receita de produtos que são reutilizáveis, recicláveis e/ou compostáveis
Gerenciamento do ciclo de vida do produto	Discussão de estratégias para reduzir o impacto ambiental das embalagens ao longo do seu ciclo de vida
Gestão da cadeia de abastecimento	Total de fibras de madeira adquiridas; porcentagem de fontes certificadas
Gestão da cadeia de abastecimento	Total de alumínio comprado; porcentagem de fontes certificadas

Métrica de Atividade
Quantidade de produção, por substrato
Porcentagem da produção como: (1) papel/madeira, (2) vidro, (3) metal e (4) plástico
Número de empregados

 **FGV EAESP**

*CENTRO DE ESTUDOS
EM FINANÇAS*